

Sha Maison

積水ハウス品質のお部屋を シャーメゾン ショップ Shop

J R東北本線

自治医大駅 距離3km

モバイルで見る



2LDK アパート

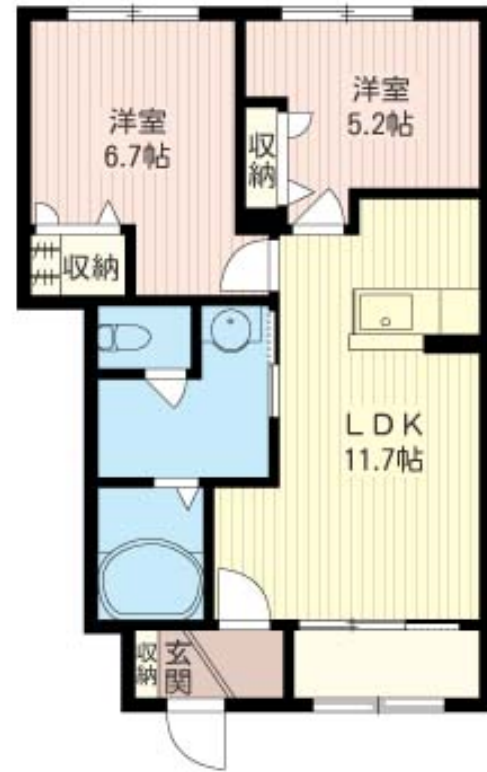
家賃 63,000 円

共益費等 4,500 円

敷金 1 ヶ月

礼金 1.5 ヶ月

駐車場 無料



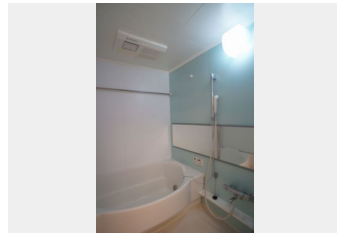
この物件の
オススメ
ポイント

- 敷地内に舗装駐車場が2台付♪(無料)
- Wi-Fi、光インターネット無料♪U-NEXTのビデオ見放題や雑誌読み放題サービスも6ヶ月間無料
- 沸かし直しが出来て便利な追焚給湯
- お部屋に・・・

この物件についている こだわり設備

- 宅配BOX
- 防犯カメラ
- 追い焚き給湯
- しゃ熱断熱複層ガラス
- 防犯ガラス
- 浴室乾燥機
- インターネット無料(WiFi付)
- 対面キッチン
- 洗髪洗面台
- TVモニター付きインターホン
- 給湯設備
- 室内物干

駐車場有り/宅配BOX/高齢者対応可/駐輪場(屋根付き)/防犯カメラ/BS/CATV(都市型)/LGBTQフレンドリー/フローリング/しゃ熱断熱複層ガラス/雨戸(シャッタータイプ)/モニター付ドアホン/全身ミラー/ダウンライト/照明器具(LED)/インターネット無料(Wi-Fi対応)/防犯ガラス(合せガラス)/玄関鍵(①キー②ロック)/給湯箇所(浴室・台所・洗面所)/給湯器(ガス)/給湯器(追焚機能付)/浴室乾燥機(暖房乾燥)/シャワー/洗濯機置場(室内)/洗髪洗面化粧台/室内物干し/対面キッチン/トイレ(洗浄機能付便座)/バス・トイレ



積水ハウスの賃貸住宅 シャーメゾン
Sha Maison

物件名 メゾン・キング 105号室
アクセス J R東北本線 自治医大駅 距離3km
所在地 栃木県下野市仁良川1493-1
ランドマーク ●ファミリーマート下野仁良川店/徒歩19分

間取り 2LDK/洋室6.7 洋室5.2 LDK11.7(帖)
専有面積/向き 56.38㎡/南
築年月/構造 2010年10月上旬/軽量鉄骨・1階-2階建
入居/契約期間 2024年10月下旬/2年
駐車場 駐車場付

入居諸条件備考

シャーメゾンライフSUPPORT24(月額880円税込)にご加入いただけます。ご入居にかかる諸費用として、退室時ハウスクリーニング費用58,080円(税込)鍵交換費用11,000円(税込)が必要です。/火災保険へのご加入が条件となります。*ご入居中は、借家人賠償責任保険・個人賠償責任保険が付帯された火災保険へのご加入が必要となります。積水ハウス不動産グループでは、万一の事故の際、グループが連携して迅速に対応できる「シャーメゾンライフGUARD」(*)へのご加入を推奨しております。*保険契約の取扱代理店は、積水ハウス不動産東京(株)および積水ハウス不動産パートナーズ(株)となります。/積水ハウス不動産パートナーズの保証人不要プラン「らくらくパートナー」にご加入が必要です。【新規契約時】事務手数料:33,000円(税込)、[毎月]保証料:月額賃料等の2%/諸費用及び、契約に要する費用は別途打合せ/■周辺施設■ファミリーマート下野仁良川店1500m/更新料:新賃料の1ヶ月分

※消費税は10%として計算しています。※掲載されている図面・写真等は、作成方法や撮影方法・時期などにより実際とは異なる場合があります。※家具や車などは、配置のイメージであり、賃貸物件に付属していません(家具家電付き等の表示があるものを除く)。

ポイントがたまる
住んでいるだけでポイントが貯まり、
住替え時に家賃が最大3ヶ月分無料に!

らくらくパートナー
気分も手間もお財布も、らくらく。
保証人不要のらくらくパートナー

株式会社サトーホーム 自治医大店
TEL:0285-40-1230
FAX: 0285-40-1231

栃木県下野市祇園2丁目11-11
免許番号: 栃木県免許(7)第3803号
所属団体: (公社) 栃木県宅地建物取引業協会/全国賃貸管理ビジネス協会
/ (公社) 首都圏不動産公正取引協議会

取引形態
仲介