

Sha Maison

積水ハウス品質のお部屋を シャーメゾン ショップ Shop

J R東北本線

小金井駅 徒歩6分

2LDK
マンション

家賃 **73,000 円**

共益費等 **5,000 円**

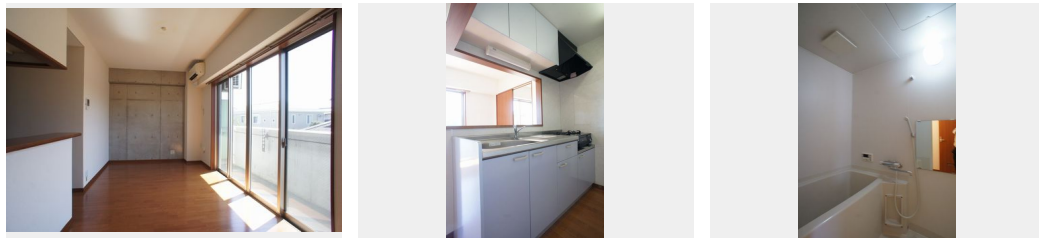
敷金 **0 ヶ月**

礼金 **1 ヶ月**

モバイルで見る



駐車場 無料



積水ハウスの賃貸住宅 シャーメゾン

Sha Maison

この物件の
オススメ
ポイント

駐車場 2台無料♪都市ガス仕様はプロパンガスより経済的で月々の費用が抑えられますね♪人気のカウンターキッチン！上下に収納があって機能的！お料理中もリビングが見渡せて使い勝手良好です！・・・

この物件についている **こだわり設備**

- TVモニター付きインターホン
- 防犯ガラス
- 対面キッチン
- 給湯設備
- 追い焚き給湯
- 洗髪洗面台
- 室内物干
- 温水洗浄便座
- エアコン
- フローリング付
- 駐車場無料
- 駐車場2台可

駐車場有り / BS / LGBTQフレンドリー / 高齢者対応可 / 角部屋 / フローリング / モニタ付ドアホン / 防犯ガラス (合せガラス) / 玄関鍵 (①キー②ロック) / 給湯箇所 (浴室・台所・洗面所) / 給湯器 (ガス) / 給湯器 (追焚機能付) / シャワー / 洗濯機置場 (室内) / 洗髪洗面化粧台 / 室内物干し / 対面キッチン / トイレ (洗浄機能付便座) / バス・トイレ (セパレート) / エアコン / バルコニー / 駐車場 2台可

物件名 Lorinser Dorf 203号室

アクセス J R東北本線 小金井駅 徒歩6分

所在地 栃木県下野市駅東5丁目5-6

ランドマーク ●小金井郵便局 / 徒歩3分

間取り 2LDK / 洋室6 洋室5.8 LDK11.5 (帖)

専有面積 / 向き 53.62㎡ / 南

築年月 / 構造 2009年10月下旬 / 鉄筋コンクリート・2階-3階建

入居 / 契約期間 2024年12月上旬 / 2年

駐車場 駐車場付

入居諸条件備考

シャーメゾンライフSUPPORT24 (月額880円税込) にご加入いただきます。ご入居にかかる諸費用として、退去クリーニング費用 (初回契約時) 54,450円 (税込) 鍵交換費用19,800円 (税込) が必要です。/ 火災保険への加入が必要となります。積水ハウス不動産グループでは、万一の事故の際、グループが連携して迅速に対応できる「シャーメゾンライフGUARD」(*) への加入を推奨しております。* 保険契約の取扱代理店は、積水ハウス不動産東京 (株) および積水ハウス不動産パートナーズ (株) となります。/ 積水ハウス不動産パートナーズの保証人不要プラン『らくらくパートナー』に加入が必要です。[新規契約時] 事務手数料: 33,000円 (税込)、[毎月] 保証料: 月額賃料等の2% / 諸費用及び、契約に要する費用は別途打合せ / 【周辺施設】 小金井郵便局 (190m / 徒歩3分)、セブンイレブン栃木小金井駅東店 (190m / 徒歩3分)、ザ・ダイソー栃木国分寺店 (290m / 徒歩4分) / 更新料: 新賃料の1ヶ月分

No.161552000203

※消費税は10%として計算しています。※掲載されている図面・写真等は、作成方法や撮影方法・時期などにより実際とは異なる場合があります。※家具や車などは、配置のイメージであり、賃貸物件に付属していません (家具家電付き等の表示があるものを除く)。

ポイントがたまる
住んでいるだけでポイントが貯まり、住替え時に家賃が最大3ヶ月分無料に!

らくらくパートナー
気分も手間もお財布も、らくらく。保証人不要のらくらくパートナー

旭不動産株式会社
TEL:0285-44-0073
FAX: 0285-44-0514

栃木県下野市小金井5丁目11-9
免許番号: 栃木県免許(16)第275号
所属団体: (公社) 栃木県宅地建物取引業協会 / (公社) 首都圏不動産公正取引協議会

取引形態
仲介