

Sha Maison

積水ハウス品質のお部屋を シャーメゾン ショップ Shop

J R東北本線

氏家駅 距離9km

モバイルで見る



2LDK
アパート

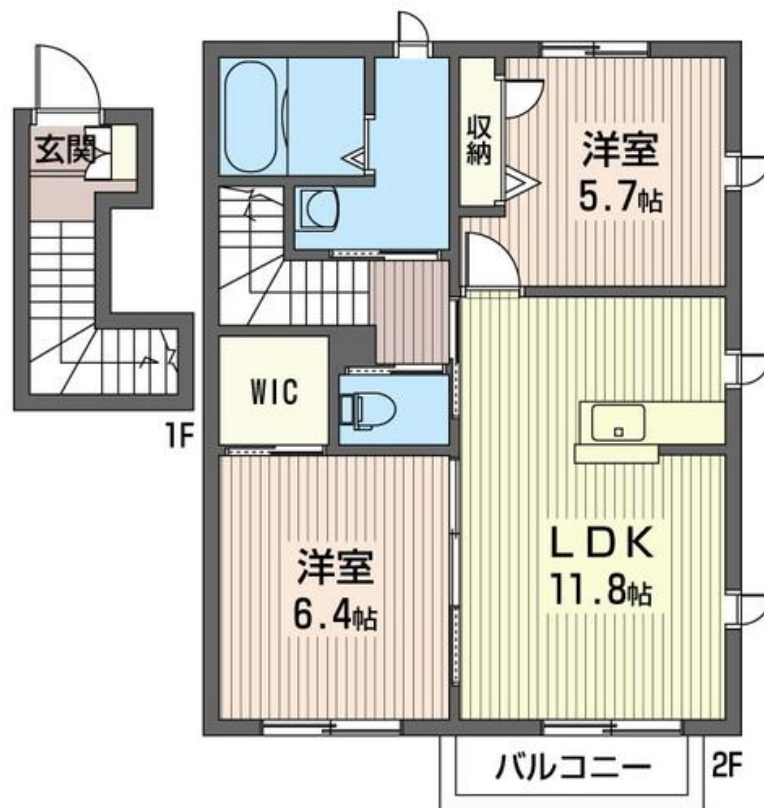
家賃 **56,000 円**

共益費等 5,500 円

敷金 0 円

礼金 80,000 円

駐車場 無料



この物件の
オススメ
ポイント

Wi-Fiも光インターネットも使い放題無料♪家族との会話も楽しめる対面式システムキッチン♪浴室暖房乾燥機能付きで洗濯物の乾燥にも便利で寒い時期でも浴室を温めてから入浴することが出来・・・

この物件についている **こだわり設備**

- しゃ熱断熱複層ガラス
- インターネット無料(WiFi付)
- TVモニター付きインターホン
- 防犯ガラス
- 対面キッチン
- 給湯設備
- 追い焚き給湯
- 洗髪洗面台
- 室内物干
- エアコン
- フローリング付
- 大型収納

駐車場有り/ゴミ集積場(敷地内)/駐輪場(屋根付き)/BS/LGBTQフレンドリー/高齢者対応可/角部屋/アクセントクロス/スライディングスクリーン/フローリング/しゃ熱断熱複層ガラス/雨戸(シャッタータイプ)/モニター付ドアホン/全身ミラー/インターネット無料(Wi-Fi対応)/防犯ガラス(合せガラス)/玄関鍵(①キー②ロック)/給湯箇所(浴室・台所・洗面所)/給湯器/給湯器(追焚機能付)/シャワー/ユニットバス1418/洗濯機置場(室内)/洗髪洗面化粧台/室内物干し/対面キッチン/トイレ(暖房機能付便座)/バス・トイレ(セパレート)/納戸/大

積水ハウスの賃貸住宅 シャーメゾン

Sha Maison

物件名 メゾン ド ソルヴィ 参番館 201号室

間取り 2LDK/洋室6.4 洋室5.7 LDK11.8(帖)

アクセス J R東北本線 氏家駅 距離9km

専有面積 / 向き 60.25㎡ / 南東

所在地 栃木県さくら市喜連川3944-1

築年月 / 構造 2011年4月中旬 / 軽量鉄骨・2階-2階建

入居 / 契約期間 2025年1月上旬 / 2年

ランドマーク ●セブンイレブン喜連川寿町店 / 徒歩1分

駐車場 駐車場付

入居諸条件備考

シャーメゾンライフSUPPORT24(月額880円税込)にご加入いただきます。ご入居にかかる諸費用として、退室時ハウスクリーニング費用61,710円(税込)鍵交換費用11,000円(税込)が必要です。/火災保険へのご加入が条件となります。*ご入居中は、借家人賠償責任保険・個人賠償責任保険が付帯された火災保険へのご加入が必要となります。積水ハウス不動産グループでは、万一の事故の際、グループが連携して迅速に対応できる「シャーメゾンライフGUARD」(*)へのご加入を推奨しております。*保険契約の取扱代理店は、積水ハウス不動産東京(株)および積水ハウス不動産パートナーズ(株)となります。/積水ハウス不動産パートナーズの保証人不要プラン『らくらくパートナー』にご加入が必要です。[新規契約時]事務手数料:33,000円(税込)、[毎月]保証料:月額賃料等の2%/諸費用及び、契約に要する費用は別途打合せ/【周辺施設】オータニ喜連川店まで車で3分(1,200m)!ウエルシアさくら喜連川店まで車で5分(1,700m)!セブンイレブン喜連川寿町店まで徒歩1分(40m)!道の駅さつれがわまで車で5分(1,700m)!喜連川小学校まで徒歩4分(160m)!/更新料:新賃料の1ヶ月分

※消費税は10%として計算しています。※掲載されている図面・写真等は、作成方法や撮影方法・時期などにより実際とは異なる場合があります。※家具や車などは、配置のイメージであり、賃貸物件に付属していません(家具家電付き等の表示があるものを除く)。

ポイントがたまる
住んでいるだけでポイントが貯まり、住替え時に家賃が最大3ヶ月分無料に!

らくらくパートナー
気分も手間もお財布も、らくらく。保証人不要のらくらくパートナー

株式会社ビジネスホームサービス
TEL:028-675-6501
FAX: 028-675-6693

栃木県塩谷郡高根沢町大字宝積寺2241-1
免許番号: 栃木県免許(8)第3579号
所属団体: (公財)日本賃貸住宅管理協会 / (公社)栃木県宅地建物取引業協会 / 全国賃貸管理ビジネス協会 (ほか)

取引形態
仲介