

Sha Maison

積水ハウス品質のお部屋を シャーメゾン ショップ Shop

J R東北本線

西那須野駅 徒歩5分

モバイルで見る



2LDK アパート

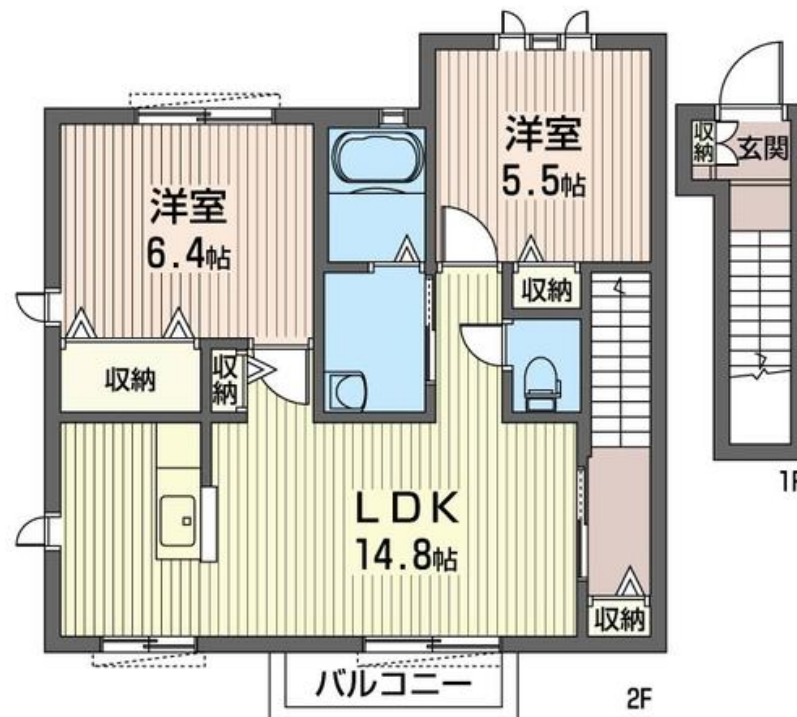
家賃 73,000 円

共益費等 4,500 円

敷金 1ヶ月

礼金 1ヶ月

駐車場 無料



この物件の
オススメ
ポイント

Wi-Fiも光インターネットも使い放題無料（プロバイダ：ビーキュービック。遮熱断熱ペアガラスが外気からの熱を遮断し、エアコンなどの設備を高効率に稼働させることができます。防犯合わせ・・・

この物件についている こだわり設備

- しゃ熱断熱複層ガラス
- インターネット 無料
- TVモニター付きインターホン
- 防犯ガラス
- 対面キッチン
- コンロ
- 給湯設備
- 追い焚き給湯
- 洗髪洗面台
- 室内物干
- 温水洗浄便座
- エアコン

駐車場有り/ゴミ集積場(敷地内)/高齢者対応可/駐輪場(屋根付き)/BS/LGBTQフレンドリー/角部屋/フローリング/しゃ熱断熱複層ガラス/雨戸(シャッタータイプ)/モニター付ドアホン/全身ミラー/照明器具(LED)/インターネット無料/防犯ガラス(合せガラス)/給湯箇所(浴室・台所・洗面所)/給湯器(ガス)/給湯器(追焚機能付)/シャワー/洗濯機置場(室内)/洗髪洗面化粧台/室内物干し/対面キッチン/ガスコンロ/2口コンロ/グリル付きコンロ/トイレ(洗浄機能付便座)/バス・トイレ(セパレート)/エアコン/バルコニー/駐車場2台可

物件名 プライムA 205号室
アクセス J R東北本線 西那須野駅 徒歩5分
所在地 栃木県那須塩原市南町4-15
ランドマーク ●セブンイレブン那須塩原南町店/徒歩1分

間取り 2LDK/洋室6.4 洋室5.5 LDK14.8(帖)
専有面積/向き 64.0㎡/南
築年月/構造 2011年1月下旬/軽量鉄骨・2階-2階建
入居/契約期間 2024年11月上旬/2年
駐車場 駐車場付

入居諸条件備考

シャーメゾンライフSUPPORT24(月額880円税込)にご加入いただきます。ご入居にかかる諸費用として、退室時ハウスクリーニング費用61,710円(税込)が必要です。/火災保険へのご加入が条件となります。*ご入居中は、借家人賠償責任保険・個人賠償責任保険が付帯された火災保険へのご加入が必要となります。積水ハウス不動産グループでは、万が一の事故の際、グループが連携して迅速に対応できる「シャーメゾンライフGUARD」(*)へのご加入を推奨しております。*保険契約の取扱代理店は、積水ハウス不動産東京(株)および積水ハウス不動産パートナーズ(株)となります。/積水ハウス不動産パートナーズの保証人不要プラン『らくらくパートナー』に加入が必要です。【新規契約時】事務手数料:33,000円(税込)、[毎月]保証料:月額賃料等の2%/諸費用及び、契約に要する費用は別途打合せ/■周辺施設■セブンイレブン那須塩原南町店まで徒歩1分(20m)/クスリのアオキ西那須野南町店まで徒歩1分(20m)/スーパーのフードオアシスオータニ永田店まで徒歩8分(640m)/更新料:新賃料の1ヶ月分

※消費税は10%として計算しています。※掲載されている図面・写真等は、作成方法や撮影方法・時期などにより実際とは異なる場合があります。※家具や車などは、配置のイメージであり、賃貸物件に付属していません(家具家電付き等の表示があるものを除く)。

ポイントがたまる
住んでいるだけでポイントが貯まり、
住替え時に家賃が最大3ヶ月分無料に!

らくらくパートナー
気分も手間もお財布も、らくらく。
保証人不要のらくらくパートナー

万不動産株式会社 西那須野店

TEL:0287-39-3210
FAX: 0287-39-3212

栃木県那須塩原市西朝日町13-20
免許番号: 栃木県免許(14)第905号
所属団体: (公社)栃木県宅地建物取引業協会 / (公社)首都圏不動産公正取引協議会

取引形態
仲介