

Sha Maison

積水ハウス品質のお部屋を シャーメゾン ショップ Shop

J R東北本線

西那須野駅 バス24分 徒歩5分

モバイルで見る



1K
アパート

家賃 35,000 円

共益費等 0 円

敷金 0 ヶ月

礼金 1 ヶ月

駐車場 無料



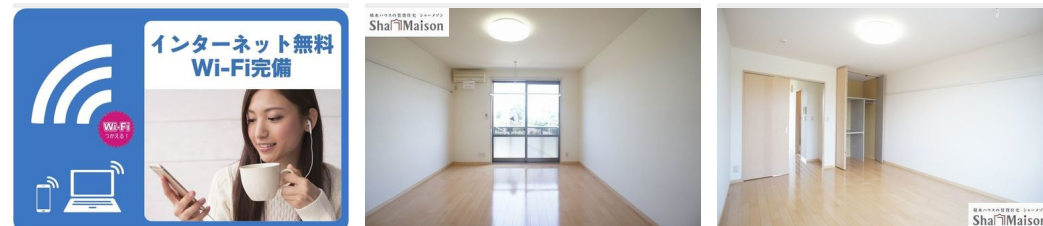
この物件の
オススメ
ポイント

駐車場1台付き！Wi-Fiも光インターネットも使い放題無料♪雨天・曇天時だけでなく花粉対策や防犯上、人目を避けたい洗濯物の室内干し用フレクリーン♪ポスターや時計などを壁に穴をあけず・・・

この物件についている こだわり設備

- インターネット 無料(WiFi付)
- TVモニター付き インターホン
- 防犯カメラ
- 給湯設備
- 洗髪洗面台
- 室内物干
- 温水洗浄便座
- エアコン
- フローリング付
- P 無料 駐車場無料

駐車場有り/ゴミ集積場(敷地内)/防犯カメラ/BS/LGBTQフレンドリー/高齢者対応可/フローリング/雨戸(シャッタータイプ)/モニター付ドアホン/照明器具(LED)/インターネット無料(Wi-Fi対応)/給湯箇所(浴室・台所・洗面所)/給湯器(ガス)/シャワー/洗濯機置場(室内)/洗髪洗面化粧台/室内物干し/トイレ(洗浄機能付便座)/バス・トイレ(セパレート)/エアコン/バルコニー



積水ハウスの賃貸住宅 シャーメゾン
Sha Maison

物件名	コーポ・メドレー 203号室	間取り	1K/洋室9.3 K3.1(帖)
アクセス	J R東北本線 西那須野駅 バス24分、古町入口 バス停 徒歩5分	専有面積 / 向き	28.2㎡/南東
所在地	栃木県大田原市北金丸1761-4	築年月 / 構造	2004年12月下旬/軽量鉄骨・2階-2階建
ランドマーク	●国際医療福祉大学/徒歩7分	入居 / 契約期間	2024年12月上旬/2年
		駐車場	駐車場付

入居諸条件備考

シャーメゾンライフSUPPORT24(月額880円税込)にご加入いただけます。ご入居にかかる諸費用として、退去クリーニング費用(初回契約時) 36,300円(税込)が必要です。/火災保険へのご加入が条件となります。*ご入居中は、借家人賠償責任保険・個人賠償責任保険が付帯された火災保険へのご加入が必要となります。積水ハウス不動産グループでは、万一の事故の際、グループが連携して迅速に対応できる「シャーメゾンライフGUARD」(*)へのご加入を推奨しております。*保険契約の取扱代理店は、積水ハウス不動産東京(株)および積水ハウス不動産パートナーズ(株)となります。/積水ハウス不動産パートナーズの保証人不要プラン『らくらくパートナー』に加入が必要です。[新規契約時]事務手数料:33,000円(税込)、[毎月]保証料:月額賃料等の2%/諸費用及び、契約に要する費用は別途打合せ/更新料:新賃料の1ヶ月分

※消費税は10%として計算しています。※掲載されている図面・写真等は、作成方法や撮影方法・時期などにより実際とは異なる場合があります。※家具や車などは、配置のイメージであり、賃貸物件に付属していません(家具家電付き等の表示があるものを除く)。

ポイントがたまる
住んでいるだけでポイントが貯まり、住替え時に家賃が最大3ヶ月分無料に!

らくらくパートナー
気分も手間もお財布も、らくらく。保証人不要のらくらくパートナー

那須野不動産株式会社
TEL:0287-47-6510
FAX: 0287-47-6511

栃木県大田原市美原1丁目3131番地16
免許番号: 栃木県免許(1)第5022号
所属団体: (公社) 栃木県宅地建物取引業協会 / (公社) 首都圏不動産公正取引協議会

取引形態
仲介