

Sha Maison

積水ハウス品質のお部屋を シャーメゾン ショップ Shop

J R東北本線

西那須野駅 バス15分 徒歩4分

モバイルで見る



1LDK アパート

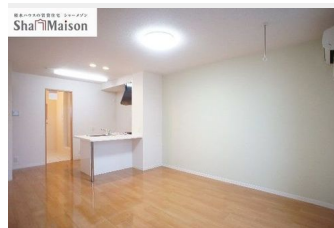
家賃 53,000 円

共益費等 4,500 円

敷金 1ヶ月

礼金 1ヶ月

駐車場 無料



積水ハウスの賃貸住宅 シャーメゾン

Sha Maison

この物件の
オススメ
ポイント

駐車場2台付き！Wi-Fiも光インターネットも使い放題無料！雨天・曇天時だけでなく花粉対策や防犯上、人目を避けたい洗濯物の室内干しに役立つホスクリーン付き♪来訪者を声と映像で確認で・・・

この物件についている こだわり設備

- | | | | |
|----------------------|--------------------|--------|--------|
| インターネット
無料(WiFi付) | TVモニター付き
インターホン | 防犯カメラ | 防犯ガラス |
| 対面
キッチン | 対面キッチン | コンロ | 給湯設備 |
| 洗面洗面台 | 室内物干 | 温水洗浄便座 | 追い焚き給湯 |
| | | | エアコン |

駐車場有り/ゴミ集積場(敷地内)/高齢者対応可/駐輪場(屋根付き)/防犯カメラ/BS/LGBTQフレンドリー/アクセントクロス/スライディングスクリーン/フローリング/雨戸(シャッタータイプ)/モニター付ドアホン/ダウンライト/照明器具(LED)/インターネット無料(Wi-Fi対応)/防犯ガラス(合せガラス)/玄関鍵(①キー②ロック)/給湯箇所(浴室・台所・洗面所)/給湯器(ガス)/給湯器(追焚機能付)/シャワー/洗濯機置場(室内)/洗髪洗面化粧台/室内物干し/対面キッチン/ガスコンロ/2口コンロ/グリル付きコンロ/トイレ(洗浄機能付)

物件名 シャルム・メゾンB 102号室

アクセス J R東北本線 西那須野駅 バス15分、元町 バス停 徒歩4分

所在地 栃木県大田原市若松町 1 - 9

ランドマーク ●ふたば幼稚園/徒歩2分

間取り 1LDK/洋室6.4 LDK12.6(帖)

専有面積 / 向き 46.68㎡/南

築年月 / 構造 2008年6月下旬/軽量鉄骨・1階-2階建

入居 / 契約期間 2024年11月上旬/2年

駐車場 駐車場付

入居諸条件備考

シャーメゾンライフSUPPORT24(月額880円税込)にご加入いただきます。ご入居にかかる諸費用として、退室時ハウスクリーニング費用50,820円(税込)鍵交換費用11,000円(税込)が必要です。/火災保険への加入が条件となります。*ご入居中は、借家人賠償責任保険・個人賠償責任保険が付帯された火災保険への加入が必要となります。積水ハウス不動産グループでは、万一の事故の際、グループが連携して迅速に対応できる「シャーメゾンライフGUARD」(*)への加入を推奨しております。*保険契約の取扱代理店は、積水ハウス不動産東京(株)および積水ハウス不動産パートナーズ(株)となります。/積水ハウス不動産パートナーズの保証人不要プラン『らくらくパートナー』にご加入が必要です。【新規契約時】事務手数料:33,000円(税込)、【毎月】保証料:月額賃料等の2%/諸費用及び、契約に要する費用は別途打合せ/更新料:新賃料の1ヶ月分

※消費税は10%として計算しています。※掲載されている図面・写真等は、作成方法や撮影方法・時期などにより実際とは異なる場合があります。※家具や車などは、配置のイメージであり、賃貸物件に付属していません(家具家電付き等の表示があるものを除く)。

ポイントがたまる
住んでいるだけでポイントが貯まり、
住替え時に家賃が最大3ヶ月分無料に!

らくらくパートナー
気分も手間もお財布も、らくらく。
保証人不要のらくらくパートナー

万不動産株式会社 西那須野店

TEL:0287-39-3210
FAX: 0287-39-3212

栃木県那須塩原市西朝日町13-20

免許番号: 栃木県免許(14)第905号

所属団体: (公社)栃木県宅地建物取引業協会 / (公社)首都圏不動産公正

取引協議会

取引形態
仲介