

# Sha Maison

積水ハウス品質のお部屋を シャーメゾン ショップ Shop

J R東北本線

西那須野駅 バス10分 徒歩14分

モバイルで見る



**2LDK**  
アパート

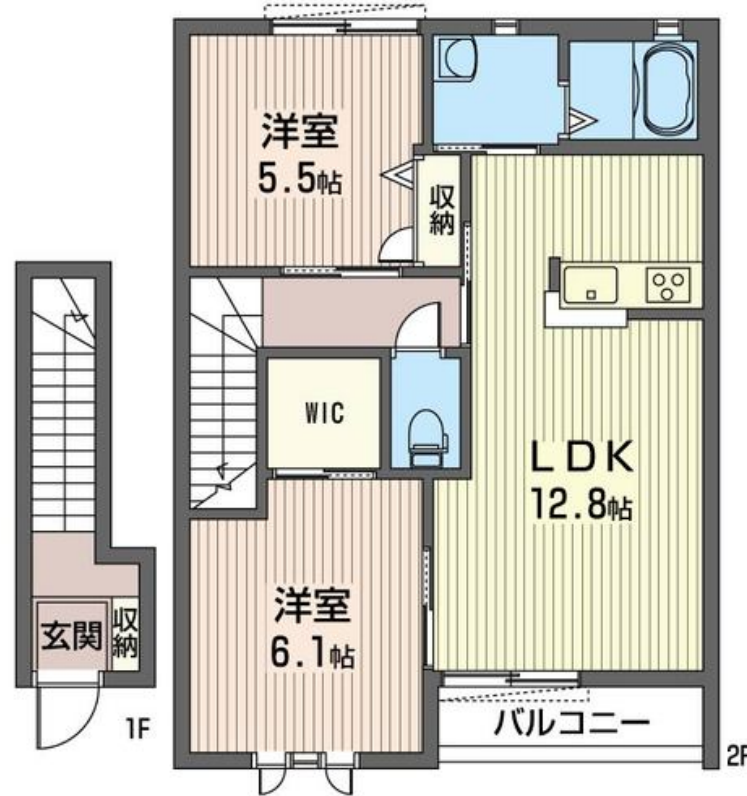
家賃 **62,000 円**

共益費等 5,000 円

敷金 0 ヶ月

礼金 1 ヶ月

駐車場 無料



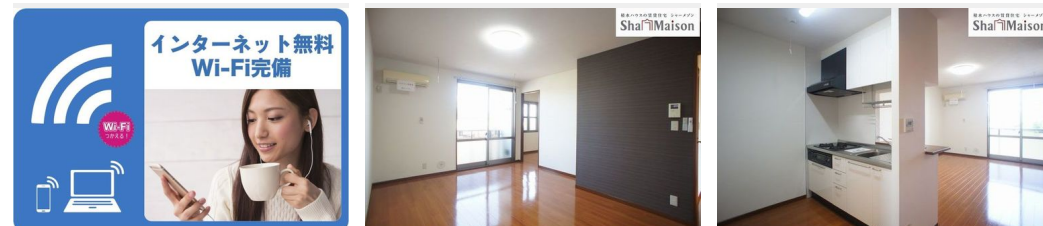
この物件の  
オススメ  
ポイント

駐車場 2 台付。Wi-Fi も光インターネットも使い放題無料。  
。U-NEXT のビデオ見放題や雑誌読み放題も 6 ヶ月間無料。  
。防犯シャッター+デジタロック+防犯カメラで犯罪を抑止し、  
安心・安全・・・

この物件についている こだわり設備

- インターネット 無料(WiFi付)
- TVモニター付き インターホン
- 防犯カメラ
- 対面キッチン
- コンロ
- 3口コンロ
- 給湯設備
- 追い焚き給湯
- 浴室乾燥機
- 洗髪洗面台
- 室内物干
- 温水洗浄便座

駐車場有り/ゴミ集積場(敷地内)/高齢者対応可/駐輪場(屋根付き)/防犯カメラ  
/BS/LGBTQフレンドリー/フローリング/雨戸(シャッタータイプ)/モニター付ドアホン/照明器具(LED)/インターネット無料(Wi-Fi対応)/給湯箇所(浴室・台所・洗面所)/給湯器(ガス)/給湯器(追焚機能付)/浴室乾燥機(暖房乾燥)/シャワー/洗濯機置場(室内)/洗髪洗面化粧台/室内物干し/対面キッチン/ガスコンロ/3口コンロ/グリル付きコンロ/トイレ(洗浄機能付便座)/バス・トイレ(セパレート)/ウォークインクローゼット/エアコン/バルコニー/駐



積水ハウスの賃貸住宅 シャーメゾン  
Sha Maison

物件名	プラージュA 202号室	間取り	2LDK/洋室6.1 洋室5.5 LDK12.8(帖)
アクセス	J R東北本線 西那須野駅 バス10分、ときながクリニック 前 バス停 徒歩14分	専有面積 / 向き	61.63㎡ / 南東
所在地	栃木県大田原市美原 3 丁目 3 2 6 7 - 2	築年月 / 構造	2006年5月下旬 / 軽量鉄骨・2階-2階建
ランドマーク	●美原公園 / 徒歩4分	入居 / 契約期間	即時 / 2年
		駐車場	駐車場付

入居諸条件備考

シャーメゾンライフSUPPORT24(月額880円税込)にご加入いただきます。ご入居にかかる諸費用として、退去クリーニング費用(初回契約時) 61,710円(税込)が必要です。/火災保険へのご加入が条件となります。\*ご入居中は、借家人賠償責任保険・個人賠償責任保険が付帯された火災保険へのご加入が必要となります。積水ハウス不動産グループでは、万が一の事故の際、グループが連携して迅速に対応できる「シャーメゾンライフGUARD」(\*)へのご加入を推奨しております。\*保険契約の取扱代理店は、積水ハウス不動産東京(株)および積水ハウス不動産パートナーズ(株)となります。/積水ハウス不動産パートナーズの保証人不要プラン『らくらくパートナー』に加入が必要です。[新規契約時]事務手数料:33,000円(税込)、[毎月]保証料:月額賃料等の2%/諸費用及び、契約に要する費用は別途打合せ/■周辺施設■美原公園まで徒歩4分(290m)/美原保育園まで徒歩6分(480m)/サイゼリヤ大田原店まで車で2分(765m)/ヨークベニマル大田原店まで車で2分(800m)/東武宇都宮百貨店大田原店まで車で3分(810m)/マツモトキヨシ大田原店まで車で3分(915m)/更新料:新賃料の1ヶ月分

※消費税は10%として計算しています。※掲載されている図面・写真等は、作成方法や撮影方法・時期などにより実際とは異なる場合があります。※家具や車などは、配置のイメージであり、賃貸物件に付属していません(家具家電付き等の表示があるものを除く)。

**ポイントがたまる**  
住んでいるだけでポイントが貯まり、  
住替え時に家賃が最大3ヶ月分無料に!

**らくらくパートナー**  
気分も手間もお財布も、らくらく。  
保証人不要のらくらくパートナー

株式会社三和住宅 大田原店  
TEL:0287-22-3030  
FAX: 0287-22-7465

栃木県大田原市本町 1 丁目 2 6 9 5 猪瀬ビル 1 F  
免許番号: 栃木県免許(13)第1846号  
所属団体: (公財)日本賃貸住宅管理協会 / (公社)栃木県宅地建物取引業協会 / 全国賃貸管理ビジネス協会 (ほか)

取引形態  
仲介