

# Sha Maison

積水ハウス品質のお部屋を シャーメゾン ショップ Shop

真岡鐵道

北真岡駅 徒歩2分

1LDK  
アパート

家賃 57,000 円

共益費等 4,500 円

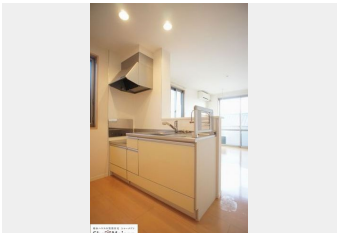
敷金 1ヶ月

礼金 1ヶ月

モバイルで見る



駐車場 無料



積水ハウスの賃貸住宅 シャーメゾン

Sha Maison

この物件の  
オススメ  
ポイント

安定した品質管理の工場生産体制の信頼の積水ハウス施工の賃貸住宅「シャーメゾン」♪駐車場2台付(無料)♪防犯シャッター/暗証番号式電子錠「デジタルロック」で鍵の持ち運び不要♪家族との・・・

## この物件についている こだわり設備

- しゃ熱断熱複層ガラス
- TVモニター付きインターホン
- 防犯ガラス
- 対面キッチン
- 給湯設備
- 追い焚き給湯
- 浴室乾燥機
- 洗髪洗面台
- 室内物干
- 温水洗浄便座
- エアコン
- フローリング付

駐車場有り/ゴミ集積場(敷地内)/駐輪場(屋根付き)/BS/LGBTQフレンドリー/高齢者対応可/角部屋/スライディングスクリーン/フローリング/しゃ熱断熱複層ガラス/雨戸(シャッタータイプ)/モニター付ドアホン/防犯ガラス(合せガラス)/給湯箇所(浴室・台所・洗面所)/給湯器(ガス)/給湯器(追焚機能付)/浴室乾燥機(暖房乾燥)/シャワー/洗濯機置場(室内)/洗髪洗面化粧台/室内物干し/対面キッチン/トイレ(洗浄機能付便座)/バス・トイレ(セパレート)/ウォークインクローゼット/エアコン/バルコニー/駐車場2台可

入居諸条件備考

シャーメゾンライフSUPPORT24(月額880円税込)にご加入いただけます。ご入居にかかる諸費用として、退室時ハウスクリーニング費用50,820円(税込)が必要です。/火災保険へのご加入が条件となります。\*ご入居中は、借家人賠償責任保険・個人賠償責任保険が付帯された火災保険へのご加入が必要となります。積水ハウス不動産グループでは、万が一の事故の際、グループが連携して迅速に対応できる「シャーメゾンライフGUARD」(\*)へのご加入を推奨しております。\*保険契約の取扱代理店は、積水ハウス不動産東京(株)および積水ハウス不動産パートナーズ(株)となります。/積水ハウス不動産パートナーズの保証人不要プラン『らくらくパートナー』に加入が必要です。【新規契約時】事務手数料:33,000円(税込)、【毎月】保証料:月額賃料等の2%/諸費用及び、契約に要する費用は別途打合せ/■周辺施設■セブンイレブン北真岡店まで徒歩14分(1120m)・スーパーのオータニまで徒歩4分(320m)・薬局のカワチ薬品まで徒歩8分(640m)・ザ・ダイソー北真岡店まで徒歩9分(720m)/更新料:新賃料の1ヶ月分

物件名 メゾン ド ジャスプ 201号室

間取り 1LDK/洋室6.1 LDK11.4(帖)

アクセス 真岡鐵道 北真岡駅 徒歩2分

専有面積/向き 48.5㎡/南

所在地 栃木県真岡市荒町2丁目16-3

築年月/構造 2010年7月中旬/軽量鉄骨・2階-2階建

入居/契約期間 2024年11月中旬/2年

ランドマーク ●セブンイレブン北真岡店/徒歩14分

駐車場 駐車場付

※消費税は10%として計算しています。※掲載されている図面・写真等は、作成方法や撮影方法・時期などにより実際とは異なる場合があります。※家具や車などは、配置のイメージであり、賃貸物件に付属していません(家具家電付き等の表示があるものを除く)。

ポイントがたまる  
住んでいるだけでポイントが貯まり、  
住替え時に家賃が最大3ヶ月分無料に!

らくらくパートナー  
気分も手間もお財布も、らくらく。  
保証人不要のらくらくパートナー

有限会社小林住宅

TEL:0285-84-8338

FAX: 0285-84-8339

栃木県真岡市並木町2丁目20-23

免許番号: 栃木県免許(7)第3928号

所属団体: (公社)栃木県宅地建物取引業協会 / (公社)首都圏不動産公正

取引協議会

取引形態  
仲介