

Sha Maison

積水ハウス品質のお部屋を シャーメゾン ショップ Shop

真岡鐵道

真岡駅 距離2.6km

モバイルで見る



1LDK
アパート

家賃 **56,000 円**

共益費等 4,500 円

敷金 1 ヶ月

礼金 1 ヶ月

駐車場 無料

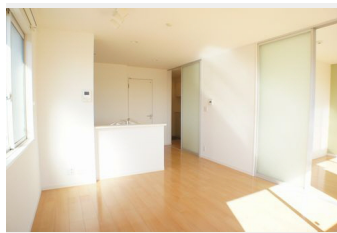


積水ハウスの賃貸住宅 シャーメゾン
Sha Maison



積水ハウスの賃貸住宅 シャーメゾン

Sha Maison



この物件の
オススメ
ポイント

Wi-Fiも光インターネットも使い放題無料！駐車場2台付（無料）♪ワンキーツーロック！防犯シャッター！防犯合わせガラス！家族との会話も楽しめる対面式システムキッチン♪追焚給湯機能付・・・

この物件についている **こだわり設備**

- インターネット 無料(WiFi付)
- TVモニター付き インターホン
- 防犯ガラス
- 対面キッチン
- 給湯設備
- 追い焚き給湯
- 洗髪洗面台
- 室内物干
- 温水洗浄便座
- エアコン
- 間接照明
- フローリング付

駐車場有り/高齢者対応可/BS/LGBTQフレンドリー/角部屋/アクセントクロス/ピクチャーレール/スライディングスクリーン/フローリング/雨戸(シャッタータイプ)/モニター付ドアホン/スライディングライト/インターネット無料(Wi-Fi対応)/防犯ガラス(合せガラス)/玄関鍵(①キー②ロック)/給湯箇所(浴室・台所・洗面所)/給湯器(ガス)/給湯器(追焚機能付)/シャワー/洗濯機置場(室内)/洗髪洗面化粧台/室内物干し/対面キッチン/トイレ(洗浄機能付便座)/バス・トイレ(セパレート)/ウォークインクローゼット/床下収納庫/エアコン/バルコ

物件名	ベルク ドルフ 103号室	間取り	1LDK/洋室5.5 LDK13.5(帖)
アクセス	真岡鐵道 真岡駅 距離2.6km	専有面積 / 向き	45.08㎡ / 南
所在地	栃木県真岡市亀山1丁目34-5	築年月 / 構造	2008年1月下旬 / 軽量鉄骨・1階-2階建
ランドマーク	●ローソン真岡亀山二丁目店 / 徒歩7分	入居 / 契約期間	即時 / 2年
		駐車場	駐車場付

入居諸条件備考

シャーメゾンライフSUPPORT24(月額880円税込)にご加入いただきます。ご入居にかかる諸費用として、退室時ハウスクリーニング費用50,820円(税込)鍵交換費用11,000円(税込)が必要です。/火災保険へのご加入が必要となります。*ご入居中は、借家人賠償責任保険・個人賠償責任保険が付帯された火災保険へのご加入が必要となります。積水ハウス不動産グループでは、万一の事故の際、グループが連携して迅速に対応できる「シャーメゾンライフGUARD」(*)へのご加入を推奨しております。*保険契約の取扱代理店は、積水ハウス不動産東京(株)および積水ハウス不動産パートナーズ(株)となります。/積水ハウス不動産パートナーズの保証人不要プラン『らくらくパートナー』にご加入が必要です。[新規契約時]事務手数料:33,000円(税込)、[毎月]保証料:月額賃料等の2%/諸費用及び、契約に要する費用は別途打合せ/■周辺施設■ ローソン 真岡亀山二丁目店まで徒歩7分(560m)・ウエルシア薬局真岡亀山店まで徒歩7分(560m)・TSUTAYA 真岡店まで徒歩7分(560m)・スーパーの「たいらや」真岡店まで車で4分(1600m)/更新料:新賃料の1ヶ月分

※消費税は10%として計算しています。※掲載されている図面・写真等は、作成方法や撮影方法・時期などにより実際とは異なる場合があります。※家具や車などは、配置のイメージであり、賃貸物件に付属していません(家具家電付き等の表示があるものを除く)。

ポイントがたまる
住んでいるだけでポイントが貯まり、住替え時に家賃が最大3ヶ月分無料に!

らくらくパートナー
気分も手間もお財布も、らくらく。保証人不要のらくらくパートナー

有限会社小林住宅
TEL:0285-84-8338
FAX: 0285-84-8339

栃木県真岡市並木町2丁目20-23
免許番号: 栃木県免許(7)第3928号
所属団体: (公社) 栃木県宅地建物取引業協会 / (公社) 首都圏不動産公正取引協議会

取引形態
仲介