

# Sha Maison

積水ハウス品質のお部屋を シャーメゾン ショップ Shop

真岡鐵道

真岡駅 徒歩23分

**2LDK**  
アパート

家賃 **54,000 円**

共益費等 4,500 円

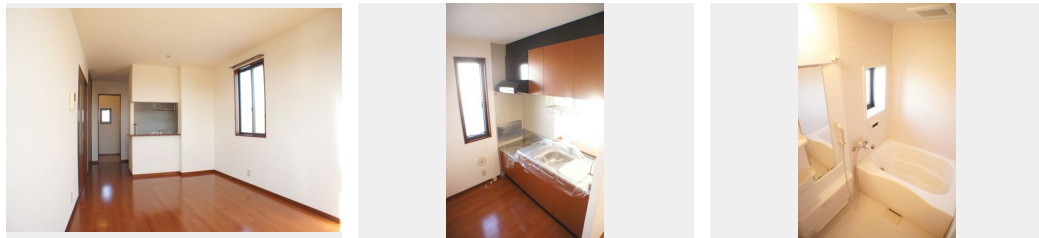
敷金 0 ヶ月

礼金 0.5 ヶ月

モバイルで見る



駐車場 無料



積水ハウスの賃貸住宅 シャーメゾン

Sha Maison

この物件の  
オススメ  
ポイント

暗証番号式電子錠アルファ社製「デジタロック」で持ち鍵不要！敷地内舗装駐車場各世帯2台付（無料）！防犯シャッター♪防犯面で活躍！モニター付きインターホン♪雨の日に便利なホスクリーン（・・・）

この物件についている こだわり設備

- TVモニター付きインターホン
- 対面キッチン
- 給湯設備
- 追い焚き給湯
- エアコン
- フローリング付
- 駐車場無料

駐車場有り／BS／LGBTQフレンドリー／高齢者対応可／角部屋／フローリング／雨戸（シャッタータイプ）／モニター付ドアホン／給湯箇所（浴室・台所・洗面所）／給湯器（ガス）／給湯器（追焚機能付）／シャワー／洗濯機置場（室内）／洗面化粧台／対面キッチン／バス・トイレ（セパレート）／エアコン／バルコニー

物件名	リバーパーク 201号室	間取り	2LDK／洋室6.4 洋室5.7 LDK11.7 (帖)
アクセス	真岡鐵道 真岡駅 徒歩23分	専有面積 / 向き	54.8㎡ / 南
所在地	栃木県真岡市台町 2 6 5 5 - 7	築年月 / 構造	2004年2月上旬 / 軽量鉄骨・2階-2階建
ランドマーク	●ザ・ビッグエクストラ真岡店 / 徒歩11分	入居 / 契約期間	即時 / 2年
		駐車場	駐車場付

入居諸条件備考

シャーメゾンライフSUPPORT24（月額1,320円税込）にご加入いただけます。ご入居にかかる諸費用として、退去クリーニング費用（初回契約時）54,450円（税込）が必要です。／火災保険へのご加入が条件となります。＊ご入居中は、借家人賠償責任保険・個人賠償責任保険が付帯された火災保険へのご加入が必要となります。積水ハウス不動産グループでは、万一の事故の際、グループが連携して迅速に対応できる「シャーメゾンライフGUARD」(\*)へのご加入を推奨しております。＊保険契約の取扱代理店は、積水ハウス不動産東京(株)および積水ハウス不動産パートナーズ(株)となります。／積水ハウス不動産パートナーズの保証人不要プラン『らくらくパートナー』に加入が必要です。【新規契約時】事務手数料：33,000円(税込)、【毎月】保証料：月額賃料等の2% / 諸費用及びその他契約費用は別途打合せ / ■周辺施設 ■ ザ・ビッグエクストラ真岡店まで徒歩11分(880m)・ケースデンキ真岡店まで徒歩11分(880m)・マツモトキヨシ真岡白布ヶ丘店まで徒歩14分(1120m)・ベジシア真岡店まで徒歩22分(1760m) / 更新料：新賃料の1ヶ月分

No.160895100201

※消費税は10%として計算しています。※掲載されている図面・写真等は、作成方法や撮影方法・時期などにより実際とは異なる場合があります。＊家具や車などは、配置のイメージであり、賃貸物件に付属していません（家具家電付き等の表示があるものを除く）。

**ポイントがたまる**  
住んでいるだけでポイントが貯まり、住替え時に家賃が最大3ヶ月分無料に!

**らくらくパートナー**  
気分も手間もお財布も、らくらく。保証人不要のらくらくパートナー

有限会社小林住宅  
TEL:0285-84-8338  
FAX: 0285-84-8339

栃木県真岡市並木町 2 丁目 2 0 - 2 3  
免許番号：栃木県免許(7)第3928号  
所属団体：(公社)栃木県宅地建物取引業協会 / (公社)首都圏不動産公正取引協議会

取引形態  
仲介