

# Sha Maison

積水ハウス品質のお部屋を シャーメゾン ショップ Shop

J R 湘南新宿ライン

小山駅 徒歩9分

モバイルで見る



**2LDK**  
マンション

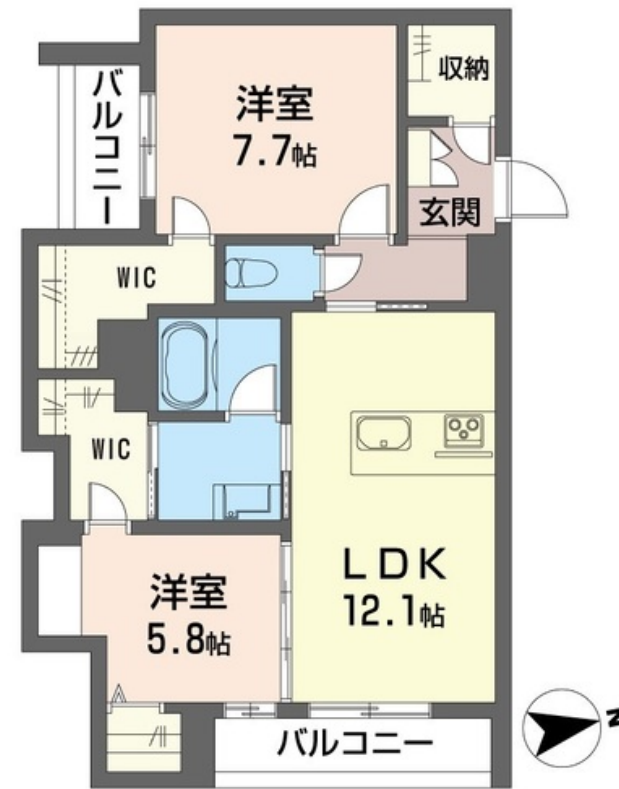
家賃 **137,000 円**

共益費等 7,000 円

敷金 1 ヶ月

礼金 2 ヶ月

※完成予想図のため、実際とは異なります※



この物件の  
オススメ  
ポイント

- すべての居住空間を建物内部に内包し、雨風の影響を受けることのない上質空間を実現♪
- 都市ガス
- 共用玄関オートロック&防犯カメラ
- エレベーター
- エアコン全室付き
- 当シャー・・・

この物件についている **こだわり設備**

- シャーメゾン ガーデنز
- 高遮音床 システム
- BELS
- ZEH
- 宅配BOX
- ワークスペース
- 太陽光発電
- 住宅性能評価
- 耐震等級3
- 断熱等性能等級4
- インターネット無料(WiFi付)
- TVモニター付きインターホン

駐車場有り/高遮音床システム「SHAIDD55」/住宅性能評価/耐震等級3/断熱等性能等級4/エレベーター/宅配BOX/ゴミ集積場(敷地内)/駐輪場(屋根付き)/オートロック/防犯カメラ/BS/シャーメゾンガーデنز/LGBTQフレンドリー/ワークスペース/角部屋/スライディングスクリーン/フローリング/雨戸(シャッタータイプ)/モニター付ドアホン/全身ミラー/ダウンライト/照明器具(LED)/インターネット無料(Wi-Fi対応)/防犯ガラス(合せガラス)/スマートロック/給湯箇所(浴室・台所・洗面所)/エコジョーズ/給湯器(追焚機能付)/太

物件名 ルーチェK 203号室  
アクセス J R 湘南新宿ライン 小山駅 徒歩9分  
J R 東北新幹線 小山駅 徒歩9分  
所在地 栃木県小山市駅東通り1丁目3番21号  
ランドマーク -

間取り 2LDK/洋室7.7 洋室5.8 LDK12.1(帖)  
専有面積/向き 66.77㎡/東  
築年月/構造 2024年12月中旬/重量鉄骨・2階-3階建  
入居/契約期間 2024年12月下旬/2年  
駐車場 有り/月 8,800円 ~ 8,800円(税込)

入居諸条件備考

シャーメゾンライフSUPPORT24(月額880円税込)にご加入いただきます。ご入居にかかる諸費用として、退室時ハウスクリーニング費用65,340円(税込)スマートロック設定費用16,500円(税込)が必要です。/火災保険へのご加入が条件となります。\*ご入居中は、借家人賠償責任保険・個人賠償責任保険が付帯された火災保険へのご加入が必要となります。積水ハウス不動産グループでは、万一の事故の際、グループが連携して迅速に対応できる「シャーメゾンライフGUARD」(\*)へのご加入を推奨しております。\*保険契約の取扱代理店は、積水ハウス不動産東京(株)および積水ハウス不動産パートナーズ(株)となります。/積水ハウス不動産パートナーズの保証人不要プラン『らくらくパートナー』に加入が必要です。[新規契約時]事務手数料:33,000円(税込)、[毎月]保証料:月額賃料等の2%/諸費用及び、契約に要する費用は別途打合せ/【敷地内駐車場】別途契約月額8,800円(税込)\*2台目契約可/駐車場の空・料金等につきましては別途お問合せ下さい。/更新料:新賃料の1ヶ月分

※消費税は10%として計算しています。※掲載されている図面・写真等は、作成方法や撮影方法・時期などにより実際とは異なる場合があります。※家具や車などは、配置のイメージであり、賃貸物件に付属していません(家具家電付き等の表示があるものを除く)。

**ポイントがたまる**  
住んでいるだけでポイントが貯まり、住替え時に家賃が最大3ヶ月分無料に!

**らくらくパートナー**  
気分も手間もお財布も、らくらく。保証人不要のらくらくパートナー

大国不動産株式会社  
TEL:0285-22-0458  
FAX: 0285-22-1089

栃木県小山市中央町3丁目11-33  
免許番号: 栃木県免許(16)第159号  
所属団体: (公社) 栃木県宅地建物取引業協会/全国賃貸管理ビジネス協会  
/ (公社) 首都圏不動産公正取引協議会

取引形態  
仲介