

# Sha Maison

積水ハウス品質のお部屋を シャーメゾン ショップ Shop

J R 湘南新宿ライン

小山駅 徒歩7分

モバイルで見る



**1LDK**  
マンション

家賃 **103,000 円**

共益費等 9,000 円

敷金 0 円

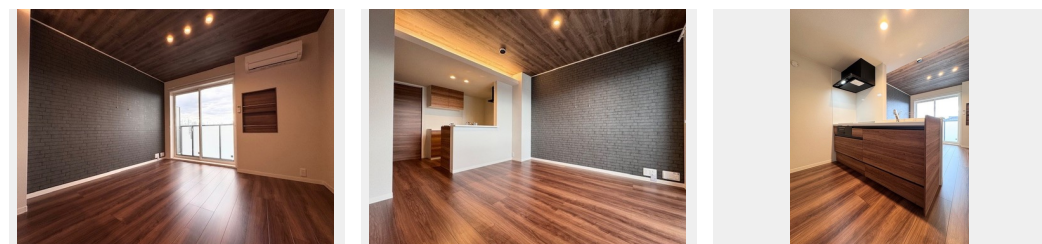
礼金 1.5 ヶ月

駐車場 無料



積水ハウスの賃貸住宅 シャーメゾン

Sha Maison



この物件の  
オススメ  
ポイント

●積水ハウスのシャーメゾンZEH：省エネと創エネで使うエネルギーの±0化を目指す賃貸住宅です。 ●当シャーメゾンは、住宅性能表示制度において耐震等級の最高ランク3を取得し、震度7相・・・

この物件についている こだわり設備

- 屋内共用廊下タイプ
- シャーメゾンZEH
- 住宅性能評価 耐震等級3
- シャーメゾンガーデンズ
- 宅配BOX
- 耐震等級3
- 高遮音床システム
- ワークスペース
- インターネット無料(WiFi付)
- BELS
- 太陽光発電
- IOT対応

駐車場有り/高遮音床システム「SHAIDD55」/住宅性能評価/耐震等級3/ホテルライク/エレベーター/宅配BOX/ゴミ集積場(敷地内)/駐輪場(屋根付き)/オートロック/防犯カメラ/BELS/シャーメゾンガーデンズ/LGBTQフレンドリー/ワークスペース/IOT対応/角部屋/アクセントクロス/ピックアップレール/フローリング/雨戸(電動シャッタータイプ)/モニター付ドアホン/全身ミラー/間接照明/ダウンライト/照明器具(LED)/インターネット無料(Wi-Fi対応)/防犯ガラス(合せガラス)/玄関鍵(①キー②ロック)/給湯箇所(浴室・台所)

物件名 アルステラ 202号室  
アクセス J R 湘南新宿ライン 小山駅 徒歩7分  
J R 東北新幹線 小山駅 徒歩7分  
所在地 栃木県小山市宮本町3丁目10番19号  
ランドマーク -

間取り 1LDK/洋室6.1 LDK10.8(帖)  
専有面積/向き 44.47㎡/南東  
築年月/構造 2024年2月下旬/重量鉄骨・2階-3階建  
入居/契約期間 即時/2年  
駐車場 駐車場付

入居諸条件備考

シャーメゾンライフSUPPORT24(月額880円税込)にご加入いただきます。ご入居にかかる諸費用として、退去クリーニング費用(初回契約時) 47,190円(税込)スマートロック設定費用16,500円(税込)が必要です。/火災保険へのご加入が条件となります。\*ご入居中は、借家人賠償責任保険・個人賠償責任保険が付帯された火災保険へのご加入が必要となります。積水ハウス不動産グループでは、万一の事故の際、グループが連携して迅速に対応できる「シャーメゾンライフGUARD」(\*)へのご加入を推奨しております。\*保険契約の取扱代理店は、積水ハウス不動産東京(株)および積水ハウス不動産パートナーズ(株)となります。/積水ハウス不動産パートナーズの保証人不要プラン『らくらくパートナー』に加入が必要です。[新規契約時]事務手数料:33,000円(税込)、[毎月]保証料:月額賃料等の2%/諸費用及び、契約に要する費用は別途打合せ/更新料:新賃料の1ヶ月分

※消費税は10%として計算しています。※掲載されている図面・写真等は、作成方法や撮影方法・時期などにより実際とは異なる場合があります。※家具や車などは、配置のイメージであり、賃貸物件に付属していません(家具家電付き等の表示があるものを除く)。

ポイントがたまる  
住んでいるだけでポイントが貯まり、住替え時に家賃が最大3ヶ月分無料に!

らくらくパートナー  
気分も手間もお財布も、らくらく。保証人不要のらくらくパートナー

ハウナビゲーションズ  
TEL:0285-39-6801  
FAX: 0285-39-6802

栃木県小山市東城南1丁目35-5  
免許番号: 栃木県免許(3)第4900号  
所属団体: (公社) 栃木県宅地建物取引業協会 / (公社) 首都圏不動産公正取引協議会

取引形態 仲介