

Sha Maison

積水ハウス品質のお部屋を シャーメゾン ショップ Shop

J R東北本線

小山駅 徒歩11分

モバイルで見る



1K
アパート

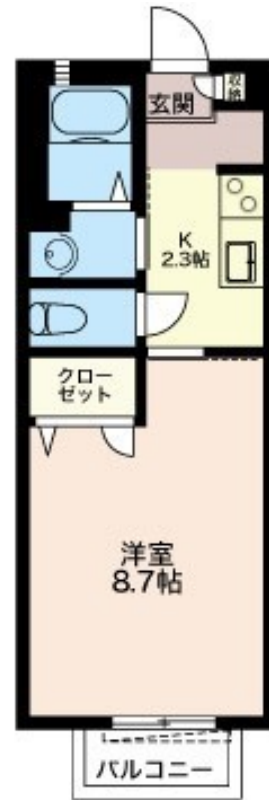
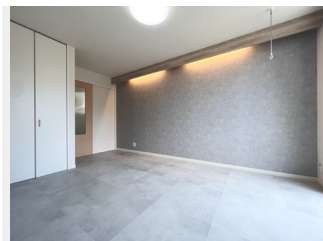
家賃 56,000 円

共益費等 4,000 円

敷金 37,000 円

礼金 1ヶ月

駐車場 無料



積水ハウスの賃貸住宅 シャーメゾン

Sha Maison

この物件の
オススメ
ポイント

- 都市ガス ●駐車場1台付き ●Wi-Fi無料♪通信制限なしでSNSや動画サイトなどお楽しみください
- ♪U-NEXTの映画・ドラマ・アニメ・マンガなどの見放題サービスなども6ヶ月間無・・・

この物件についている こだわり設備

- 宅配BOX
- インターネット 無料(WiFi付)
- TVモニター付き インターホン
- コンロ
- 給湯設備
- 洗髪洗面台
- 室内物干
- 温水洗浄便座
- エアコン
- 間接照明
- 無料 駐車場無料

駐車場有り/宅配BOX/ゴミ集積場(敷地内)/高齢者対応可/BS/LGBTQフレンドリー/雨戸(シャッタータイプ)/モニター付ドアホン/間接照明/照明器具(LED)/インターネット無料(Wi-Fi対応)/玄関鍵(①キー②ロック)/給湯箇所(浴室・台所・洗面所)/給湯器(ガス)/シャワー/洗濯機置場(室内)/洗髪洗面化粧台/室内物干し/ガスコンロ/2口コンロ/グリル付きコンロ/トイレ(洗浄機能付便座)/バス・トイレ(セパレート)/エアコン/バルコニー

物件名	フルエクセルⅡ 102号室
アクセス	J R東北本線 小山駅 徒歩11分 J R東北本線 小山駅 バス3分、駅東通り1丁目 バス停 徒歩
所在地	栃木県小山市駅東通り1丁目2番25号
ランドマーク	●白鷺大学 本キャンパス/徒歩9分

間取り	1K/洋室8.7 K2.3(帖)
専有面積/向き	27.82㎡/南
築年月/構造	2006年7月下旬/軽量鉄骨・1階-2階建
入居/契約期間	2024年10月上旬/2年
駐車場	駐車場付

入居諸条件備考

楽器等の使用は相談 シャーメゾンライフSUPPORT24(月額880円税込)にご加入いただきます。ご入居にかかる諸費用として、退室時ハウスクリーニング費用36,300円(税込)鍵交換費用25,300円(税込)が必要です。/火災保険への加入が条件となります。*ご入居中は、借家人賠償責任保険・個人賠償責任保険が付帯された火災保険への加入が必要となります。積水ハウス不動産グループでは、万一の事故の際、グループが連携して迅速に対応できる「シャーメゾンライフGUARD」(*)への加入を推奨しております。*保険契約の取扱代理店は、積水ハウス不動産東京(株)および積水ハウス不動産パートナーズ(株)となります。/積水ハウス不動産パートナーズの保証人不要プラン『らくらくパートナー』に加入が必要です。[新規契約時]事務手数料:33,000円(税込)、[毎月]保証料:月額賃料等の2%/諸費用及び、契約に要する費用は別途打合せ/更新料:新賃料の1ヶ月分

※消費税は10%として計算しています。※掲載されている図面・写真等は、作成方法や撮影方法・時期などにより実際とは異なる場合があります。※家具や車などは、配置のイメージであり、賃貸物件に付属していません(家具家電付き等の表示があるものを除く)。

ポイントがたまる
住んでいるだけでポイントが貯まり、
住替え時に家賃が最大3ヶ月分無料に!

らくらくパートナー
気分も手間もお財布も、らくらく。
保証人不要のらくらくパートナー

株式会社エダ住宅
TEL:0285-20-0899
FAX: 0285-20-0898

栃木県小山市中央町3丁目3-1
免許番号: 栃木県免許(7)第3677号
所属団体: (公社) 栃木県宅地建物取引業協会 / (公社) 首都圏不動産公正取引協議会

取引形態
仲介