

Sha Maison

積水ハウス品質のお部屋を シャーメゾン ショップ Shop

J R 東北本線

小山駅 バス10分 徒歩5分

モバイルで見る



3DK
アパート

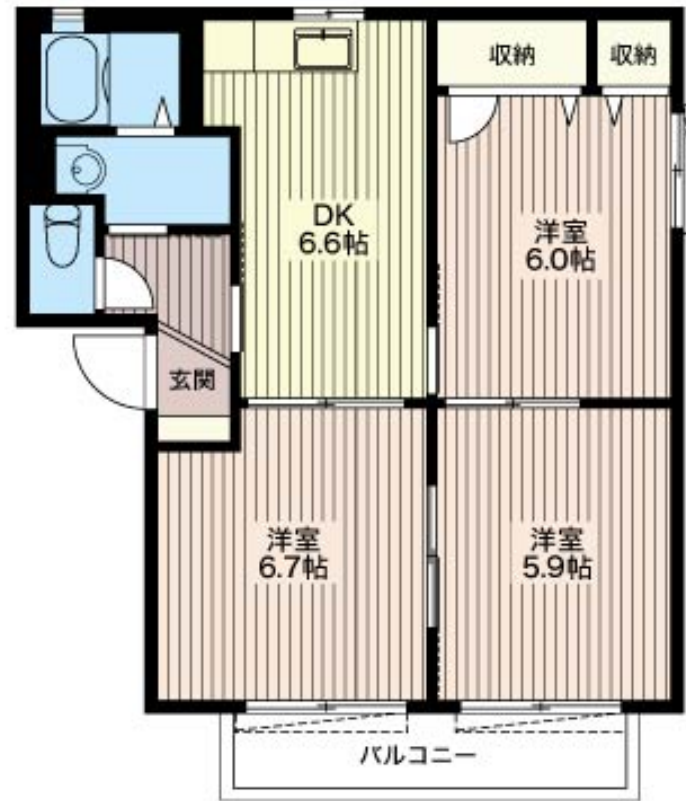
家賃 **50,000 円**

共益費等 **3,000 円**

敷金 **0 円**

礼金 **1 ヶ月**

駐車場 **無料**



積水ハウスの賃貸住宅 シャーメゾン

Sha Maison

この物件の
**オススメ
ポイント**

- 都市ガス ●駐車場 2 台付き (無料) ●全住戸角部屋仕様
- 【周辺施設】 ●セブンイレブン小山土塔店まで車で 2 分 (800m) ●スーパー: たいらや小山犬塚店まで車で 2 分 (650m) ●...

この物件についている **こだわり設備**

TVモニター付き インターホン	給湯設備	洗髪洗面台	温水洗浄便座
エアコン	無料 駐車場無料	P 2台可 駐車場2台可	

駐車場有り/高齢者対応可/駐輪場(屋根付き)/BS/LGBTQフレンドリー/角部屋/両戸(シャッタータイプ)/モニター付ドアホン/給湯箇所(浴室・台所・洗面所)/給湯器(ガス)/シャワー/洗濯機置場(室内)/洗髪洗面化粧台/トイレ(洗浄機能付便座)/バス・トイレ(セパレート)/下駄箱/エアコン/バルコニー/駐車場2台可

物件名	グランシード森田 E 201号室	間取り	3DK/洋室5.9 洋室6 洋室6.7 DK6.6 (帖)
アクセス	J R 東北本線 小山駅 バス10分、吉浜歯科前 バス停 徒歩5分	専有面積 / 向き	54.0㎡ / 南
所在地	栃木県小山市大字犬塚 9 9 8 - 3 2 7	築年月 / 構造	2002年3月上旬 / 軽量鉄骨・2階-2階建
ランドマーク	●吉浜歯科 / 徒歩5分	入居 / 契約期間	即時 / 2年
		駐車場	駐車場付

入居諸条件備考

シャーメゾンライフSUPPORT24 (月額880円税込) にご加入いただきます。ご入居にかかる諸費用として、退去クリーニング費用 (初回契約時) 54,450円 (税込) 鍵交換費用19,800円 (税込) が必要です。/火災保険へのご加入が必要となります。*ご入居中は、借家人賠償責任保険・個人賠償責任保険が付帯された火災保険へのご加入が必要となります。積水ハウス不動産グループでは、万一の事故の際、グループが連携して迅速に対応できる「シャーメゾンライフGUARD」(*) へのご加入を推奨しております。*保険契約の取扱代理店は、積水ハウス不動産東京 (株) および積水ハウス不動産パートナーズ (株) となります。/積水ハウス不動産パートナーズの保証人不要プラン『らくらくパートナー』 に加入が必要です。【新規契約時】事務手数料: 33,000円 (税込)、【毎月】保証料: 月額賃料等の2% / 諸費用及び、契約に要する費用は別途打合せ / 更新料: 新賃料の1ヶ月分

*消費税は10%として計算しています。*掲載されている図面・写真等は、作成方法や撮影方法・時期などにより実際とは異なる場合があります。*家具や車などは、配置のイメージであり、賃貸物件に付属していません (家具家電付き等の表示があるものを除く)。

No.160839000201

ポイントがたまる
住んでいるだけでポイントが貯まり、住替え時に家賃が最大3ヶ月分無料に!

らくらくパートナー
気分も手間もお財布も、らくらく。保証人不要のらくらくパートナー

ハウナビゲーションズ
TEL:0285-39-6801
FAX: 0285-39-6802

栃木県小山市東城南 1 丁目 3 5 - 5
免許番号: 栃木県免許(3)第4900号
所属団体: (公社) 栃木県宅地建物取引業協会 / (公社) 首都圏不動産公正取引協議会

取引形態
仲介