

# Sha Maison

積水ハウス品質のお部屋を シャーメゾン ショップ Shop

J R日光線

鹿沼駅 徒歩27分

モバイルで見る



**1LDK**  
アパート

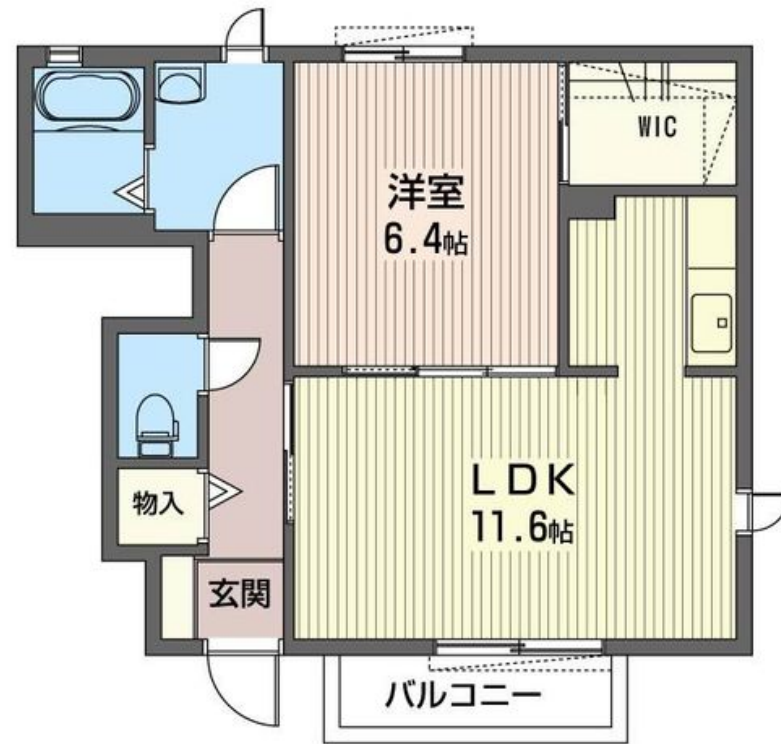
家賃 **52,000 円**

共益費等 4,500 円

敷金 1 ヶ月

礼金 1 ヶ月

駐車場 無料



この物件の  
オススメ  
ポイント

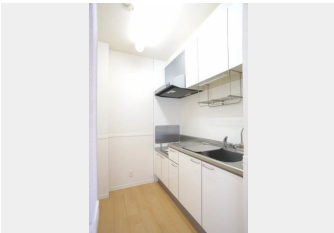
Wi-Fiも使い放題無料♪通信制限なしでSNSなどを心ゆくまでお楽しみいただけます♪あなたの可愛いペット（小型犬または猫1匹）と楽しい時間を過ごせます♪駐車場2台付（無料）／自転・・・

この物件についている **こだわり設備**

- インターネット 無料(WiFi付)
- TVモニター付き インターホン
- 防犯ガラス
- ペット相談可
- 給湯設備
- 追い焚き給湯
- 洗髪洗面台
- 室内物干
- 温水洗浄便座
- エアコン
- フローリング付
- WIC・納戸

駐車場有り／ゴミ集積場（敷地内）／高齢者対応可／ペット相談可（犬・猫可）／駐輪場（屋根付き）／LGBTQフレンドリー／角部屋／スライディングスクリーン／フローリング／モニター付ドアホン／インターネット無料（Wi-Fi対応）／防犯ガラス（合せガラス）／玄関鍵（①キー②ロック）／給湯箇所（浴室・台所・洗面所）／給湯器（ガス）／給湯器（追焚機能付）／シャワー／洗濯機置場（室内）／洗髪洗面化粧台／室内物干し／トイレ（洗浄機能付便座）／バス・トイレ（セパレート）／ウォークインクローゼット／下駄箱／エアコン／バルコニー／駐車場2台可

積水ハウスの賃貸住宅 シャーメゾン  
**Sha Maison**



物件名 ヴィヴァーチェ F 101号室

アクセス J R日光線 鹿沼駅 徒歩27分

所在地 栃木県鹿沼市上材木町 1 7 4 9 - 2 1

ランドマーク ●セブンイレブン鹿沼上材木町店／徒歩3分

間取り 1LDK／洋室6.4 L D K 11.6 (帖)

専有面積 / 向き 45.42㎡ / 南

築年月 / 構造 2008年3月下旬 / 軽量鉄骨・1階-2階建

入居 / 契約期間 2024年9月下旬 / 2年

駐車場 駐車場付

入居諸条件備考

シャーメゾンライフSUPPORT24（月額880円税込）にご加入いただきます。ご入居にかかる諸費用として、退室時ハウスクリーニング費用50,820円（税込）鍵交換費用11,000円（税込）が必要です。／火災保険へのご加入が必要となります。＊ご入居中は、借家人賠償責任保険・個人賠償責任保険が付帯された火災保険へのご加入が必要となります。積水ハウス不動産グループでは、万一の事故の際、グループが連携して迅速に対応できる「シャーメゾンライフGUARD」(\*)へのご加入を推奨しております。＊保険契約の取扱代理店は、積水ハウス不動産東京(株)および積水ハウス不動産パートナーズ(株)となります。／積水ハウス不動産パートナーズの保証人不要プラン『らくらくパートナー』にご加入が必要です。【新規契約時】事務手数料：33,000円（税込）、【毎月】保証料：月額賃料等の2％／諸費用及び、契約に要する費用は別途打合せ／【周辺施設】セブンイレブン鹿沼上材木町店まで徒歩3分（200m）／スーパーのヤオハン北部店まで徒歩13分（1,000m）／ペット飼育の場合、敷金家賃の1ヶ月、また、ペットの写真、誓約書等の提出が必要となります。／更新料：新賃料の1ヶ月分

※消費税は10%として計算しています。※掲載されている図面・写真等は、作成方法や撮影方法・時期などにより実際とは異なる場合があります。＊家具や車などは、配置のイメージであり、賃貸物件に付属していません（家具家電付き等の表示があるものを除く）。

**ポイントがたまる**  
住んでいるだけでポイントが貯まり、住替え時に家賃が最大3ヶ月分無料に!

**らくらくパートナー**  
気分も手間もお財布も、らくらく。保証人不要のらくらくパートナー

**株式会社エスケーホーム**  
TEL:0289-63-0086  
FAX: 0289-63-1451

栃木県鹿沼市西茂呂2丁目18-1  
免許番号：栃木県免許(15)第560号  
所属団体：(公社)栃木県宅地建物取引業協会 / (公社)首都圏不動産公正取引協議会

取引形態  
仲介