

# Sha Maison

積水ハウス品質のお部屋を シャーメゾン ショップ Shop

J R 両毛線

佐野駅 徒歩29分

モバイルで見る



**2LDK**  
一戸建て

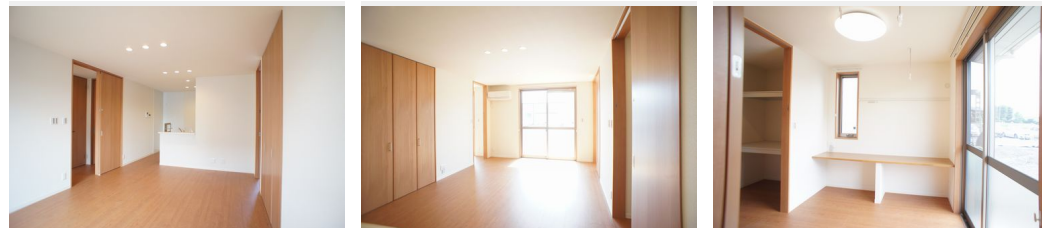
家賃 **76,000 円**

共益費等 4,500 円

敷金 0 ヶ月

礼金 1 ヶ月

駐車場 無料



積水ハウスの賃貸住宅 シャーメゾン

Sha Maison

この物件の  
オススメ  
ポイント

積水ハウス施工の平屋戸建の2LDK賃貸住宅。耐震等級「3」を取得！敷地内舗装駐車場2台付／電動シャッター／ウォークスルークローゼット追焚給湯、3口IHクッキングヒーター、エアコン2・・・

この物件についている こだわり設備

- 耐震等級3 耐震等級3
- 3口コンロ
- 洗髪洗面台
- TVモニター付きインターホン
- IHクッキングヒーター
- 室内物干
- 対面キッチン
- 給湯設備
- 温水洗浄便座
- コンロ
- 追い焚き給湯
- エアコン

駐車場有り／耐震等級3／高齢者対応可／CATV（都市型）／LGBTQフレンドリー／角部屋／雨戸（電動シャッタータイプ）／モニター付ドアホン／全身ミラー／玄関鍵（①キー②ロック）／給湯箇所（浴室・台所・洗面所）／給湯器（ガス）／給湯器（追焚機能付）／シャワー／ユニットバス1318／洗濯機置場（室内）／洗髪洗面化粧台／室内物干し／対面キッチン／IHクッキングヒーター／3口コンロ／グリル付きコンロ／ラジエントヒーター／トイレ（洗浄機能付便座）／バス・トイレ（セパレート）／ウォークスルークローゼット／下駄箱／エアコン／専用庭／駐車場2台可

物件名 ピッコリーノ D 101号室  
アクセス J R 両毛線 佐野駅 徒歩29分  
東武佐野線 佐野駅 徒歩29分  
所在地 栃木県佐野市大橋町 3 1 8 7 - 2  
ランドマーク ●小種島西公園／徒歩2分

間取り 2LDK／洋室4.7 洋室6.5 LDK15.9（帖）  
専有面積 / 向き 64.71㎡ / 南  
築年月 / 構造 2015年11月上旬 / 軽量鉄骨・1階-1階建  
入居 / 契約期間 2025年1月上旬 / 2年  
駐車場 駐車場付

入居諸条件備考

シャーメゾンライフSUPPORT24（月額880円税込）にご加入いただきます。ご入居にかかる諸費用として、退去クリーニング費用（初回契約時）61,710円（税込）鍵交換費用11,000円（税込）が必要です。／火災保険へのご加入が条件となります。※ご入居中は、借家人賠償責任保険・個人賠償責任保険が付帯された火災保険へのご加入が必要となります。積水ハウス不動産グループでは、万一の事故の際、グループが連携して迅速に対応できる「シャーメゾンライフGUARD」(\*)へのご加入を推奨しております。\*保険契約の取扱代理店は、積水ハウス不動産東京（株）および積水ハウス不動産パートナーズ（株）となります。／積水ハウス不動産パートナーズの保証人不要プラン『らくらくパートナー』にご加入が必要です。【新規契約時】事務手数料：33,000円（税込）、【毎月】保証料：月額賃料等の2％／諸費用及び、契約に要する費用は別途打合せ／更新料：新賃料の1ヶ月分

※消費税は10%として計算しています。※掲載されている図面・写真等は、作成方法や撮影方法・時期などにより実際とは異なる場合があります。※家具や車などは、配置のイメージであり、賃貸物件に付属していません（家具家電付き等の表示があるものを除く）。

ポイントがたまる  
住んでいるだけでポイントが貯まり、  
住替え時に家賃が最大3ヶ月分無料に!

らくらくパートナー  
気分も手間もお財布も、らくらく。  
保証人不要のらくらくパートナー

株式会社セキコー  
TEL:0283-24-6157  
FAX: 0283-24-6457

栃木県佐野市高萩町 7 0 2 - 3  
免許番号：栃木県免許(13)第1806号  
所属団体：（公社）栃木県宅地建物取引業協会 / （公社）首都圏不動産公正取引協議会

取引形態  
仲介