

Sha Maison

積水ハウス品質のお部屋を シャーメゾン ショップ Shop

東武佐野線

佐野駅 徒歩28分

2LDK
アパート

家賃 62,000 円

共益費等 5,000 円

敷金 1ヶ月

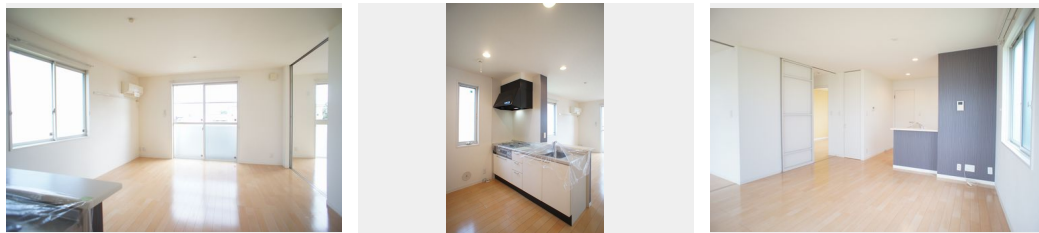
礼金 1ヶ月

モバイルで見る



駐車場 無料

インターネットWi-Fi無料★



積水ハウスの賃貸住宅 シャーメゾン

Sha Maison

この物件の
オススメ
ポイント

★インターネット&Wi-Fi無料「ギガプライズ社」導入済
★駐車場2台付・エアコン2台付★ビルトインシステムキッチン2口ガスコンロ★TVドアホン・室内物干し・防犯合わせガラス採用で防犯・・・

この物件についている こだわり設備

- | | | | |
|----------------------|--------------------|--------|------------|
| インターネット
無料(WiFi付) | TVモニター付き
インターホン | 防犯ガラス | 対面
キッチン |
| コンロ | 3口コンロ | 給湯設備 | 追い焚き給湯 |
| 洗髪洗面台 | 室内物干 | 温水洗浄便座 | エアコン |

駐車場有り/ゴミ集積場(敷地内)/CATV(都市型)/LGBTQフレンドリー/高齢者対応可/角部屋/スライディングスクリーン/フローリング/モニター付ドアホン/インターネット無料(Wi-Fi対応)/防犯ガラス(合せガラス)/玄関鍵(①キー②ロック)/給湯箇所(浴室・台所・洗面所)/給湯器/給湯器(追焚機能付)/シャワー/洗濯機置場(室内)/洗髪洗面化粧台/室内物干し/対面キッチン/ガスコンロ/3口コンロ/グリル付きコンロ/トイレ(洗浄機能付便座)/バス・トイレ(セパレート)/ウォークインクローゼット/エアコン/駐車場2台可

物件名 メゾン・ラルジュF 201号室

アクセス 東武佐野線 佐野駅 徒歩28分
JR両毛線 佐野駅 徒歩28分

所在地 栃木県佐野市大橋町1625-1

ランドマーク ●佐野厄除大師/徒歩19分

間取り 2LDK/洋室5.5 洋室6.4 LDK14.5(帖)

専有面積/向き 66.13㎡/南

築年月/構造 2007年7月下旬/軽量鉄骨・2階-2階建

入居/契約期間 2024年9月下旬/2年

駐車場 駐車場付

入居諸条件備考

シャーメゾンライフSUPPORT24(月額880円税込)にご加入いただきます。ご入居にかかる諸費用として、退室時ハウスクリーニング費用65,340円(税込)鍵交換費用21,450円(税込)が必要です。/火災保険へのご加入が条件となります。*ご入居中は、借家人賠償責任保険・個人賠償責任保険が付帯された火災保険へのご加入が必要となります。積水ハウス不動産グループでは、万一の事故の際、グループが連携して迅速に対応できる「シャーメゾンライフGUARD」(*)へのご加入を推奨しております。*保険契約の取扱代理店は、積水ハウス不動産東京(株)および積水ハウス不動産パートナーズ(株)となります。/積水ハウス不動産パートナーズの保証人不要プラン「らくらくパートナー」にご加入が必要です。【新規契約時】事務手数料:33,000円(税込)、【毎月】保証料:月額賃料等の2%/諸費用及び、契約に要する費用は別途打合せ/更新料:新賃料の1ヶ月分

※消費税は10%として計算しています。※掲載されている図面・写真等は、作成方法や撮影方法・時期などにより実際とは異なる場合があります。※家具や車などは、配置のイメージであり、賃貸物件に付属していません(家具家電付き等の表示があるものを除く)。

ポイントがたまる
住んでいるだけでポイントが貯まり、
住替え時に家賃が最大3ヶ月分無料に!

らくらくパートナー
気分も手間もお財布も、らくらく。
保証人不要のらくらくパートナー

関東ハウジング株式会社

TEL:0283-24-9270
FAX: 0283-22-5493

栃木県佐野市浅沼町471-1

免許番号: 栃木県免許(7)第3785号

所属団体: (公社) 栃木県宅地建物取引業協会 / (公社) 首都圏不動産公正

取引協議会

取引形態
仲介