

Sha Maison

積水ハウス品質のお部屋を シャーメゾン ショップ Shop

東武佐野線

佐野市駅 距離3.4km

モバイルで見る



1K
アパート

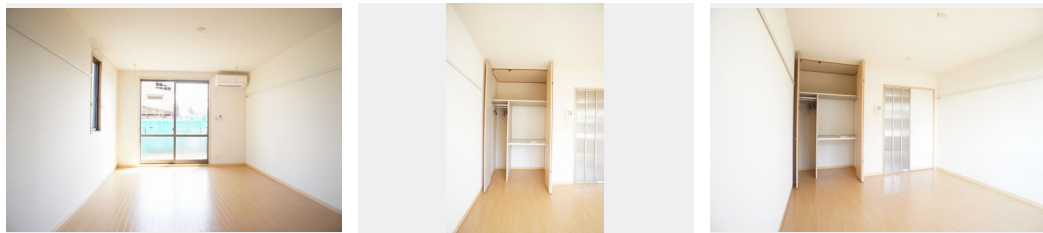
家賃 36,000 円

共益費等 4,000 円

敷金 0 ヶ月

礼金 1 ヶ月

駐車場 無料



積水ハウスの賃貸住宅 シャーメゾン
Sha Maison

この物件の
オススメ
ポイント

インターネット+W i - F i 無料・1口ビルトインガスコンロ
・電動シャッター・駐車場1台付モニタ付インターホン・室内
物干・浴室暖房乾燥機・洗面化粧台・9.4帖洋室【周辺環境
】セブンイレ...

この物件についている こだわり設備

- インターネット 無料(WiFi付)
- 防犯カメラ
- コンロ
- 給湯設備
- 浴室乾燥機
- 洗面化粧台
- 室内物干
- 温水洗浄便座
- エアコン
- 電動シャッター
- 無料 駐車場無料

駐車場有り/防犯カメラ/LGBTQフレンドリー/高齢者対応可/角部屋/雨戸(電動シャッタータイプ)/インターホン/インターネット無料(Wi-Fi対応)/給湯箇所(浴室・台所・洗面所)/給湯器(ガス)/浴室乾燥機(暖房乾燥)/シャワー/洗濯機置場(室内)/洗面化粧台/室内物干し/ガスコンロ/1口コンロ/トイレ(洗浄機能付便座)/バス・トイレ(セパレート)/下駄箱/エアコン

物件名 リヴェールC 107号室
アクセス 東武佐野線 佐野市駅 距離3.4km
東武佐野線 佐野駅 距離3.4km
所在地 栃木県佐野市鑑塚町378-1
ランドマーク ●佐野プレミアムアウトレット/徒歩22分

間取り 1K/洋室9.4 K3(帖)
専有面積/向き 28.2㎡/南
築年月/構造 2003年3月上旬/軽量鉄骨・1階-2階建
入居/契約期間 2025年1月上旬/2年
駐車場 駐車場付

入居諸条件備考

シャーメゾンライフSUPPORT24(月額880円税込)にご加入いただきます。ご入居にかかる諸費用として、退去クリーニング費用(初回契約時) 36,300円(税込)鍵交換費用11,000円(税込)が必要です。/火災保険へのご加入が必要となります。*ご入居中は、借家人賠償責任保険・個人賠償責任保険が付帯された火災保険へのご加入が必要となります。積水ハウス不動産グループでは、万一の事故の際、グループが連携して迅速に対応できる「シャーメゾンライフGUARD」(*)へのご加入を推奨しております。*保険契約の取扱代理店は、積水ハウス不動産東京(株)および積水ハウス不動産パートナーズ(株)となります。/積水ハウス不動産パートナーズの保証人不要プラン『らくらくパートナー』にご加入が必要です。[新規契約時]事務手数料:33,000円(税込)、[毎月]保証料:月額賃料等の2%/諸費用及び、契約に要する費用は別途打合せ/更新料:新賃料の1ヶ月分

No.160866300107

※消費税は10%として計算しています。※掲載されている図面・写真等は、作成方法や撮影方法・時期などにより実際とは異なる場合があります。※家具や車などは、配置のイメージであり、賃貸物件に付属していません(家具家電付き等の表示があるものを除く)。

ポイントがたまる
住んでいるだけでポイントが貯まり、
住替え時に家賃が最大3ヶ月分無料に!

らくらくパートナー
気分も手間もお財布も、らくらく。
保証人不要のらくらくパートナー

有限会社安心不動産
TEL:0283-24-4771
FAX: 0283-23-2434

栃木県佐野市堀米町3956番地
免許番号: 栃木県免許(5)第3956号
所属団体: (公社) 栃木県宅地建物取引業協会 / (公社) 首都圏不動産公正
取引協議会

取引形態
仲介