

Sha Maison

積水ハウス品質のお部屋を シャーメゾン ショップ Shop

東武宇都宮線

新栃木駅 徒歩23分

📱 モバイルで見る



2LDK
アパート

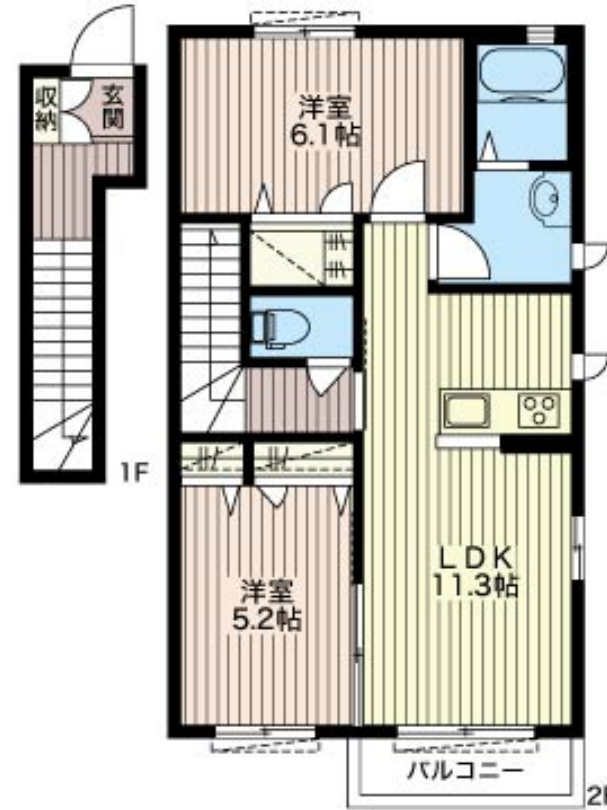
家賃 **66,000 円**

共益費等 4,000 円

敷金 0 ヶ月

礼金 1 ヶ月

🅑 駐車場 無料



積水ハウスの賃貸住宅 シャーメゾン

Sha Maison

🏠
この物件の
おすすめ
ポイント

- 駐車場 2 台付き (無料)
- エアコン 2 台付き
- 追い焚き給湯
- IH キッキングヒーター
- 【周辺施設】
- セブンイレブン 栃木運動公園前店まで徒歩 7 分 (500m)
- イオン 栃木店まで車で...

📌 この物件についている **こだわり設備**

- | | | | | |
|------------------|----------------|----------|----------|----------|
| 📺 TVモニター付きインターホン | 🚪 防犯ガラス | 🍳 対面キッチン | 🍳 対面キッチン | 🍳 コンロ |
| 🍳 3口コンロ | 🔥 IH キッキングヒーター | 🚿 給湯設備 | 🚿 給湯設備 | 🔥 追い焚き給湯 |
| 🧴 洗髪洗面台 | 👕 室内物干 | 🚽 温水洗浄便座 | 🚽 温水洗浄便座 | 🌬️ エアコン |

駐車場有り/ゴミ集積場(敷地内)/高齢者対応可/駐輪場(屋根付き)/BS/CATV(都市型)/インターネット対応(CATV)/LGBTQフレンドリー/角部屋/スライディングスクリーン/フローリング/雨戸(シャッタータイプ)/モニター付ドアホン/防犯ガラス(合せガラス)/玄関鍵(①キー②ロック)/給湯箇所(浴室・台所・洗面所)/給湯器(ガス)/給湯器(追焚機能付)/シャワー/洗濯機置場(室内)/洗髪洗面化粧台/室内物干し/対面キッチン/IHキッキングヒーター/3口コンロ/グリル付きコンロ/ラジエントヒーター/トイレ(洗浄機能付便座)/バス・トイレ

物件名 ラ・リヴィエール箱森 Ⅲ 201号室

アクセス 東武宇都宮線 新栃木駅 徒歩23分
東武日光線 栃木駅 バス23分、総合運動公園東 バス停 徒歩

所在地 栃木県栃木市箱森町 4 9 番 2 1 号

ランドマーク ● 栃木市総合運動公園/徒歩5分

間取り 2LDK/洋室5.2 洋室6.1 LDK11.3 (帖)

専有面積 / 向き 59.16㎡ / 南

築年月 / 構造 2011年3月上旬 / 軽量鉄骨・2階-2階建

入居 / 契約期間 2025年1月上旬 / 2年

駐車場 駐車場付

入居諸条件備考

シャーメゾンライフSUPPORT24(月額880円税込)にご加入いただきます。ご入居にかかる諸費用として、退去クリーニング費用(初回契約時) 58,080円(税込) 鍵交換費用11,000円(税込) が必要です。/火災保険への加入が条件となります。*ご入居中は、借家人賠償責任保険・個人賠償責任保険が付帯された火災保険への加入が必要となります。積水ハウス不動産グループでは、万一の事故の際、グループが連携して迅速に対応できる「シャーメゾンライフGUARD」(*)へのご加入を推奨しております。*保険契約の取扱代理店は、積水ハウス不動産東京(株)および積水ハウス不動産パートナーズ(株)となります。/積水ハウス不動産パートナーズの保証人不要プラン『らくらくパートナー』に加入が必要です。[新規契約時]事務手数料:33,000円(税込)、[毎月]保証料:月額賃料等の2%/諸費用及び、契約に要する費用は別途打合せ/更新料:新賃料の1ヶ月分

※消費税は10%として計算しています。※掲載されている図面・写真等は、作成方法や撮影方法・時期などにより実際とは異なる場合があります。※家具や車などは、配置のイメージであり、賃貸物件に付属していません(家具家電付き等の表示があるものを除く)。

ポイントがたまる
住んでいるだけでポイントが貯まり、住替え時に家賃が最大3ヶ月分無料に!

らくらくパートナー
気分も手間もお財布も、らくらく。保証人不要のらくらくパートナー

株式会社染谷商事
TEL:0282-22-1106
FAX: 0282-22-8089

栃木県栃木市箱森町 3 3 - 9
免許番号: 栃木県免許(5)第4241号
所属団体: (公社) 栃木県宅地建物取引業協会 / (公社) 首都圏不動産公正取引協議会

取引形態
仲介