

# Sha Maison

積水ハウス品質のお部屋を シャーメゾン ショップ Shop

東武宇都宮線

新栃木駅 徒歩26分

モバイルで見る



**2LDK**  
アパート

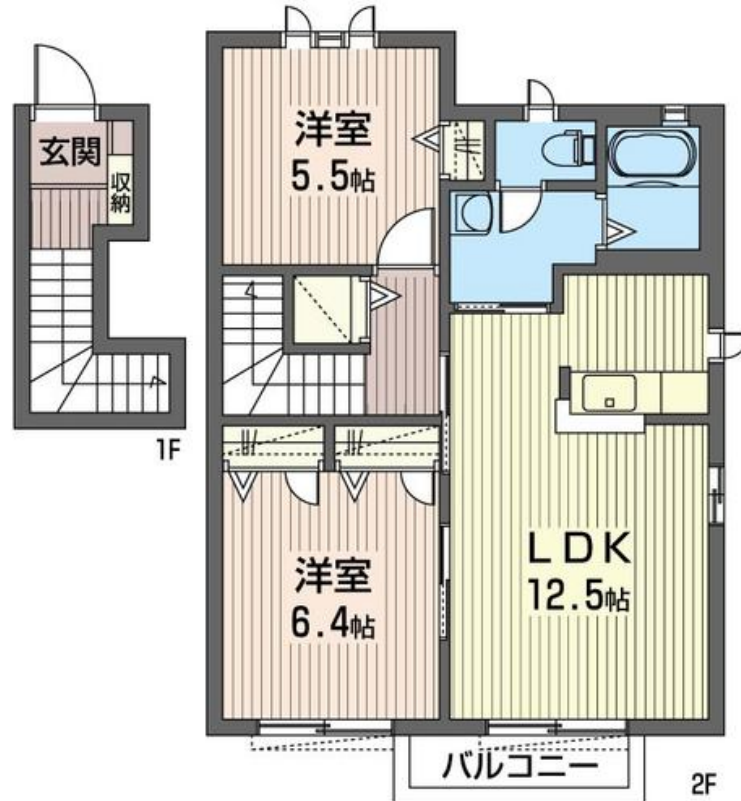
家賃 **57,000 円**

共益費等 4,000 円

敷金 0 円

礼金 0 ヶ月

駐車場 無料 礼金 0



この物件の  
オススメ  
ポイント

- 駐車場 2台付き (無料)
- Wi-Fi 無料♪通信制限なしでSNSや動画サイトなどお楽しみください♪U-NEXTの映画・ドラマ・アニメ・マンガなどの見放題サービスなども6ヶ月間無料♪・・・

この物件についている **こだわり設備**

- インターネット 無料(WiFi付)
- TVモニター付き インターホン
- 防犯カメラ
- 対面キッチン
- 給湯設備
- 追い焚き給湯
- 洗髪洗面台
- 温水洗浄便座
- エアコン
- フローリング付
- 駐車場無料
- 駐車場2台可



積水ハウスの賃貸住宅 シャーメゾン

Sha Maison

駐車場有り/高齢者対応可/防犯カメラ/CATV(都市型)/LGBTQフレンドリー/角部屋/フローリング/雨戸(シャッタータイプ)/モニター付ドアホン/照明器具(LED)/インターネット無料(Wi-Fi対応)/玄関鍵(①キー②ロック)/給湯箇所(浴室・台所・洗面所)/給湯器(ガス)/給湯器(追焚機能付)/シャワー/洗濯機置場(室内)/洗髪洗面化粧台/対面キッチン/トイレ(洗浄機能付便座)/バス・トイレ(セパレート)/エアコン/バルコニー/駐車場2台可

物件名 メゾンドボヌールA 201号室

間取り 2LDK/LDK12.5 洋室5.5 洋室6.4(帖)

アクセス 東武宇都宮線 新栃木駅 徒歩26分  
JR両毛線 栃木駅 バス11分、うおえい前 バス停 徒歩3分

専有面積 / 向き 61.6㎡/南

所在地 栃木県栃木市箱森町2-33

築年月 / 構造 2005年3月上旬/軽量鉄骨・2階-2階建

入居 / 契約期間 即時/2年

ランドマーク ● 栃木県立栃木高等学校/徒歩8分

駐車場 駐車場付

入居諸条件備考

シャーメゾンライフSUPPORT24(月額880円税込)にご加入いただきます。ご入居にかかる諸費用として、退去クリーニング費用(初回契約時) 56,100円(税込) 鍵交換費用11,000円(税込) が必要です。/火災保険へのご加入が条件となります。\*ご入居中は、借家人賠償責任保険・個人賠償責任保険が付帯された火災保険へのご加入が必要となります。積水ハウス不動産グループでは、万一の事故の際、グループが連携して迅速に対応できる「シャーメゾンライフGUARD」(\*)へのご加入を推奨しております。\*保険契約の取扱代理店は、積水ハウス不動産東京(株)および積水ハウス不動産パートナーズ(株)となります。/積水ハウス不動産パートナーズの保証人不要プラン『らくらくパートナー』にご加入が必要です。[新規契約時]事務手数料:33,000円(税込)、[毎月]保証料:月額賃料等の2%/諸費用及び、契約に要する費用は別途打合せ/更新料:新賃料の1ヶ月分

No.160586700201

※消費税は10%として計算しています。※掲載されている図面・写真等は、作成方法や撮影方法・時期などにより実際とは異なる場合があります。※家具や車などは、配置のイメージであり、賃貸物件に付属していません(家具家電付き等の表示があるものを除く)。

**ポイントがたまる**  
住んでいるだけでポイントが貯まり、住替え時に家賃が最大3ヶ月分無料に!

**らくらくパートナー**  
気分も手間もお財布も、らくらく。保証人不要のらくらくパートナー

株式会社染谷商事  
TEL:0282-22-1106  
FAX: 0282-22-8089

栃木県栃木市箱森町33-9  
免許番号: 栃木県免許(5)第4241号  
所属団体: (公社) 栃木県宅地建物取引業協会 / (公社) 首都圏不動産公正取引協議会

取引形態  
仲介