

# Sha Maison

積水ハウス品質のお部屋を シャーメゾン ショップ Shop

東武伊勢崎線

福居駅 徒歩10分

📱 モバイルで見る



## 2LDK アパート

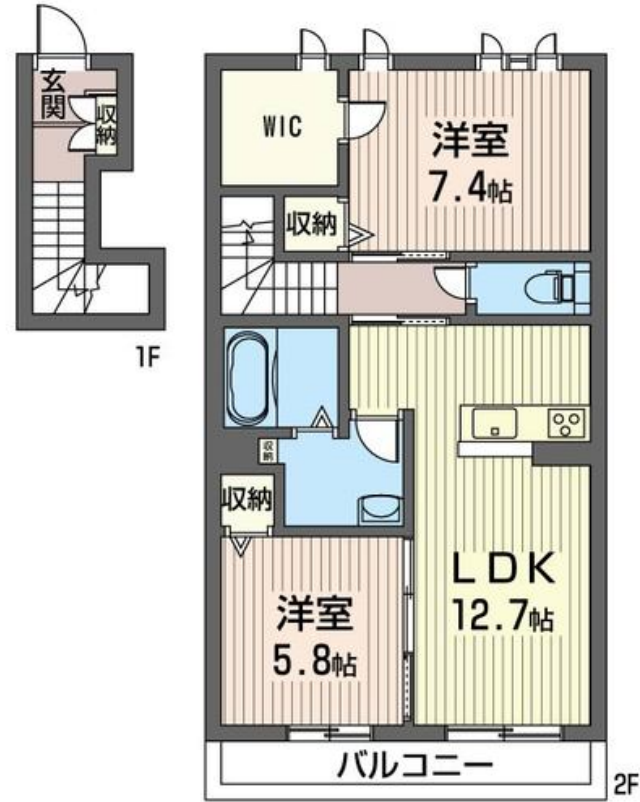
### 家賃 76,000 円

共益費等 5,000 円

敷金 0 ヶ月

礼金 30,000 円

🚗 駐車場 無料



🏠 この物件の  
おすすめ  
ポイント

- ★インターネット&WiFi無料「ユーネクスト社」導入済
- ★★小型犬・猫『ペット共生可』1匹まで※敷金2ヶ月お預かり
- ★外部ストッカーあります★上階からの衝撃音を軽減する高遮音床システム・・・

### この物件についている こだわり設備

高遮音床システム	しゃ熱断熱複層ガラス	住宅性能評価	断熱等性能等級4
インターネット無料(WiFi付)	TVモニター付きインターホン	防犯ガラス	ペット相談可
対面キッチン	コンロ	3口コンロ	IHクッキングヒーター

積水ハウスの賃貸住宅 シャーメゾン  
Sha Maison

駐車場有り/高遮音床システム「SHAIDD55」/住宅性能評価/断熱等性能等級4/ゴミ集積場(敷地内)/物置・外部収納/ペット相談可(犬・猫可)/駐輪場(屋根付き)/BS/インターネット無料/LGBTQフレンドリー/高齢者対応可/アクセントクロス/スライディングスクリーン/フローリング/しゃ熱断熱複層ガラス/雨戸(シャッタータイプ)/モニター付ドアホン/全身ミラー/ダウンライト/照明器具(LED)/インターネット無料(Wi-Fi対応)/チャイルドロック付き室内建具/防犯ガラス(合せガラス)/玄関鍵(①キー②ロック)/給湯箇所(浴室・台所・洗面所)/

物件名 フレグランスヒトミE 202号室

間取り 2LDK/洋室5.8 洋室7.4 LDK12.7(帖)

アクセス 東武伊勢崎線 福居駅 徒歩10分  
JR両毛線 足利駅 距離3.1km

専有面積 / 向き 69.16㎡ / 南西

所在地 栃木県足利市福居町1051-15

築年月 / 構造 2019年1月下旬 / 軽量鉄骨・2階-2階建

入居 / 契約期間 即時 / 2年

ランドマーク ●日本最古の学校『足利学校』 / 徒歩7分

駐車場 駐車場付

入居諸条件備考

シャーメゾンライフSUPPORT24(月額880円税込)にご加入いただけます。ご入居にかかる諸費用として、退去クリーニング費用(初回契約時) 65,340円(税込) 鍵交換費用11,000円(税込)が必要で、火災保険への加入が条件となります。※ご入居中は、借家人賠償責任保険・個人賠償責任保険が付帯された火災保険への加入が必要となります。積水ハウス不動産グループでは、万一の事故の際、グループが連携して迅速に対応できる「シャーメゾンライフGUARD」(\*)への加入を推奨しております。\*保険契約の取扱代理店は、積水ハウス不動産東京(株)および積水ハウス不動産パートナーズ(株)となります。/積水ハウス不動産パートナーズの保証人不要プラン『らくらくパートナー』に加入が必要です。[新規契約時]事務手数料:33,000円(税込)、[毎月]保証料:月額賃料等の2%/諸費用及び、契約に要する費用は別途打合せ/【ペット敷金】ペットを飼育される場合、敷金の追加をお願い致します。(犬+1ヶ月、猫+2ヶ月)※犬もしくは猫合計2匹まで。その他ペット用規約に同意頂く必要があります。/更新料:新賃料の1ヶ月分

※消費税は10%として計算しています。※掲載されている図面・写真等は、作成方法や撮影方法・時期などにより実際とは異なる場合があります。※家具や車などは、配置のイメージであり、賃貸物件に付属していません(家具家電付き等の表示があるものを除く)。

**ポイントがたまる**  
住んでいるだけでポイントが貯まり、住替え時に家賃が最大3ヶ月分無料に!

**らくらくパートナー**  
気分も手間もお財布も、らくらく。保証人不要のらくらくパートナー

株式会社さくら屋  
TEL:0284-21-2345  
FAX: 0284-21-3188

栃木県足利市通4丁目2573番地  
免許番号: 栃木県免許(15)第508号  
所属団体: (公財)日本賃貸住宅管理協会 / (公社)栃木県宅地建物取引業協会 / 全国賃貸管理ビジネス協会 (ほか)

取引形態  
仲介