

Sha Maison

積水ハウス品質のお部屋を シャーメゾン ショップ Shop

東武伊勢崎線

福居駅 徒歩9分

2LDK
アパート

家賃 68,000 円

共益費等 4,500 円

敷金 1ヶ月

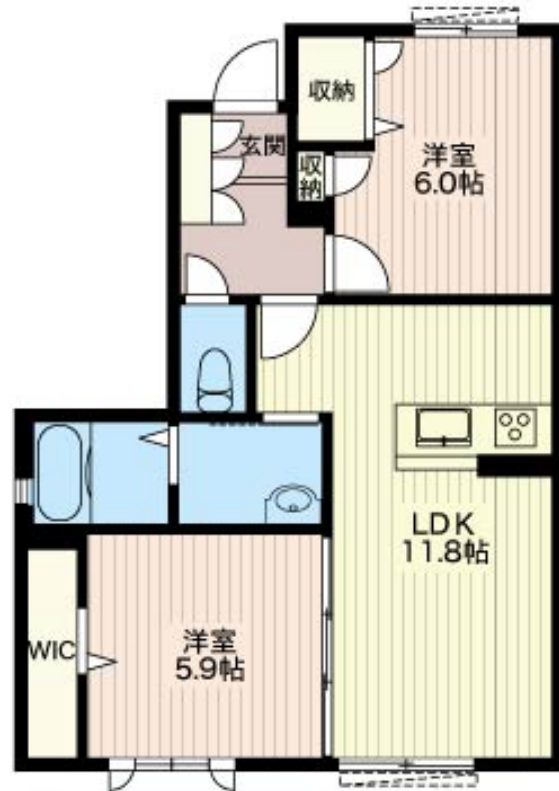
礼金 1ヶ月

モバイルで見る



駐車場 無料

防犯セキュリティ設備あり★
インターネット無料★



積水ハウスの賃貸住宅 シャーメゾン

Sha Maison

この物件の
オススメ
ポイント

★インターネット&Wi-Fi無料★敷地内舗装駐車場2台付
無料★浴室テレビ付★衝撃音を軽減する高遮音床システム『
SHAI DD55』採用!1418サイズバスルーム/浴室乾
燥暖房機能/3...

この物件についている こだわり設備

- シャーメゾン ガーデنز
- 防犯ガラス
- 給湯設備
- 高遮音床 システム
- 対面 キッチン
- 追い焚き給湯
- インターネット 無料(WiFi付)
- TVモニター付き インターホン
- コンロ
- 3口コンロ
- 浴室乾燥機
- 洗濯洗面台

駐車場有り/高遮音床システム「SHAI DD55」/ゴミ集積場(敷地内)/駐輪場(屋根付き)
)/BS/シャーメゾンガーデنز/LGBTQフレンドリー/角部屋/アクセントクロス/スライデ
ィングスクリーン/フローリング/雨戸(シャッタータイプ)/モニター付ドアホン/全身ミラー/イン
ターネット無料(Wi-Fi対応)/チャイルドロック付き室内建具/防犯ガラス(合せガラス)/玄
関鍵(①キー②ロック)/給湯箇所(浴室・台所・洗面所)/給湯器(ガス)/給湯器(追焚機能付
)/浴室乾燥機(暖房乾燥)/シャワー/ユニットバス1318/浴室TV/半円浴槽タイプ/洗濯機

物件名	キュウブオンダ 107号室	間取り	2LDK/洋室5.9 洋室6 LDK11.8(帖)
アクセス	東武伊勢崎線 福居駅 徒歩9分 J R両毛線 足利駅 距離3.3km	専有面積 / 向き	55.0㎡/南
所在地	栃木県足利市福居町1627-1	築年月 / 構造	2017年7月下旬/軽量鉄骨・1階-2階建
ランドマーク	●セブンイレブン足利問屋団地店/徒歩10分	入居 / 契約期間	2024年11月中旬/2年
		駐車場	駐車場付

入居諸条件備考

シャーメゾンライフSUPPORT24(月額880円税込)にご加入いただきます。ご入居にかかる諸費用として、退室時ハウスクリーニング費用54,450円(税込)鍵交換費用11,000円(税込)が必要です。/火災保険へのご加入が条件となります。*ご入居中は、借家人賠償責任保険・個人賠償責任保険が付帯された火災保険へのご加入が必要となります。積水ハウス不動産グループでは、万一の事故の際、グループが連携して迅速に対応できる「シャーメゾンライフGUARD」(*)へのご加入を推奨しております。*保険契約の取扱代理店は、積水ハウス不動産東京(株)および積水ハウス不動産パートナーズ(株)となります。/積水ハウス不動産パートナーズの保証人不要プラン「らくらくパートナー」にご加入が必要です。【新規契約時】事務手数料:33,000円(税込)、【毎月】保証料:月額賃料等の2%/諸費用及び、契約に要する費用は別途打合せ/更新料:新賃料の1ヶ月分

※消費税は10%として計算しています。※掲載されている図面・写真等は、作成方法や撮影方法・時期などにより実際とは異なる場合があります。※家具や車などは、配置のイメージであり、賃貸物件に付属していません(家具家電付き等の表示があるものを除く)。

ポイントがたまる
住んでいるだけでポイントが貯まり、
住替え時に家賃が最大3ヶ月分無料に!

らくらくパートナー
気分も手間もお財布も、らくらく。
保証人不要のらくらくパートナー

株式会社さくら屋
TEL:0284-21-2345
FAX: 0284-21-3188

栃木県足利市通4丁目2573番地
免許番号: 栃木県免許(15)第508号
所属団体: (公財)日本賃貸住宅管理協会 / (公社)栃木県宅地建物取引業
協会 / 全国賃貸管理ビジネス協会 (ほか)

取引形態
仲介