

Sha Maison

積水ハウス品質のお部屋を シャーメゾン ショップ Shop

東武伊勢崎線

福居駅 徒歩9分

モバイルで見る



3LDK アパート

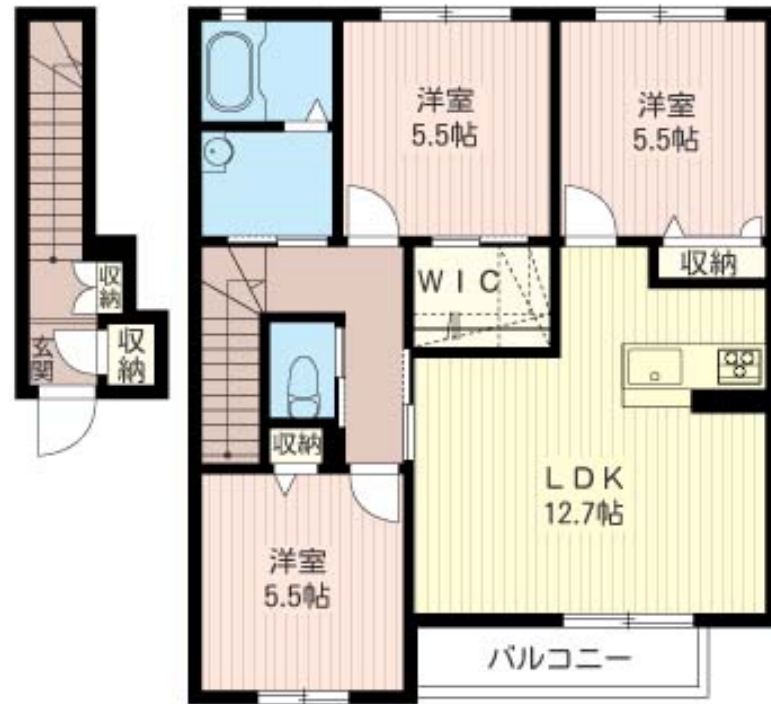
家賃 79,000 円

共益費等 4,500 円

敷金 0 ヶ月

礼金 1 ヶ月

駐車場 無料



積水ハウスの賃貸住宅 シャーメゾン

Sha Maison

この物件の
オススメ
ポイント

積水ハウスのオール電化賃貸住宅。高遮音床システム「SHAIDD55」採用/電動シャッター+防犯合せガラス/3口IHクッキングヒーター/エコキュート/追焚給湯/エアコン付/洗髪洗面化粧台...

この物件についている こだわり設備

- 高遮音床システム
- 太陽光発電
- しゃ熱断熱複層ガラス
- TVモニター付きインターホン
- 防犯ガラス
- 対面キッチン
- 対面キッチン
- コンロ
- 3口コンロ
- IHクッキングヒーター
- オール電化
- 給湯設備
- エコキュート

駐車場有り/高遮音床システム「SHAIDD55」/ゴミ集積場(敷地内)/高齢者対応可/駐輪場(屋根付き)/LGBTQフレンドリー/アクセントクロス/フローリング/しゃ熱断熱複層ガラス/雨戸(シャッタータイプ)/モニター付ドアホン/ダウンライト/防犯ガラス(合せガラス)/給湯箇所(浴室・台所・洗面所)/エコキュート/給湯器/給湯器(追焚機能付)/オール電化/太陽光発電/シャワー/ユニットバス1318/洗濯機置場(室内)/洗髪洗面化粧台/室内物干し/対面キッチン/IHクッキングヒーター/3口コンロ/グリル付きコンロ/トイレ(洗浄機能付便座)/バス・ト

物件名 ベレッツァ 203号室
アクセス 東武伊勢崎線 福居駅 徒歩9分
J R両毛線 足利駅 距離3.5km
所在地 栃木県足利市福居町1474-2
ランドマーク ●ローソン足利上洗垂町店/徒歩5分

間取り 3LDK/洋室5.5 洋室5.5 洋室5.5 LDK12.7(帖)
専有面積/向き 73.47㎡/南東
築年月/構造 2013年7月下旬/軽量鉄骨・2階-2階建
入居/契約期間 2024年12月中旬/2年
駐車場 駐車場付

入居諸条件備考

シャーメゾンライフSUPPORT24(月額880円税込)にご加入いただきます。ご入居にかかる諸費用として、退去クリーニング費用(初回契約時)70,950円(税込)鍵交換費用21,450円(税込)が必要です。/火災保険への加入が必要となります。*ご入居中は、借家人賠償責任保険・個人賠償責任保険が付帯された火災保険への加入が必要となります。積水ハウス不動産グループでは、万一の事故の際、グループが連携して迅速に対応できる「シャーメゾンライフGUARD」(*)への加入を推奨しております。*保険契約の取扱代理店は、積水ハウス不動産東京(株)および積水ハウス不動産パートナーズ(株)となります。/積水ハウス不動産パートナーズの保証人不要プラン『らくらくパートナー』に加入が必要です。[新規契約時]事務手数料:33,000円(税込)、[毎月]保証料:月額賃料等の2%/諸費用及び、契約に要する費用は別途打合せ/更新料:新賃料の1ヶ月分

※消費税は10%として計算しています。※掲載されている図面・写真等は、作成方法や撮影方法・時期などにより実際とは異なる場合があります。※家具や車などは、配置のイメージであり、賃貸物件に付属していません(家具家電付き等の表示があるものを除く)。

ポイントがたまる
住んでいるだけでポイントが貯まり、
住替え時に家賃が最大3ヶ月分無料に!

らくらくパートナー
気分も手間もお財布も、らくらく。
保証人不要のらくらくパートナー

株式会社エスレート・ワン

TEL:0284-44-1691
FAX: 0284-44-1692

栃木県足利市伊勢町3丁目4-14
免許番号: 栃木県免許(9)第3023号
所属団体: (公社) 栃木県宅地建物取引業協会 / (公社) 首都圏不動産公正取引協議会

取引形態
仲介