

Sha Maison

積水ハウス品質のお部屋を シャーメゾン ショップ Shop

東武伊勢崎線

福居駅 徒歩22分

モバイルで見る



2LDK
アパート

家賃 **62,000 円**

共益費等 4,500 円

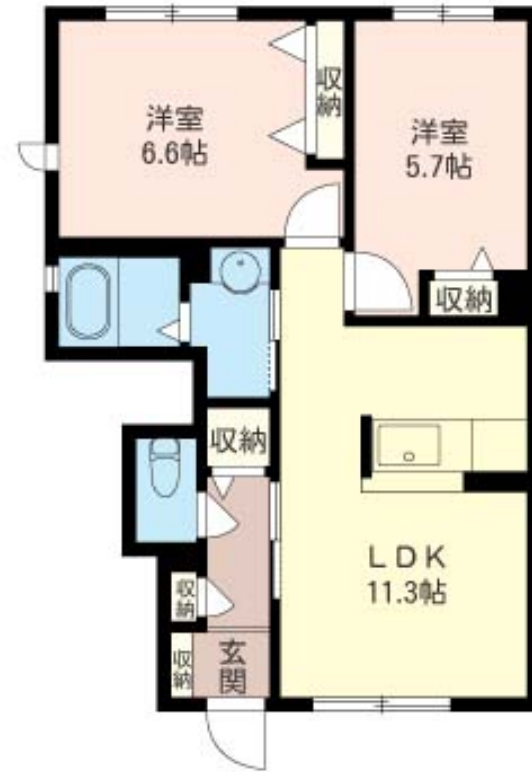
敷金 0 ヶ月

礼金 1 ヶ月

駐車場 無料



★インターネット無料★



この物件の
オススメ
ポイント

インターネット&Wi-Fi無料★敷地内舗装駐車場2台付
★屋根付駐輪場★追焚給湯/エアコン2台付/洗髪洗面化粧台
/洗浄機能付便座/防犯シャッター+防犯合わせガラス/モニ
ター付インター・・・

この物件についている **こだわり設備**

- インターネット 無料(WiFi付)
- TVモニター付き インターホン
- 対面キッチン
- 給湯設備
- 追い焚き給湯
- 洗髪洗面台
- 室内物干
- 温水洗浄便座
- エアコン
- フローリング付
- 大型収納
- 駐車場無料



積水ハウスの賃貸住宅 シャーメゾン

Sha Maison

駐車場有り/ゴミ集積場(敷地内)/高齢者対応可/駐輪場(屋根付き)/LGBTQフレンドリー
/角部屋/アクセントクロス/フローリング/雨戸(シャッタータイプ)/モニター付ドアホン/イン
ターネット無料(Wi-Fi対応)/玄関鍵(①キー②ロック)/給湯箇所(浴室・台所・洗面所)/給
湯器(ガス)/給湯器(追焚機能付)/シャワー/洗濯機置場(室内)/洗髪洗面化粧台/室内物干し
/対面キッチン/トイレ(洗浄機能付便座)/バス・トイレ(セパレート)/大型玄関収納/エアコン

物件名	クラウディア 103号室	間取り	2LDK/洋室6.6 洋室5.7 LDK11.3 (帖)
アクセス	東武伊勢崎線 福居駅 徒歩22分 JR両毛線 足利駅 距離3.8km	専有面積 / 向き	52.48㎡ / 南
所在地	栃木県足利市福富町1049-1	築年月 / 構造	2008年9月下旬 / 軽量鉄骨・1階-2階建
ランドマーク	●日本最古の学校『足利学校』 / 徒歩58分	入居 / 契約期間	即時 / 2年
		駐車場	駐車場付

入居諸条件備考

シャーメゾンライフSUPPORT24(月額1,320円税込)にご加入いただけます。ご入居にかかる諸費用として、退去クリーニング費用(初回契約時) 54,450円(税込)鍵交換費用25,300円(税込)が必要です。/火災保険へのご加入が条件となります。*ご入居中は、借家人賠償責任保険・個人賠償責任保険が付帯された火災保険へのご加入が必要となります。積水ハウス不動産グループでは、万一の事故の際、グループが連携して迅速に対応できる「シャーメゾンライフGUARD」(*)へのご加入を推奨しております。*保険契約の取扱代理店は、積水ハウス不動産東京(株)および積水ハウス不動産パートナーズ(株)となります。/積水ハウス不動産パートナーズの保証人不要プラン『らくらくパートナー』に加入が必要です。[新規契約時]事務手数料:33,000円(税込)、[毎月]保証料:月額賃料等の2%/諸費用及びその他契約費用は別途打合せ/更新料:新賃料の1ヶ月分

No.16151260103

※消費税は10%として計算しています。※掲載されている図面・写真等は、作成方法や撮影方法・時期などにより実際とは異なる場合があります。※家具や車などは、配置のイメージであり、賃貸物件に付属していません(家具家電付き等の表示があるものを除く)。

ポイントがたまる
住んでいるだけでポイントが貯まり、
住替え時に家賃が最大3ヶ月分無料に!

らくらくパートナー
気分も手間もお財布も、らくらく。
保証人不要のらくらくパートナー

株式会社さくら屋
TEL:0284-21-2345
FAX: 0284-21-3188

栃木県足利市通4丁目2573番地
免許番号: 栃木県免許(15)第508号
所属団体: (公財)日本賃貸住宅管理協会 / (公社)栃木県宅地建物取引業
協会 / 全国賃貸管理ビジネス協会 (ほか)

取引形態
仲介