

# Sha Maison

積水ハウス品質のお部屋を シャーメゾン ショップ Shop

J R 両毛線

足利駅 徒歩15分

モバイルで見る



**1LDK**  
アパート

家賃 **46,000 円**

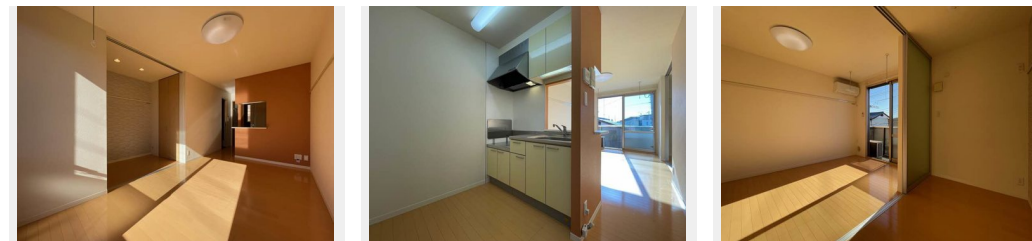
共益費等 5,000 円

敷金 0 ヶ月

礼金 10,000 円

駐車場 無料

★防犯カメラ・外部ストッカー付★  
★インターネット無料★



積水ハウスの賃貸住宅 シャーメゾン

Sha Maison

この物件の  
オススメ  
ポイント

★インターネット&wifi使用料無料【GIGA PRIZE】導入物件★★駐車場1台付★外部物置付★敷地内防犯カメラ2台あります★2口ガスコンロ設置済★【設備】/追焚給湯/エアコン付・・・

この物件についている こだわり設備

- インターネット 無料(WiFi付)
- TVモニター付き インターホン
- 防犯カメラ
- 防犯ガラス
- 対面キッチン
- コンロ
- 給湯設備
- 追い焚き給湯
- 洗髪洗面台
- 室内物干
- 温水洗浄便座
- エアコン

駐車場有り/ゴミ集積場(敷地内)/高齢者対応可/防犯カメラ/BS/LGBTQフレンドリー/アクセントクロス/スライディングスクリーン/フローリング/雨戸(シャッタータイプ)/モニター付ドアホン/照明器具(LED)/インターネット無料(Wi-Fi対応)/防犯ガラス(合せガラス)/玄関鍵(①キー②ロック)/給湯箇所(浴室・台所・洗面所)/給湯器(ガス)/給湯器(追焚機能付)/シャワー/洗濯機置場(室内)/洗髪洗面化粧台/室内物干し/対面キッチン/ガスコンロ/2口コンロ/グリル付きコンロ/トイレ(洗浄機能付便座)/バス・トイレ(セパレート)/ウォー

|        |  |           |                          |
|--------|--|-----------|--------------------------|
| 物件名    | スカイコートB 206号室                          | 間取り       | 1LDK/LDK10 洋室2.7(帖)      |
| アクセス   | J R 両毛線 足利駅 徒歩15分<br>東武伊勢崎線 足利市駅 徒歩28分 | 専有面積 / 向き | 32.24㎡ / 南東              |
| 所在地    | 栃木県足利市助戸3丁目520-1                       | 築年月 / 構造  | 2007年10月上旬 / 軽量鉄骨・2階-2階建 |
| ランドマーク | ●日本最古の学校『足利学校』 / 徒歩17分                 | 入居 / 契約期間 | 即時 / 2年                  |
|        |  | 駐車場       | 駐車場付                     |

入居諸条件備考

シャーメゾンライフSUPPORT24(月額880円税込)にご加入いただきます。ご入居にかかる諸費用として、退去クリーニング費用(初回契約時) 39,930円(税込) 鍵交換費用25,300円(税込) が必要です。/火災保険へのご加入が条件となります。\*ご入居中は、借家人賠償責任保険・個人賠償責任保険が付帯された火災保険へのご加入が必要となります。積水ハウス不動産グループでは、万一の事故の際、グループが連携して迅速に対応できる「シャーメゾンライフGUARD」(\*)へのご加入を推奨しております。\*保険契約の取扱代理店は、積水ハウス不動産東京(株)および積水ハウス不動産パートナーズ(株)となります。/積水ハウス不動産パートナーズの保証人不要プラン『らくらくパートナー』に加入が必要です。[新規契約時]事務手数料:33,000円(税込)、[毎月]保証料:月額賃料等の2%/諸費用及び、契約に要する費用は別途打合せ/更新料:新賃料の1ヶ月分

※消費税は10%として計算しています。※掲載されている図面・写真等は、作成方法や撮影方法・時期などにより実際とは異なる場合があります。※家具や車などは、配置のイメージであり、賃貸物件に付属していません(家具家電付き等の表示があるものを除く)。

**ポイントがたまる**  
住んでいるだけでポイントが貯まり、住替え時に家賃が最大3ヶ月分無料!

**らくらくパートナー**  
気分も手間もお財布も、らくらく。保証人不要のらくらくパートナー

株式会社さくら屋  
TEL:0284-21-2345  
FAX: 0284-21-3188

栃木県足利市通4丁目2573番地  
免許番号: 栃木県免許(15)第508号  
所属団体: (公財)日本賃貸住宅管理協会 / (公社)栃木県宅地建物取引業協会 / 全国賃貸管理ビジネス協会 (ほか)

取引形態  
仲介