

Sha Maison

積水ハウス品質のお部屋を シャーメゾン ショップ Shop

J R 両毛線

足利駅 距離2.5km

モバイルで見る



2LDK
アパート

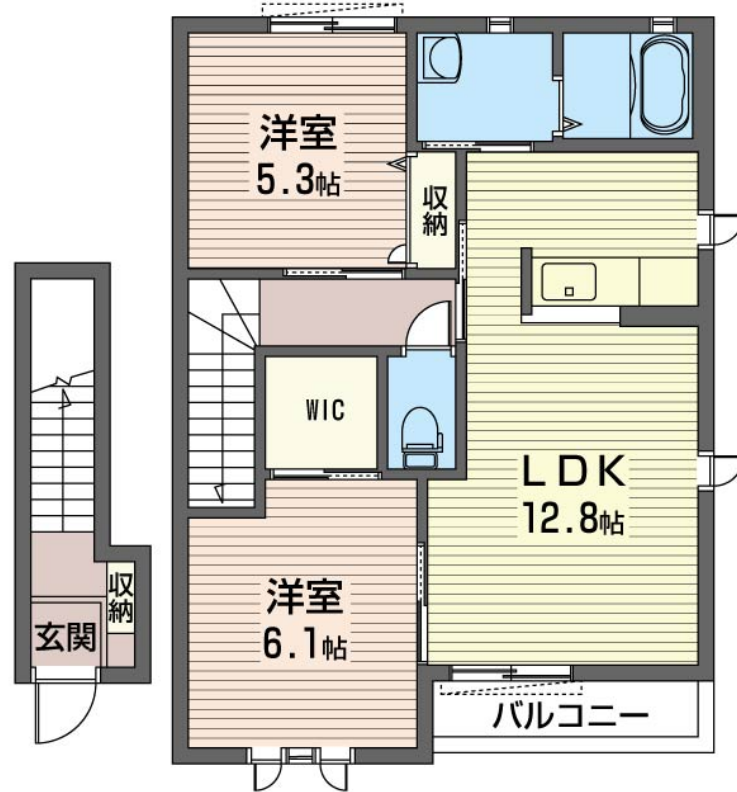
家賃 **45,000 円**

共益費等 4,500 円

敷金 0 ヶ月

礼金 1 ヶ月

駐車場 無料



この物件の
オススメ
ポイント

インターネット&Wi-Fi無料!敷地内舗装駐車場2台付無料※1台分は屋根付!耐震性に優れた積水ハウス施工のシャーメゾン!洗浄機能付便座/追焚給湯エアコン/洗髪洗面化粧台/モニター付...

この物件についている **こだわり設備**

- インターネット 無料(WiFi付)
- TVモニター付き インターホン
- 防犯ガラス
- 対面キッチン
- 給湯設備
- 追い焚き給湯
- 洗髪洗面台
- 室内物干
- 温水洗浄便座
- エアコン
- フローリング付
- WIC・納戸

駐車場有り/LGBTQフレンドリー/高齢者対応可/角部屋/フローリング/雨戸(シャッタータイプ)/モニター付ドアホン/インターネット無料(Wi-Fi対応)/防犯ガラス(合せガラス)/玄関鍵(①キー②ロック)/給湯箇所(浴室・台所・洗面所)/給湯器(ガス)/給湯器(追焚機能付)/シャワー/洗濯機置場(室内)/洗髪洗面化粧台/室内物干し/対面キッチン/トイレ(洗浄機能付便座)/バス・トイレ(セパレート)/ウォークインクローゼット/下駄箱/エアコン/バルコニー/駐車場2台可

積水ハウスの賃貸住宅 シャーメゾン

Sha Maison

物件名 キャッスル 201号室
アクセス J R 両毛線 足利駅 距離2.5km
東武伊勢崎線 足利市駅 徒歩29分
所在地 栃木県足利市今福町 6 1 - 1
ランドマーク ●ローソン足利通五丁目店/徒歩14分

間取り 2LDK/LDK12.8 洋室5.3 洋室6.1 (帖)
専有面積/向き 61.63㎡/南
築年月/構造 2005年3月下旬/軽量鉄骨・2階-2階建
入居/契約期間 2025年2月中旬/2年
駐車場 駐車場付

入居諸条件備考

シャーメゾンライフSUPPORT24(月額1,320円税込)にご加入いただけます。ご入居にかかる諸費用として、退去クリーニング費用(初回契約時) 61,710円(税込)鍵交換費用19,800円(税込)が必要です。/火災保険へのご加入が条件となります。*ご入居中は、借家人賠償責任保険・個人賠償責任保険が付帯された火災保険へのご加入が必要となります。積水ハウス不動産グループでは、万一の事故の際、グループが連携して迅速に対応できる「シャーメゾンライフGUARD」(*)へのご加入を推奨しております。*保険契約の取扱代理店は、積水ハウス不動産東京(株)および積水ハウス不動産パートナーズ(株)となります。/積水ハウス不動産パートナーズの保証人不要プラン『らくらくパートナー』に加入が必要です。[新規契約時]事務手数料:33,000円(税込)、[毎月]保証料:月額賃料等の2%/諸費用及びその他契約費用は別途打合せ/更新料:新賃料の1ヶ月分

No.160585900201

*消費税は10%として計算しています。*掲載されている図面・写真等は、作成方法や撮影方法・時期などにより実際とは異なる場合があります。*家具や車などは、配置のイメージであり、賃貸物件に付属していません(家具家電付き等の表示があるものを除く)。

ポイントがたまる
住んでいるだけでポイントが貯まり、住替え時に家賃が最大3ヶ月分無料に!

らくらくパートナー
気分も手間もお財布も、らくらく。保証人不要のらくらくパートナー

有限会社カワシマ不動産

TEL:0284-72-0502
FAX: 0284-72-0515

栃木県足利市田中町908-7
免許番号: 栃木県免許(17)第22号
所属団体: (公社) 栃木県宅地建物取引業協会 / (公社) 首都圏不動産公正取引協議会

取引形態
仲介