

Sha Maison

積水ハウス品質のお部屋を シャーメゾン ショップ Shop

J R東北本線

宇都宮駅 徒歩24分

モバイルで見る



1LDK
マンション

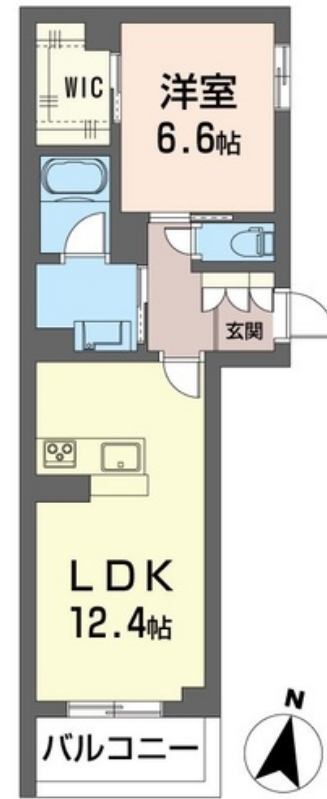
家賃 **103,000 円**

共益費等 7,000 円

敷金 1 ヶ月

礼金 2 ヶ月

完成予想図の為、実際とは異なる場合がございます。
また、絵图中的の周辺環境・植栽・空はイメージです。



この物件の
オススメ
ポイント

この物件についている **こだわり設備**

- 屋内共用廊下タイプ
- シャーメゾン ガーデンス
- 高遮音床システム
- BELS
- ZEH
- 宅配BOX
- 太陽光発電
- 住宅性能評価
- インターネット無料(WiFi付)
- TVモニター付きインターホン
- オートロック
- 防犯カメラ

駐車場有り/高遮音床システム「SHAIDD55」/住宅性能評価/ホテルライク/エレベーター/宅配BOX/ゴミ集積場(敷地内)/駐輪場(屋根付き)/オートロック/防犯カメラ/BS/シャーメゾンガーデンス/LGBTQフレンドリー/角部屋/フローリング/雨戸(シャッタータイプ)/モニター付ドアホン/全身ミラー/インターネット無料(Wi-Fi対応)/防犯ガラス(合せガラス)/スマートロック/給湯箇所(浴室・台所・洗面所)/エコジョーズ/給湯器(追焚機能付)/太陽光発電/ZEH(ネット・ゼロ・エネルギー・ハウス)/建築物省エネ性能表示制度

物件名	キュエール 302号室	間取り	1LDK/洋室6.6 LDK12.4(帖)
アクセス	J R東北本線 宇都宮駅 徒歩24分 宇都宮ライトレール 峰駅 徒歩3分	専有面積 / 向き	48.41㎡ / 南
所在地	栃木県宇都宮市東今泉1丁目2751-41、-48、 2752-57	築年月 / 構造	2025年3月下旬/重量鉄骨・3階-3階建
ランドマーク	-	入居 / 契約期間	2025年3月中旬/2年
		駐車場	有り/月 8,800円 ~ 8,800円(税込)

入居諸条件備考

シャーメゾンライフSUPPORT24(月額880円税込)にご加入いただきます。ご入居にかかる諸費用として、退室時ハウスクリーニング費用50,820円(税込)スマートロック設定費用16,500円(税込)が必要です。/火災保険へのご加入が条件となります。*ご入居中は、借家人賠償責任保険・個人賠償責任保険が付帯された火災保険へのご加入が必要となります。積水ハウス不動産グループでは、万一の事故の際、グループが連携して迅速に対応できる「シャーメゾンライフGUARD」(*)へのご加入を推奨しております。*保険契約の取扱代理店は、積水ハウス不動産東京(株)および積水ハウス不動産パートナーズ(株)となります。/積水ハウス不動産パートナーズの保証人不要プラン『らくらくパートナー』に加入が必要です。[新規契約時]事務手数料:33,000円(税込)、[毎月]保証料:月額賃料等の2%/諸費用及び、契約に要する費用は別途打合せ/駐車場の空・料金等につきましては別途お問合せ下さい。/更新料:新賃料の1ヶ月分

※消費税は10%として計算しています。※掲載されている図面・写真等は、作成方法や撮影方法・時期などにより実際とは異なる場合があります。※家具や車などは、配置のイメージであり、賃貸物件に付属していません(家具家電付き等の表示があるものを除く)。

ポイントがたまる
住んでいるだけでポイントが貯まり、
住替え時に家賃が最大3ヶ月分無料に!

らくらくパートナー
気分も手間もお財布も、らくらく。
保証人不要のらくらくパートナー

株式会社宇都宮貸家センター

TEL:028-635-5840
FAX: 028-636-4344

栃木県宇都宮市峰1丁目4-18
免許番号: 栃木県免許(13)第1525号
所属団体: (公社) 栃木県宅建物取引業協会/全国賃貸管理ビジネス協会
/ (公社) 首都圏不動産公正取引協議会

取引形態
仲介