

Sha Maison

積水ハウス品質のお部屋を シャーメゾン ショップ Shop

J R 東北本線

雀宮駅 徒歩12分

モバイルで見る



2LDK
アパート

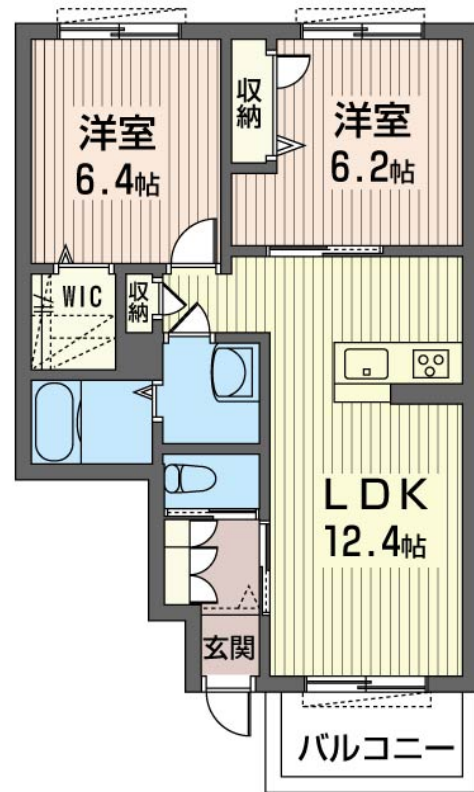
家賃 **76,000 円**

共益費等 5,500 円

敷金 0 円

礼金 80,000 円

駐車場 無料



この物件の
オススメ
ポイント

Wi-Fi も使い放題無料♪通信制限なしでSNSなどを心ゆくまでお楽しみいただけます♪駐車場2台付(無料)♪高遮音床システム『SHAIDD55』採用!!上下階の音を低減♪電子暗証番号・・・

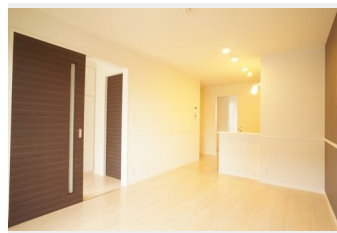
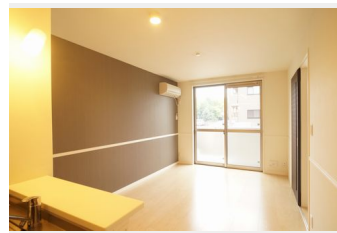
この物件についている **こだわり設備**

- 高遮音床システム
- インターネット無料(WiFi付)
- TVモニター付きインターホン
- 防犯ガラス
- ペット相談可
- 対面キッチン
- 対面キッチン
- コンロ
- 3口コンロ
- IHクッキングヒーター
- 給湯設備
- 追い焚き給湯
- 洗髪洗面台

駐車場有り/高遮音床システム「SHAIDD55」/ゴミ集積場(敷地内)/高齢者対応可/ペット相談可(犬・猫可)/駐輪場(屋根付き)/BS/LGBTQフレンドリー/アクセントクロス/フローリング/雨戸(電動シャッタータイプ)/モニター付ドアホン/照明器具(LED)/インターネット無料(Wi-Fi対応)/防犯ガラス(合せガラス)/給湯箇所(浴室・台所・洗面所)/給湯器(ガス)/給湯器(追焚機能付)/シャワー/洗濯機置場(室内)/洗髪洗面化粧台/室内物干し/対面キッチン/IHクッキングヒーター/3口コンロ/グリル付きコンロ/ラジエントヒーター/トイレ

積水ハウスの賃貸住宅 シャーメゾン

Sha Maison



物件名 ソル・ビエントA 103号室

アクセス J R 東北本線 雀宮駅 徒歩12分
J R 湘南新宿ライン 雀宮駅 徒歩12分

所在地 栃木県宇都宮市雀の宮6丁目1-14

ランドマーク ●雀の宮 交番/徒歩2分

間取り 2LDK/洋室6.2 洋室6.4 LDK12.4(帖)

専有面積/向き 55.56㎡/南

築年月/構造 2013年3月上旬/軽量鉄骨・1階-2階建

入居/契約期間 2025年1月上旬/2年

駐車場 駐車場付

入居諸条件備考

シャーメゾンライフSUPPORT24(月額1,320円税込)にご加入いただけます。ご入居にかかる諸費用として、退去クリーニング費用(初回契約時) 58,080円(税込)が必要です。/火災保険へのご加入が条件となります。*ご入居中は、借家人賠償責任保険・個人賠償責任保険が付帯された火災保険へのご加入が必要となります。積水ハウス不動産グループでは、万一の事故の際、グループが連携して迅速に対応できる「シャーメゾンライフGUARD」(*)へのご加入を推奨しております。*保険契約の取扱代理店は、積水ハウス不動産東京(株)および積水ハウス不動産パートナーズ(株)となります。/積水ハウス不動産パートナーズの保証人不要プラン『らくらくパートナー』に加入が必要です。【新規契約時】事務手数料:33,000円(税込)、[毎月]保証料:月額賃料等の2%/諸費用及びその他契約費用は別途打合せ/セブンイレブン宇都宮雀の宮1丁目店まで徒歩8分(640m)♪ペット飼育の場合、敷金1ヶ月、また、写真、誓約書等の提出が必要になります。/更新料:新賃料の1ヶ月分

No.161685100103

*消費税は10%として計算しています。*掲載されている図面・写真等は、作成方法や撮影方法・時期などにより実際とは異なる場合があります。*家具や車などは、配置のイメージであり、賃貸物件に付属していません(家具家電付き等の表示があるものを除く)。

ポイントがたまる
住んでいるだけでポイントが貯まり、住替え時に家賃が最大3ヶ月分無料に!

らくらくパートナー
気分も手間もお財布も、らくらく。保証人不要のらくらくパートナー

有限会社和進住宅
TEL:028-653-1453
FAX: 028-655-0754

栃木県宇都宮市雀の宮1丁目17-20
免許番号: 栃木県免許(9)第2761号
所属団体: (公社) 栃木県宅地建物取引業協会 / (公社) 首都圏不動産公正取引協議会

取引形態
仲介