

# Sha Maison

積水ハウス品質のお部屋を シャーメゾン ショップ Shop

J R東北本線

宇都宮駅 バス14分 徒歩4分

モバイルで見る



**2LDK**  
マンション

家賃 **130,000 円**

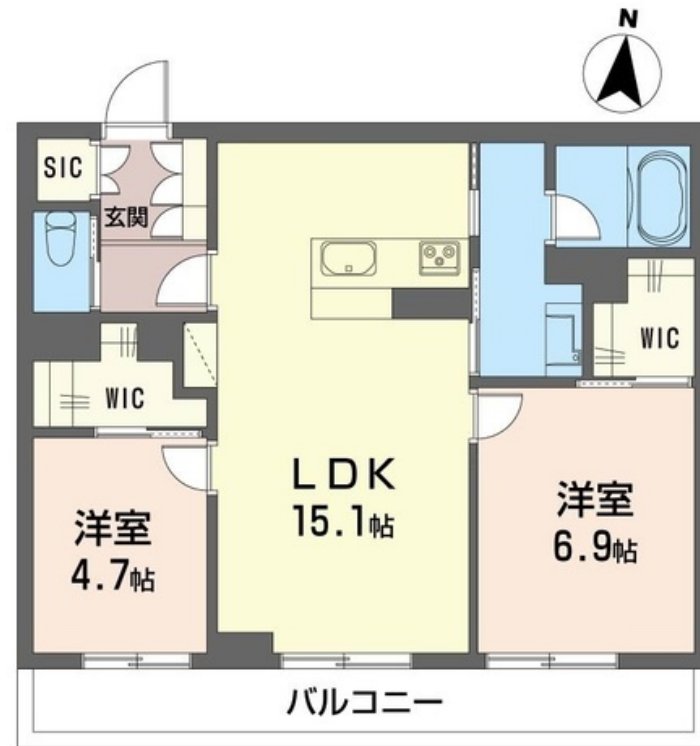
共益費等 9,000 円

敷金 0 ヶ月

礼金 1.5 ヶ月

駐車場 無料

完成予想図のため、実際とは異なる場合がございます。また、絵图中的周辺環境・植栽・空はイメージです。



この物件の  
オススメ  
ポイント

ZEH（ネット・ゼロ・エネルギー・ハウス）仕様で断熱性、省エネ性能に優れたシャーメゾンです。太陽光発電仕様（1.96kw）の物件で、発電した電力は使用分に割り当てられ、余剰分は売電・・・

この物件についている **こだわり設備**

- 屋内共用廊下タイプ
- シャーメゾン ガーデンス
- 高遮音床システム
- BELS
- ZEH
- 宅配BOX
- 太陽光発電
- 住宅性能評価
- 耐震等級3
- インターネット無料(WiFi付)
- IOT対応
- TVモニター付きインターホン

駐車場有り/高遮音床システム「SHAIDD55」/住宅性能評価/耐震等級3/ホテルライク/エレベーター/宅配BOX/ゴミ集積場(敷地内)/駐輪場(屋根付き)/オートロック/防犯カメラ/BELS/シャーメゾンガーデンス/LGBTQフレンドリー/高齢者対応/アクセントクロス/ピックアップチャーレル/スライディングスクリーン/フローリング/雨戸(電動シャッタータイプ)/雨戸(シャッタータイプ)/モニター付ドアホン/全身ミラー/間接照明/ダウンライト/照明器具(LED)/インターネット無料(Wi-Fi対応)/防犯ガラス(合せガラス)/IOT対応/給湯

物件名	グローリー・ヒルズ 202号室	間取り	2LDK/洋室6.9 洋室4.7 LDK15.1(帖)
アクセス	J R東北本線 宇都宮駅 バス14分、下戸祭二丁目 バス停 徒歩4分	専有面積 / 向き	63.5㎡/南
所在地	栃木県宇都宮市下戸祭 1丁目172、173-1	築年月 / 構造	2025年1月下旬/重量鉄骨・2階-3階建
ランドマーク	●宇都宮中央警察署/徒歩6分	入居 / 契約期間	2025年2月上旬/2年
		駐車場	駐車場付

入居諸条件備考

シャーメゾンライフSUPPORT24(月額1,320円税込)にご加入いただけます。ご入居にかかる諸費用として、退去クリーニング費用(初回契約時) 61,710円(税込)スマートロック設定費用16,500円(税込)が必要です。/火災保険へのご加入が条件となります。\*ご入居中は、借家人賠償責任保険・個人賠償責任保険が付帯された火災保険へのご加入が必要となります。積水ハウス不動産グループでは、万一の事故の際、グループが連携して迅速に対応できる「シャーメゾンライフGUARD」(\*)へのご加入を推奨しております。\*保険契約の取扱代理店は、積水ハウス不動産東京(株)および積水ハウス不動産パートナーズ(株)となります。/積水ハウス不動産パートナーズの保証人不要プラン『らくらくパートナー』にご加入が必要です。【新規契約時】事務手数料:33,000円(税込)、【毎月】保証料:月額賃料等の2%/諸費用及び、契約に要する費用は別途打合せ/更新料:新賃料の1ヶ月分

No.16168460020

※消費税は10%として計算しています。※掲載されている図面・写真等は、作成方法や撮影方法・時期などにより実際とは異なる場合があります。※家具や車などは、配置のイメージであり、賃貸物件に付属していません(家具家電付き等の表示があるものを除く)。

**ポイントがたまる**  
住んでいるだけでポイントが貯まり、住替え時に家賃が最大3ヶ月分無料に!

**らくらくパートナー**  
気分も手間もお財布も、らくらく。保証人不要のらくらくパートナー

河内土地建物株式会社 宇都宮東店

TEL:028-610-7739  
FAX: 028-610-7737

栃木県宇都宮市中今泉3丁目3-31  
免許番号: 栃木県免許(14)第1308号  
所属団体: (公社) 栃木県宅地建物取引業協会 / (公社) 首都圏不動産公正取引協議会

取引形態  
仲介