

Sha Maison

積水ハウス品質のお部屋を シャーメゾン ショップ Shop

J R 東北本線

宇都宮駅 バス14分 徒歩6分

モバイルで見る



1LDK
マンション

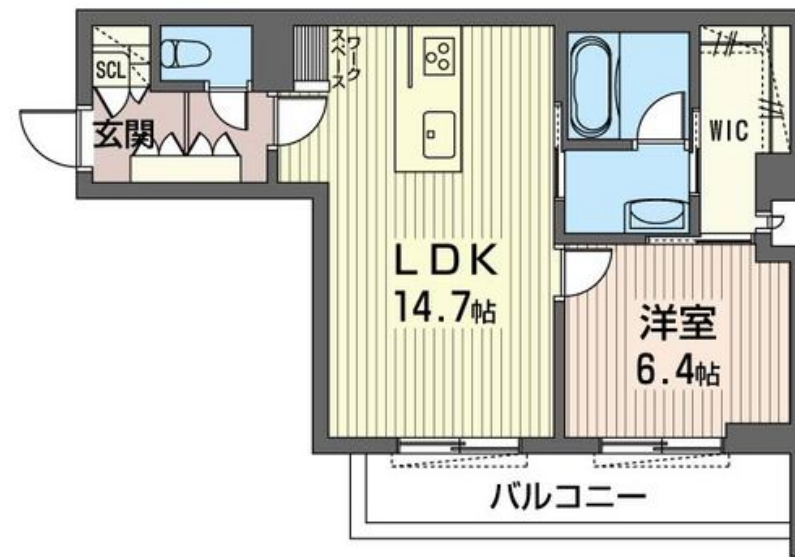
家賃 **120,000 円**

共益費等 7,000 円

敷金 0 ヶ月

礼金 1.5 ヶ月

駐車場 無料



この物件の
オススメ
ポイント

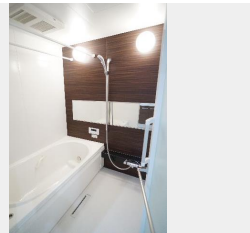
駐車場 2 台無料♪ 共用オートロック、防犯カメラ等の防犯対策が毎日の安心を確保。インターネット無料導入 (Wi-Fi 付・U-NEXT の映像サービスも利用可能：6 ヶ月間無料)。共用部に宅配・・・

この物件についている こだわり設備

- 屋内共用廊下タイプ
- シャーメゾン ガーデンス
- 高遮音床システム
- BELS
- ZEH
- シャーメゾン ZEH
- 宅配BOX
- ワークスペース
- 太陽光発電
- 耐震等級3
- 耐震等級3
- インターネット無料 (WiFi 付)
- EV充電用設備
- TVモニター付きインターホン

駐車場有り/高遮音床システム「SHAIDD55」/耐震等級3/ホテルライク/エレベーター/宅配BOX/ゴミ集積場(敷地内)/物置・外部収納/駐輪場(屋根付き)/オートロック/防犯カメラ/BS/シャーメゾンガーデンス/LGBTQフレンドリー/高齢者対応可/ワークスペース/角部屋/アクセントクロス/ピックアップレール/フローリング/雨戸(シャッタータイプ)/モニタ付ドアホン/全身ミラー/間接照明/ダウンライト/照明器具(LED)/インターネット無料(Wi-Fi対応)/防犯ガラス(合せガラス)/玄関鍵(①キー②ロック)/給湯箇所(浴室・台所・洗面所)/給

Sha Maison 「無料でWi-Fiがご利用いただけます!」



積水ハウスの賃貸住宅 シャーメゾン

Sha Maison

物件名	LAVIEGRA 201号室	間取り	1LDK/洋室6.4 LDK14.7 (帖)
アクセス	J R 東北本線 宇都宮駅 バス14分、陽東三丁目 バス停 徒歩6分	専有面積 / 向き	53.3㎡ / 南
所在地	栃木県宇都宮市陽東2丁目5-1	築年月 / 構造	2022年3月下旬 / 重量鉄骨・2階-3階建
ランドマーク	●セブンイレブン宇都宮陽東2丁目店 / 徒歩2分	入居 / 契約期間	即時 / 2年
		駐車場	駐車場付

※消費税は10%として計算しています。※掲載されている図面・写真等は、作成方法や撮影方法・時期などにより実際とは異なる場合があります。※家具や車などは、配置のイメージであり、賃貸物件に付属していません(家具家電付き等の表示があるものを除く)。

入居諸条件備考

シャーメゾンライフSUPPORT24 (月額880円税込)にご加入いただきます。ご入居にかかる諸費用として、退去クリーニング費用(初回契約時) 54,450円(税込) 鍵交換費用24,200円(税込) が必要です。/火災保険へのご加入が条件となります。※ご入居中は、借家人賠償責任保険・個人賠償責任保険が付帯された火災保険へのご加入が必要となります。積水ハウス不動産グループでは、万一の事故の際、グループが連携して迅速に対応できる「シャーメゾンライフGUARD」(*)へのご加入を推奨しております。*保険契約の取扱代理店は、積水ハウス不動産東京(株)および積水ハウス不動産パートナーズ(株)となります。/積水ハウス不動産パートナーズの保証人不要プラン『らくらくパートナー』に加入が必要です。[新規契約時]事務手数料:33,000円(税込)、[毎月]保証料:月額賃料等の2%/諸費用及び、契約に要する費用は別途打合せ/積水ハウス施工の耐震等級3(住宅性能表示最高等級) 断熱性能等の向上と高効率な設備導入により室内環境の質を維持し、大幅な省エネルギーを実現した上で再生可能エネルギーを導入することにより、年間の一次エネルギー消費量の収支がゼロを目指したZEH仕様(太陽光発電付)。/更新料:新賃料の1ヶ月分

ポイントがたまる
住んでいるだけでポイントが貯まり、住替え時に家賃が最大3ヶ月分無料に!

らくらくパートナー
気分も手間もお財布も、らくらく。保証人不要のらくらくパートナー

小金井不動産株式会社 東店

TEL:028-651-0534
FAX: 028-651-0535

栃木県宇都宮市下栗町2939-3
免許番号: 栃木県免許(17)第62号
所属団体: (公社) 栃木県宅地建物取引業協会 / (公社) 首都圏不動産公正取引協議会

取引形態
仲介