

Sha Maison

積水ハウス品質のお部屋を シャーメゾン ショップ Shop

J R 東北本線

宇都宮駅 バス17分 徒歩2分

モバイルで見る



2LDK
マンション

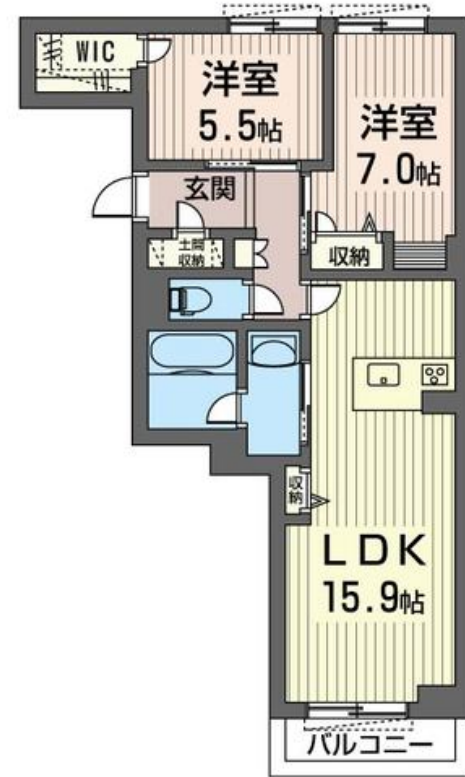
家賃 **124,000 円**

共益費等 4,500 円

敷金 0 ヶ月

礼金 1 ヶ月

駐車場 無料



この物件の
オススメ
ポイント

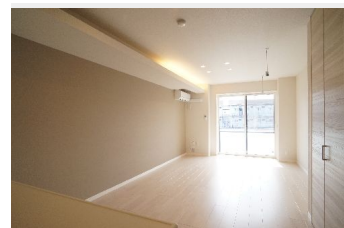
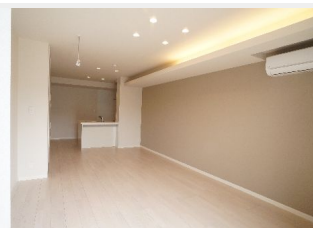
駐車場付き物件！！Wi-Fiも光インターネットも使い放題無料♪宅配BOX付きで不在でも荷物を受け取ることができます！！オートロック、防犯カメラ付き！！外部ストッカーがついているので・・・

この物件についている **こだわり設備**

- 屋内共用廊下タイプ
- シャーメゾン ガーデンス
- 高遮音床システム
- 宅配BOX
- 住宅性能評価
- 耐震等級3
- インターネット無料(WiFi付)
- TVモニター付きインターホン
- オートロック
- 防犯カメラ
- 防犯ガラス
- 対面キッチン

駐車場有り/高遮音床システム「SHAIDD55」/住宅性能評価/耐震等級3/ホテルライク/宅配BOX/ゴミ集積場(敷地内)/物置・外部収納/高齢者対応可/駐輪場(屋根付き)/駐輪場(屋根無し)/オートロック/防犯カメラ/BS/シャーメゾンガーデンス/LGBTQフレンドリー/角部屋/アクセントクロス/フローリング/雨戸(シャッタータイプ)/モニター付ドアホン/全身ミラー/間接照明/インターネット無料(Wi-Fi対応)/防犯ガラス(合せガラス)/玄関鍵(①キー②ロック)/給湯箇所(浴室・台所・洗面所)/エコジョーズ/給湯器(追焚機能付)/浴室乾燥機

積水ハウスの賃貸住宅 シャーメゾン
Sha Maison



物件名	VITA FERIO 101号室	間取り	2LDK/洋室7 洋室5.5 LDK15.9 (帖)
アクセス	J R 東北本線 宇都宮駅 バス17分、富士見小学校北口 バス停 徒歩2分	専有面積 / 向き	66.7㎡ / 南
所在地	栃木県宇都宮市鶴田町 2 7 6 0 番 1 0	築年月 / 構造	2022年3月中旬 / 重量鉄骨・1階-3階建
ランドマーク	●シバタ薬品 住吉店 / 徒歩3分	入居 / 契約期間	即時 / 2年
		駐車場	駐車場付

入居諸条件備考

シャーメゾンライフSUPPORT24 (月額880円税込)にご加入いただきます。ご入居にかかる諸費用として、退去クリーニング費用(初回契約時) 65,340円(税込) 鍵交換費用24,200円(税込) が必要です。/火災保険へのご加入が条件となります。*ご入居中は、借家人賠償責任保険・個人賠償責任保険が付帯された火災保険へのご加入が必要となります。積水ハウス不動産グループでは、万一の事故の際、グループが連携して迅速に対応できる「シャーメゾンライフGUARD」(*)へのご加入を推奨しております。*保険契約の取扱代理店は、積水ハウス不動産東京(株)および積水ハウス不動産パートナーズ(株)となります。/積水ハウス不動産パートナーズの保証人不要プラン『らくらくパートナー』にご加入が必要です。[新規契約時]事務手数料:33,000円(税込)、[毎月]保証料:月額賃料等の2%/諸費用及び、契約に要する費用は別途打合せ/更新料:新賃料の1ヶ月分

※消費税は10%として計算しています。※掲載されている図面・写真等は、作成方法や撮影方法・時期などにより実際とは異なる場合があります。※家具や車などは、配置のイメージであり、賃貸物件に付属しておりません(家具家電付き等の表示があるものを除く)。

ポイントがたまる
住んでいるだけでポイントが貯まり、住替え時に家賃が最大3ヶ月分無料に!

らくらくパートナー
気分も手間もお財布も、らくらく。保証人不要のらくらくパートナー

小金井不動産株式会社 鶴田店
TEL:028-612-3667
FAX: 028-612-3662

栃木県宇都宮市鶴田町1366-1
免許番号: 栃木県免許(17)第62号
所属団体: (公社) 栃木県宅地建物取引業協会 / (公社) 首都圏不動産公正取引協議会

取引形態
仲介