

Sha Maison

積水ハウス品質のお部屋を シャーメゾン ショップ Shop

J R東北本線

宇都宮駅 徒歩7分

モバイルで見る



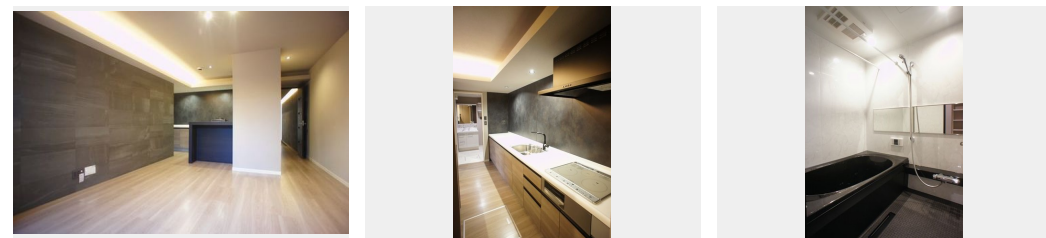
1LDK
マンション

家賃 **134,000 円**

共益費等 7,000 円

敷金 1 ヶ月

礼金 154,000 円



積水ハウスの賃貸住宅 シャーメゾン

Sha Maison

この物件の
オススメ
ポイント

【駐車場（近隣月極）利用の場合、家賃+14,000円となります】ホテルライク（ホテルを彷彿とさせる内包空間と快適性）3階建てエレベーター付シャーメゾン。IoT設備（GlamoS・・・）

この物件についている こだわり設備

- 屋内共用廊下タイプ
- シャーメゾン ガーデンス
- 高遮音床システム
- 宅配BOX
- ワークスペース
- 耐震等級3
- インターネット無料(WiFi付)
- IOT対応
- TVモニター付きインターホン
- オートロック
- 防犯カメラ
- 防犯ガラス

高遮音床システム「SHAIDD55」/耐震等級3/ホテルライク/エレベーター/宅配BOX/ゴミ集積場（敷地内）/駐車場（屋根付き）/オートロック/防犯カメラ/BS/シャーメゾンガーデンズ/LGBTQフレンドリー/ワークスペース/角部屋/アクセントクロス/フローリング/雨戸（電動シャッタータイプ）/モニター付ドアホン/全身ミラー/間接照明/照明器具（LED）/インターネット無料（Wi-Fi対応）/防犯ガラス（合せガラス）/IoT対応/給湯箇所（浴室・台所・洗面所）/給湯器（ガス）/エコジョーズ/給湯器（追焚機能付）/浴室乾燥機（暖房乾燥）/シャワー

物件名 EAST BASE 101号室

間取り 1LDK/洋室6.7 LDK14.8 (帖)

アクセス J R東北本線 宇都宮駅 徒歩7分
J R東北新幹線 宇都宮駅 徒歩7分

専有面積 / 向き 59.31㎡ / 南東

所在地 栃木県宇都宮市東宿郷4丁目6-16

築年月 / 構造 2022年1月中旬 / 重量鉄骨・1階-3階建

ランドマーク ●TSUTAYA宇都宮駅東口店/徒歩1分

入居 / 契約期間 即時 / 2年

駐車場 なし

入居諸条件備考

シャーメゾンライフSUPPORT24（月額880円税込）にご加入いただきます。ご入居にかかる諸費用として、退室時ハウスクリーニング費用58,080円（税込）鍵交換費用18,150円（税込）が必要です。/火災保険へのご加入が条件となります。*ご入居中は、借家人賠償責任保険・個人賠償責任保険が付帯された火災保険へのご加入が必要となります。積水ハウス不動産グループでは、万一の事故の際、グループが連携して迅速に対応できる「シャーメゾンライフGUARD」(*)へのご加入を推奨しております。*保険契約の取扱代理店は、積水ハウス不動産東京(株)および積水ハウス不動産パートナーズ(株)となります。/積水ハウス不動産パートナーズの保証人不要プラン『らくらくパートナー』にご加入が必要です。[新規契約時]事務手数料:33,000円(税込)、[毎月]保証料:月額賃料等の2%/諸費用及び、契約に要する費用は別途打合せ/ウォークインクローゼットを採用し、お部屋もすっきり使用可能。ゆったりとした1418サイズの浴槽を備えた浴室で1日の疲れも癒せます。J R宇都宮駅徒歩7分(520m)に立地する、住み手のライフスタイルに合わせた快適な暮らし心地が楽しめるランドマーク賃貸マンションを是非一度ご覧下さい。/更新料:新賃料の1ヶ月分

※消費税は10%として計算しています。※掲載されている図面・写真等は、作成方法や撮影方法・時期などにより実際とは異なる場合があります。※家具や車などは、配置のイメージであり、賃貸物件に付属していません（家具家電付き等の表示があるものを除く）。

ポイントがたまる
住んでいるだけでポイントが貯まり、住替え時に家賃が最大3ヶ月分無料に!

らくらくパートナー
気分も手間もお財布も、らくらく。保証人不要のらくらくパートナー

河内土地建物株式会社 宇都宮東店

TEL:028-610-7739
FAX: 028-610-7737

栃木県宇都宮市中今泉3丁目3-31
免許番号: 栃木県免許(14)第1308号
所属団体: (公社) 栃木県宅地建物取引業協会 / (公社) 首都圏不動産公正取引協議会

取引形態
仲介