

Sha Maison

積水ハウス品質のお部屋を シャーメゾン ショップ Shop

J R東北本線

宇都宮駅 バス14分 徒歩3分

モバイルで見る



1LDK アパート

家賃 62,000 円

共益費等 5,500 円

敷金 0 ヶ月

礼金 1 ヶ月

駐車場 無料

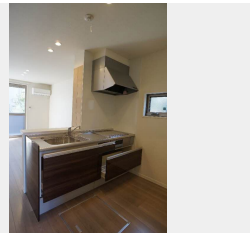
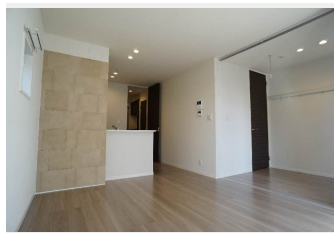


この物件の
オススメ
ポイント

Wi-Fiも光インターネットも使い放題無料（プロバイダ：ギガプライズ）。壁の一部に室内の湿度を調整する『エコ・カラット』採用！玄関には人感センサー照明、全身ミラー付。テンキー式の鍵・・・

この物件についている こだわり設備

- 高遮音床システム
- インターネット無料(WiFi付)
- TVモニター付きインターホン
- 防犯ガラス
- 対面キッチン
- コンロ
- 3口コンロ
- IHクッキングヒーター
- 給湯設備
- エコジョーズ
- 追い焚き給湯
- 浴室乾燥機



積水ハウスの賃貸住宅 シャーメゾン

Sha Maison

駐車場有り/高遮音床システム「SHAIDD55」/ゴミ集積場(敷地内)/駐輪場(屋根付き)/BS/LGBTQフレンドリー/高齢者対応可/角部屋/アクセントクロス/スライディングスクリーン/フローリング/雨戸(電動シャッタータイプ)/モニター付ドアホン/全身ミラー/ダウンライト/照明器具(LED)/インターネット無料(Wi-Fi対応)/防犯ガラス(合せガラス)/給湯箇所(浴室・台所・洗面所)/給湯器(ガス)/エコジョーズ/給湯器(追い焚き機能付)/浴室乾燥機(暖房乾燥)/シャワー/ユニットバス1318/洗濯機置場(室内)/洗髪洗面化粧台/室内物干し

物件名	フォンドワール陽東 105号室	間取り	1LDK/洋室3.7 LDK10.9 (帖)
アクセス	J R東北本線 宇都宮駅 バス14分、こえご バス停 徒歩3分 J R湘南新宿ライン 宇都宮駅 距離3.1km	専有面積 / 向き	37.5㎡/南
所在地	栃木県宇都宮市陽東 1丁目8-20	築年月 / 構造	2019年3月中旬/軽量鉄骨・1階-2階建
ランドマーク	●ゲオ東峰町店/徒歩2分	入居 / 契約期間	2024年12月下旬/2年
		駐車場	駐車場付

入居諸条件備考

シャーメゾンライフSUPPORT24(月額880円税込)にご加入いただけます。ご入居にかかる諸費用として、退室時ハウスクリーニング費用43,560円(税込)が必要です。/火災保険へのご加入が条件となります。*ご入居中は、借家人賠償責任保険・個人賠償責任保険が付帯された火災保険へのご加入が必要となります。積水ハウス不動産グループでは、万が一の事故の際、グループが連携して迅速に対応できる「シャーメゾンライフGUARD」(*)へのご加入を推奨しております。*保険契約の取扱代理店は、積水ハウス不動産東京(株)および積水ハウス不動産パートナーズ(株)となります。/積水ハウス不動産パートナーズの保証人不要プラン『らくらくパートナー』に加入が必要です。【新規契約時】事務手数料:33,000円(税込)、【毎月】保証料:月額賃料等の2%/諸費用及び、契約に要する費用は別途打合せ/■周辺施設■ レンタルショップのゲオ東峰町店まで徒歩5分(370m)/たいらや 石井店まで徒歩8分(600m)/大型複合施設のベルモールまで車で3分(1,100m)/ミニストップ宇都宮大学店まで徒歩11分(870m)/更新料:新賃料の1ヶ月分

※消費税は10%として計算しています。※掲載されている図面・写真等は、作成方法や撮影方法・時期などにより実際とは異なる場合があります。※家具や車などは、配置のイメージであり、賃貸物件に付属していません(家具家電付き等の表示があるものを除く)。

ポイントがたまる
住んでいるだけでポイントが貯まり、住替え時に家賃が最大3ヶ月分無料に!

らくらくパートナー
気分も手間もお財布も、らくらく。保証人不要のらくらくパートナー

株式会社宇都宮貸家センター

TEL:028-635-5840
FAX: 028-636-4344

栃木県宇都宮市峰1丁目4-18
免許番号: 栃木県免許(13)第1525号
所属団体: (公社) 栃木県宅地建物取引業協会/全国賃貸管理ビジネス協会
/ (公社) 首都圏不動産公正取引協議会

取引形態
仲介