

# Sha Maison

積水ハウス品質のお部屋を シャーメゾン ショップ Shop

J R 東北本線

宇都宮駅 徒歩11分

モバイルで見る



**1LDK**  
マンション

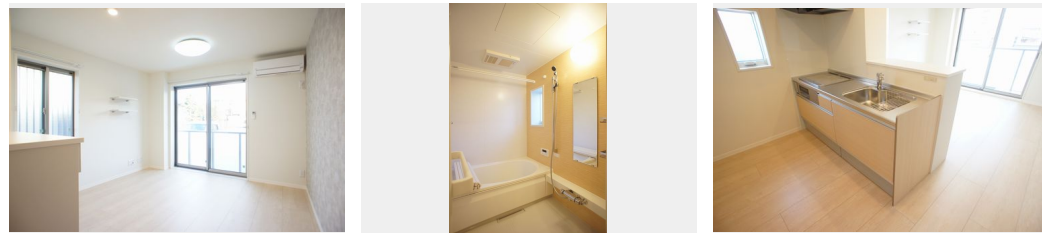
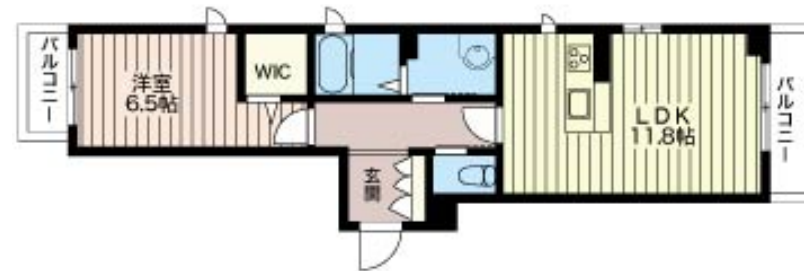
家賃 **91,000 円**

共益費等 5,500 円

敷金 0 ヶ月

礼金 1.5 ヶ月

駐車場 無料



積水ハウスの賃貸住宅 シャーメゾン

Sha Maison

この物件の  
オススメ  
ポイント

Wi-Fiも光インターネットも使い放題無料（プロバイダ：ギガプライズ）。小型の宅配ボックス付で荷物の受取も便利！防犯カメラ付で防犯性も高めております。外部ストッカー付。浴室：131・・・

この物件についている こだわり設備

- 高遮音床システム
- 宅配BOX
- しゃ熱断熱複層ガラス
- インターネット無料(WiFi付)
- TVモニター付きインターホン
- オートロック
- 防犯カメラ
- 防犯ガラス
- 対面キッチン
- コンロ
- 3口コンロ
- IHクッキングヒーター

駐車場有り/高遮音床システム「SHAIDD55」/宅配BOX/ゴミ集積場(敷地内)/物置・外部収納/高齢者対応可/駐輪場(屋根付き)/オートロック/防犯カメラ/BS/LGBTQフレンドリー/角部屋/アクセントクロス/フローリング/しゃ熱断熱複層ガラス/モニター付ドアホン/全身ミラー/ダウンライト/照明器具(LED)/インターネット無料(Wi-Fi対応)/防犯ガラス(合せガラス)/玄関鍵(①キー②ロック)/給湯箇所(浴室・台所・洗面所)/給湯器(ガス)/給湯器(追焚機能付)/浴室乾燥機(暖房乾燥)/シャワー/ユニットバス1318/洗濯機置場(室内)/

物件名	ブランシェ築瀬 202号室	間取り	1LDK/洋室6.5 LDK11.8(帖)
アクセス	J R 東北本線 宇都宮駅 徒歩11分 J R 湘南新宿ライン 宇都宮駅 徒歩11分	専有面積 / 向き	47.25㎡ / 東
所在地	栃木県宇都宮市築瀬4丁目27-22	築年月 / 構造	2018年1月下旬 / 重量鉄骨・2階-3階建
ランドマーク	●スーパーのたいらや城東店 / 徒歩4分	入居 / 契約期間	即時 / 2年
		駐車場	駐車場付

入居諸条件備考

シャーメゾンライフSUPPORT24(月額1,320円税込)にご加入いただきます。ご入居にかかる諸費用として、退室時ハウスクリーニング費用50,820円(税込)鍵交換費用24,200円(税込)が必要です。/火災保険へのご加入が条件となります。\*ご入居中は、借家人賠償責任保険・個人賠償責任保険が付帯された火災保険へのご加入が必要となります。積水ハウス不動産グループでは、万一の事故の際、グループが連携して迅速に対応できる「シャーメゾンライフGUARD」(\*)へのご加入を推奨しております。\*保険契約の取扱代理店は、積水ハウス不動産東京(株)および積水ハウス不動産パートナーズ(株)となります。/積水ハウス不動産パートナーズの保証人不要プラン『らくらくパートナー』に加入が必要です。【新規契約時】事務手数料：33,000円(税込)、[毎月]保証料：月額賃料等の2%/諸費用及びその他契約費用は別途打合せ/スーパーのたいらや城東店徒歩4分(270m)・ファミリーマート宇都宮築瀬4丁目店徒歩5分(360m)・セブンイレブン宇都宮築瀬城東小前店徒歩6分(470m)・スーパーのヨークベニマル築瀬店徒歩7分(550m)！J R宇都宮駅まで徒歩11分(850m)。/更新料：新賃料の1ヶ月分

No.16166520020

※消費税は10%として計算しています。※掲載されている図面・写真等は、作成方法や撮影方法・時期などにより実際とは異なる場合があります。※家具や車などは、配置のイメージであり、賃貸物件に付属していません(家具家電付き等の表示があるものを除く)。

**ポイントがたまる**  
住んでいるだけでポイントが貯まり、住替え時に家賃が最大3ヶ月分無料に!

**らくらくパートナー**  
気分も手間もお財布も、らくらく。保証人不要のらくらくパートナー

河内土地建物株式会社 宇都宮東店

TEL:028-610-7739  
FAX: 028-610-7737

栃木県宇都宮市中今泉3丁目3-31  
免許番号：栃木県免許(14)第1308号  
所属団体：(公社)栃木県宅地建物取引業協会 / (公社)首都圏不動産公正取引協議会

取引形態  
仲介