

Sha Maison

積水ハウス品質のお部屋を シャーメゾン ショップ Shop

東武宇都宮線

東武宇都宮駅 徒歩4分

モバイルで見る



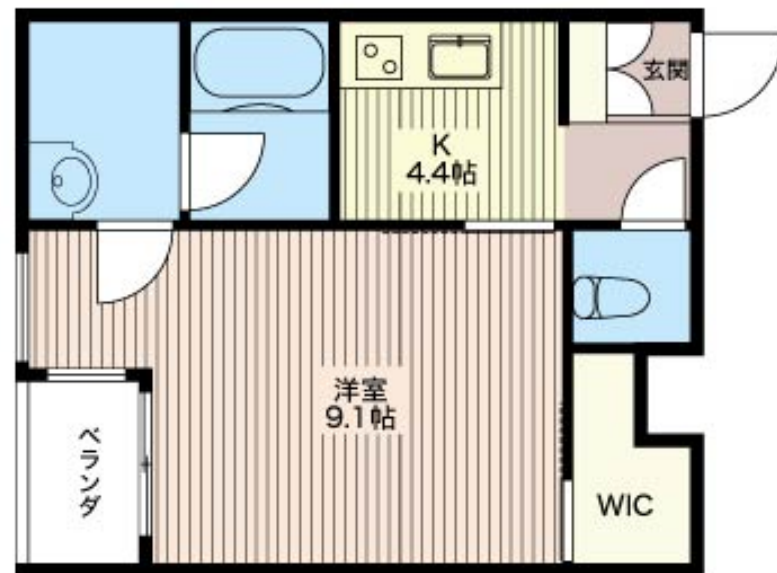
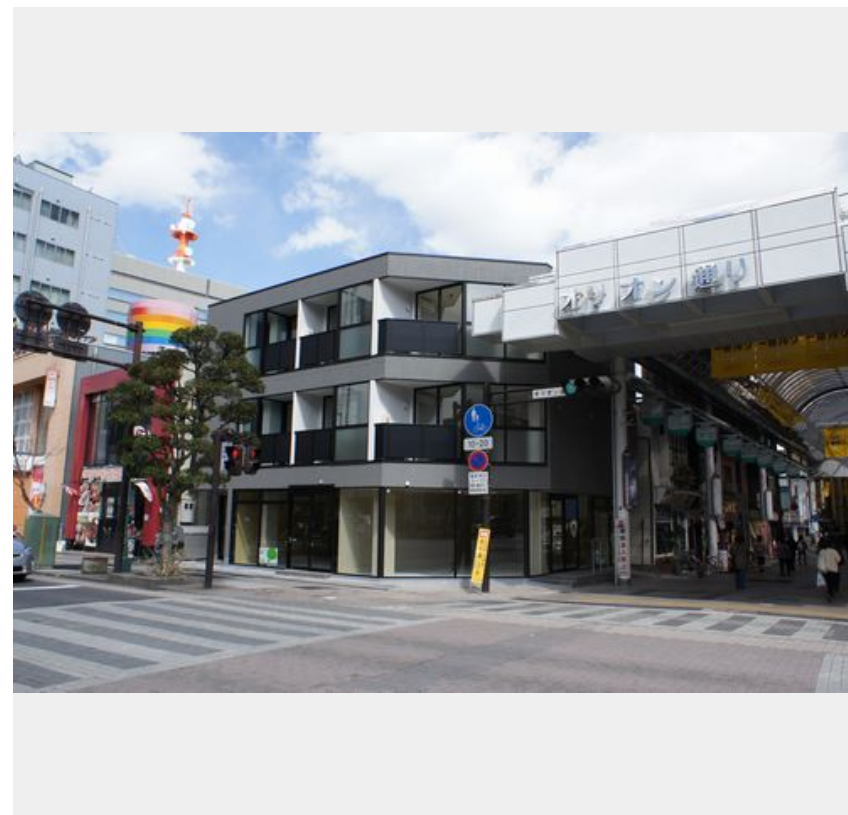
1K
マンション

家賃 69,000 円

共益費等 5,500 円

敷金 0 ヶ月

礼金 1 ヶ月



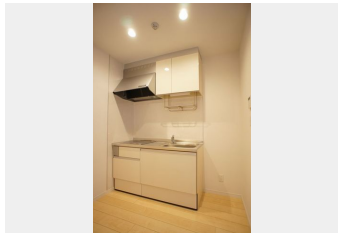
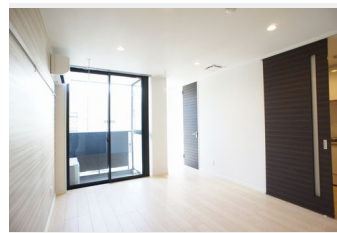
この物件の
オススメ
ポイント

■□Wi-Fiも光インターネットも使い放題無料♪通信制限なしでSNSや動画サイトなどを心ゆくまでお楽しみいただけます♪■□【物件情報】都市ガス・ホテルライク・オートロック+自動ド...

この物件についている こだわり設備

- 屋内共用廊下タイプ
- 宅配BOX
- インターネット無料(WiFi付)
- TVモニター付きインターホン
- オートロック
- 防犯カメラ
- コンロ
- IHクッキングヒーター
- 給湯設備
- 追い焚き給湯
- 浴室乾燥機
- 洗髪洗面台

ホテルライク/宅配BOX/ゴミ集積場(敷地内)/高齢者対応可/オートロック/防犯カメラ/BS/LGBTQフレンドリー/角部屋/アクセントクロス/フローリング/複層ガラス/モニター付ドアホン/照明器具(LED)/インターネット無料(Wi-Fi対応)/玄関鍵(①キー②ロック)/給湯箇所(浴室・台所・洗面所)/給湯器(ガス)/給湯器(追焚機能付)/浴室乾燥機(暖房乾燥)/シャワー/ユニットバス1318/洗濯機置場(室内)/洗髪洗面化粧台/室内物干し/IHクッキングヒーター/2口コンロ/トイレ(洗浄機能付便座)/バス・トイレ(セパレート)/ウォー



積水ハウスの賃貸住宅 シャーメゾン

Sha Maison

物件名 トライスタービル 201号室
アクセス 東武宇都宮線 東武宇都宮駅 徒歩4分
J R東北本線 宇都宮駅 徒歩20分
所在地 栃木県宇都宮市江野町 1 - 9
ランドマーク ●東武宇都宮百貨店/徒歩4分

間取り 1K/洋室9.1 K4.4 (帖)
専有面積 / 向き 32.32㎡/西
築年月 / 構造 2016年3月下旬/重量鉄骨・2階-3階建
入居 / 契約期間 2024年12月上旬/2年
駐車場 なし

入居諸条件備考

シャーメゾンライフSUPPORT24(月額880円税込)にご加入いただけます。ご入居にかかる諸費用として、退室時ハウスクリーニング費用43,923円(税込)鍵交換費用27,500円(税込)が必要です。/火災保険へのご加入が必要となります。*ご入居中は、借家人賠償責任保険・個人賠償責任保険が付帯された火災保険へのご加入が必要となります。積水ハウス不動産グループでは、万一の事故の際、グループが連携して迅速に対応できる「シャーメゾンライフGUARD」(*)へのご加入を推奨しております。*保険契約の取扱代理店は、積水ハウス不動産東京(株)および積水ハウス不動産パートナーズ(株)となります。/積水ハウス不動産パートナーズの保証人不要プラン『らくらくパートナー』に加入が必要です。[新規契約時]事務手数料:33,000円(税込)、[毎月]保証料:月額賃料等の2%/諸費用及び、契約に要する費用は別途打合せ/不在時の来訪者も確認出来る録画機能付カラーモニターインターホン/追焚機能付1318サイズバスルームで1日の疲れも癒せます♪2口IHクッキングヒーター付のシステムキッチン/忙しい朝の洗髪も出来る三面鏡付洗髪洗面化粧台♪雨天時の洗濯物の室内物干しも出来るホスクリン付♪/更新料:新賃料の1ヶ月分

No.161652900201

*消費税は10%として計算しています。*掲載されている図面・写真等は、作成方法や撮影方法・時期などにより実際とは異なる場合があります。*家具や車などは、配置のイメージであり、賃貸物件に付属していません(家具家電付き等の表示があるものを除く)。

ポイントがたまる
住んでいるだけでポイントが貯まり、
住替え時に家賃が最大3ヶ月分無料に!

らくらくパートナー
気分も手間もお財布も、らくらく。
保証人不要のらくらくパートナー

河内土地建物株式会社 宇都宮東店

TEL:028-610-7739
FAX: 028-610-7737

栃木県宇都宮市中今泉3丁目3-31
免許番号: 栃木県免許(14)第1308号
所属団体: (公社)栃木県宅地建物取引業協会 / (公社)首都圏不動産公正取引協議会

取引形態
仲介