

Sha Maison

積水ハウス品質のお部屋を シャーメゾン ショップ Shop

東武宇都宮線

江曾島駅 徒歩12分

モバイルで見る



1LDK
マンション

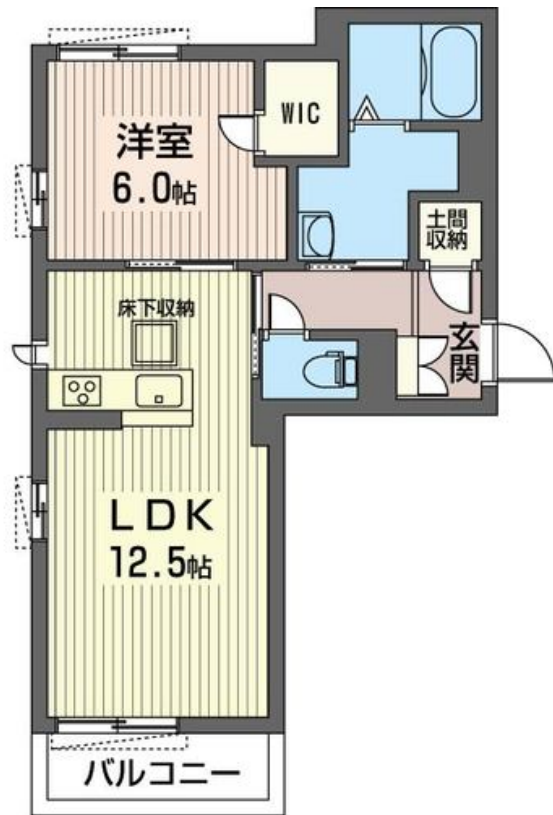
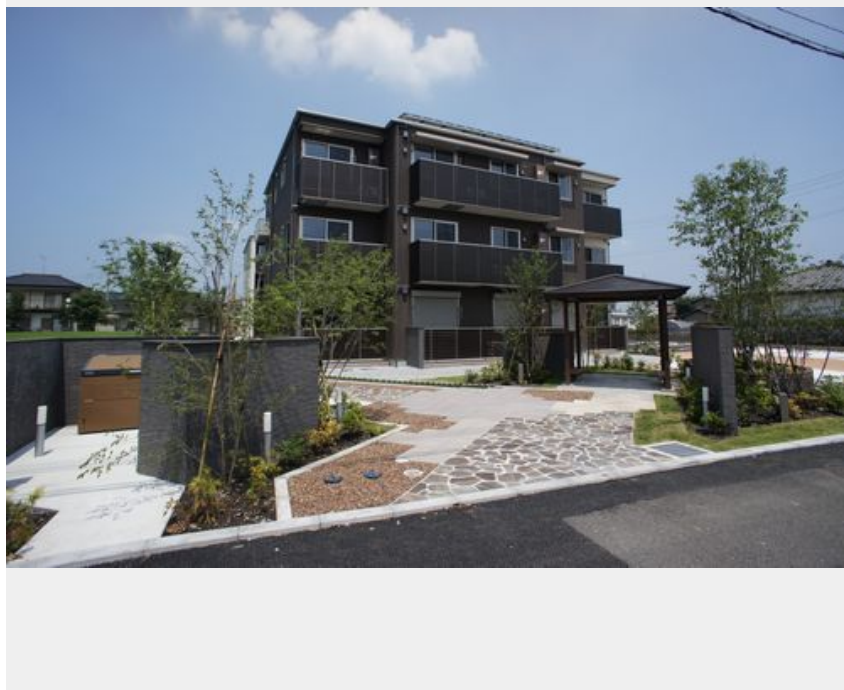
家賃 75,000 円

共益費等 5,500 円

敷金 0 ヶ月

礼金 1 ヶ月

駐車場 無料



この物件の
オススメ
ポイント

Wi-Fiも光インターネットも使い放題無料（プロバイダ：ギガプライズ）。高遮音床システム『SHAIDD55』を採用し、上下階の音を軽減！緑あふれる『シャーメゾン・ガーデンズ』共用玄...

この物件についている こだわり設備

- シャーメゾン ガーデンズ
- 高遮音床 システム
- インターネット 無料(WiFi付)
- TVモニター付き インターホン
- オートロック
- 防犯ガラス
- 警備システム
- 対面 キッチン
- コンロ
- 3口コンロ
- IHクッキング ヒーター
- 給湯設備

積水ハウスの賃貸住宅 シャーメゾン

Sha Maison

駐車場有り/高遮音床システム「SHAIDD55」/ゴミ集積場（敷地内）/駐輪場（屋根付き）/オートロック/BS/シャーメゾンガーデンズ/LGBTQフレンドリー/角部屋/アクセントクロス/フローリング/雨戸（電動シャッタータイプ）/モニター付ドアホン/全身ミラー/スライディングライト/ダウンライト/インターネット無料（Wi-Fi対応）/防犯ガラス（合せガラス）/ホームセキュリティ（セコム）/給湯箇所（浴室・台所・洗面所）/給湯器（ガス）/給湯器（追焚機能付）/浴室乾燥機（暖房乾燥）/シャワー/ユニットバス1318/洗濯機置場（室内）/洗髪洗面化粧

物件名 Pros garden South 103号室

間取り 1LDK/洋室6 LDK12.5 (帖)

アクセス 東武宇都宮線 江曾島駅 徒歩12分
東武宇都宮線 西川田駅 徒歩25分

専有面積 / 向き 47.12㎡ / 南

所在地 栃木県宇都宮市西川田町966-37

築年月 / 構造 2015年7月下旬 / 鉄骨・1階-3階建

ランドマーク ●ウエルシア薬局宇都宮双葉店 / 徒歩8分

入居 / 契約期間 2024年11月下旬 / 2年

駐車場 駐車場付

入居諸条件備考

シャーメゾンライフSUPPORT24（月額880円税込）にご加入いただきます。ご入居にかかる諸費用として、退去クリーニング費用（初回契約時）50,820円（税込）鍵交換費用12,100円（税込）が必要です。/火災保険へのご加入が条件となります。*ご入居中は、借家人賠償責任保険・個人賠償責任保険が付帯された火災保険へのご加入が必要となります。積水ハウス不動産グループでは、万一の事故の際、グループが連携して迅速に対応できる「シャーメゾンライフGUARD」(*)へのご加入を推奨しております。*保険契約の取扱代理店は、積水ハウス不動産東京（株）および積水ハウス不動産パートナーズ（株）となります。/積水ハウス不動産パートナーズの保証人不要プラン『らくらくパートナー』に加入が必要です。[新規契約時]事務手数料：33,000円（税込）、[毎月]保証料：月額賃料等の2%/諸費用及び、契約に要する費用は別途打合せ / 【周辺施設】東武宇都宮線『江曾島駅』徒歩12分・ウエルシア薬局宇都宮双葉店まで徒歩7分（530m）・ローソン宇都宮西川田店まで徒歩8分（640m）・スーパーのヨークベニマル西川田店まで徒歩10分（750m）/更新料：新賃料の1ヶ月分

※消費税は10%として計算しています。※掲載されている図面・写真等は、作成方法や撮影方法・時期などにより実際とは異なる場合があります。※家具や車などは、配置のイメージであり、賃貸物件に付属していません（家具家電付き等の表示があるものを除く）。

ポイントがたまる
住んでいるだけでポイントが貯まり、
住替え時に家賃が最大3ヶ月分無料に!

らくらくパートナー
気分も手間もお財布も、らくらく。
保証人不要のらくらくパートナー

河内土地建物株式会社 宇都宮東店

TEL:028-610-7739
FAX: 028-610-7737

栃木県宇都宮市中今泉3丁目3-31
免許番号：栃木県免許(14)第1308号
所属団体：（公社）栃木県宅地建物取引業協会 / （公社）首都圏不動産公正取引協議会

取引形態
仲介