

Sha Maison

積水ハウス品質のお部屋を シャーメゾン ショップ Shop

J R東北本線

宇都宮駅 バス23分 徒歩3分

モバイルで見る



1LDK
テラスハウス

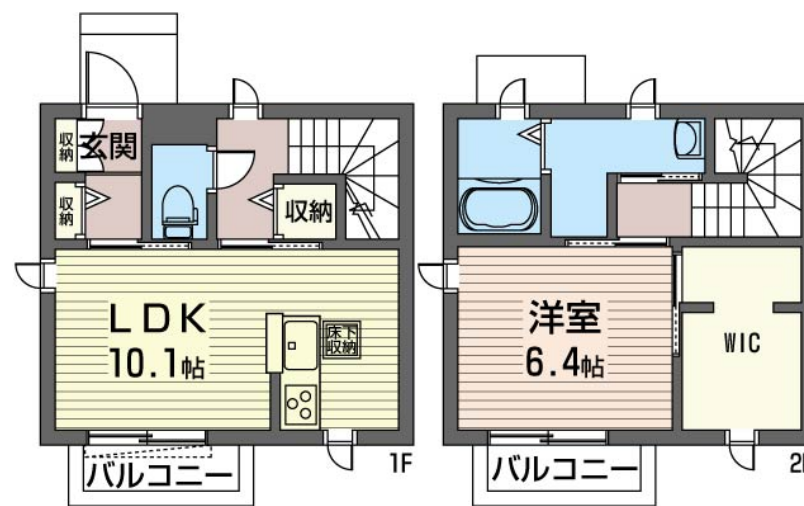
家賃 **81,000 円**

共益費等 5,500 円

敷金 0 ヶ月

礼金 90,000 円

駐車場 無料



この物件の
オススメ
ポイント

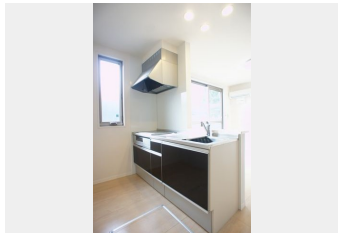
オール電化・太陽光発電・メゾネット/オール電化物件で、さらに太陽光発電（1.823kw）による余剰電力の売電が可能・発電量と消費電力、売電量が一目で分かる太陽光発電モニター・エコラ・・・

この物件についている **こだわり設備**

- シャーメゾン ガーデنز
- 太陽光発電
- インターネット 無料(WiFi付)
- TVモニター付き インターホン
- 防犯ガラス
- 対面 キッチン
- 対面キッチン
- コンロ
- 3口コンロ
- IHクッキング ヒーター
- オール電化
- 給湯設備
- エコキュート

駐車場有り/ゴミ集積場(敷地内)/物置・外部収納/高齢者対応可/駐輪場(屋根付き)/BS/シャーメゾンガーデنز/LGBTQフレンドリー/角部屋/アクセントクロス/フローリング/雨戸(シャッタータイプ)/モニタ付ドアホン/全身ミラー/照明器具(LED)/インターネット無料(Wi-Fi対応)/防犯ガラス(合せガラス)/給湯箇所(浴室・台所・洗面所)/エコキュート/給湯器(追焚機能付)/オール電化/太陽光発電/浴室乾燥機(暖房乾燥)/シャワー/ユニットバス1318/洗濯機置場(室内)/洗髪洗面化粧台/室内物干し/対面キッチン/IHクッキングヒーター

無料でWi-Fiがご利用いただけます!



積水ハウスの賃貸住宅 シャーメゾン

Sha Maison

物件名	アルシス Ⅲ 102号室	間取り	1LDK/洋室6.4 LDK10.1(帖)
アクセス	J R東北本線 宇都宮駅 バス23分、月見ヶ丘児童公園前 バス停 徒歩3分	専有面積 / 向き	55.0㎡ / 南
所在地	栃木県宇都宮市石井町 2979-16	築年月 / 構造	2014年10月下旬 / 軽量鉄骨・1階-2階建
ランドマーク	● ツルハドラッグ宇都宮東峰町店 / 徒歩15分	入居 / 契約期間	2025年1月上旬 / 2年
		駐車場	駐車場付

入居諸条件備考

シャーメゾンライフSUPPORT24(月額1,320円税込)にご加入いただけます。ご入居にかかる諸費用として、退去クリーニング費用(初回契約時) 54,450円(税込)が必要です。/火災保険へのご加入が条件となります。*ご入居中は、借家人賠償責任保険・個人賠償責任保険が付帯された火災保険へのご加入が必要となります。積水ハウス不動産グループでは、万一の事故の際、グループが連携して迅速に対応できる「シャーメゾンライフGUARD」(*)へのご加入を推奨しております。*保険契約の取扱代理店は、積水ハウス不動産東京(株)および積水ハウス不動産パートナーズ(株)となります。/積水ハウス不動産パートナーズの保証人不要プラン『らくらくパートナー』に加入が必要です。【新規契約時】事務手数料:33,000円(税込)、[毎月]保証料:月額賃料等の2%/諸費用及び、契約に要する費用は別途打合せ/■周辺施設 ■ローソン宇都宮平松本町下並塚店まで車で3分(1,200m)・セブンイレブン宇都宮平松本町店まで車で4分(1,3km)・ツルハドラッグ宇都宮東峰町車で3分(1,150m)・スーパーかましん平松本町店まで車で5分(1,850m)/更新料:新賃料の1ヶ月分

No.161642700102

※消費税は10%として計算しています。※掲載されている図面・写真等は、作成方法や撮影方法・時期などにより実際とは異なる場合があります。※家具や車などは、配置のイメージであり、賃貸物件に付属していません(家具家電付き等の表示があるものを除く)。

ポイントがたまる
住んでいるだけでポイントが貯まり、住替え時に家賃が最大3ヶ月分無料に!

らくらくパートナー
気分も手間もお財布も、らくらく。保証人不要のらくらくパートナー

河内土地建物株式会社 宇都宮東店
TEL:028-610-7739
FAX: 028-610-7737

栃木県宇都宮市中今泉3丁目3-31
免許番号: 栃木県免許(14)第1308号
所属団体: (公社) 栃木県宅地建物取引業協会 / (公社) 首都圏不動産公正取引協議会

取引形態
仲介