

# Sha Maison

積水ハウス品質のお部屋を シャーメゾン ショップ Shop

J R 東北本線

雀宮駅 徒歩27分

モバイルで見る



2LDK  
アパート

家賃 **72,000 円**

共益費等 5,500 円

敷金 0 円

礼金 1 ヶ月

駐車場 無料



この物件の  
オススメ  
ポイント

«Wi-Fiもインターネットも使い放題無料♪SNSや動画等、心ゆくまでお楽しみ頂けます♪»◇緑豊かなガーデンズ仕様の積水ハウス施工『シャーメゾン』♪◆敷地内駐車場は嬉しい2台付無料・・・

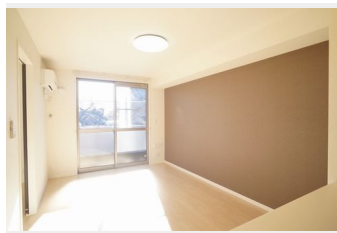
この物件についている **こだわり設備**

- シャーメゾン ガーデンズ
- 高遮音床 システム
- しゃ熱断熱 複層ガラス
- インターネット 無料(WiFi付)
- TVモニター付き インターホン
- 防犯ガラス
- 対面 キッチン
- 対面キッチン
- コンロ
- 3口コンロ
- IHクッキング ヒーター
- 給湯設備
- 追い焚き給湯

駐車場有り/高遮音床システム「SHAIDD55」/ゴミ集積場(敷地内)/物置・外部収納/高齢者対応可/駐車場(屋根付き)/BS/シャーメゾンガーデンズ/LGBTQフレンドリー/フローリング/しゃ熱断熱複層ガラス/雨戸(電動シャッタータイプ)/モニター付ドアホン/インターネット無料(Wi-Fi対応)/防犯ガラス(合せガラス)/給湯箇所(浴室・台所・洗面所)/給湯器(ガス)/給湯器(追焚機能付)/浴室乾燥機(暖房乾燥)/シャワー/ユニットバス1318/洗濯機置場(室内)/洗髪洗面化粧台/室内物干し/対面キッチン/IHクッキングヒーター/3口コンロ/グ

積水ハウスの賃貸住宅 シャーメゾン

Sha Maison



物件名 プロムナード 102号室  
アクセス J R 東北本線 雀宮駅 徒歩27分  
J R 湘南新宿ライン 雀宮駅 徒歩27分  
所在地 栃木県宇都宮市茂原 2丁目3-11  
ランドマーク ●ホームセンターカンセキ雀宮店/徒歩4分

間取り 2LDK/洋室6.2 洋室6.1 LDK12.3(帖)  
専有面積/向き 56.08㎡/南  
築年月/構造 2015年1月下旬/軽量鉄骨・1階-2階建  
入居/契約期間 2025年2月上旬/2年  
駐車場 駐車場付

入居諸条件備考

シャーメゾンライフSUPPORT24(月額880円税込)にご加入いただけます。ご入居にかかる諸費用として、退去クリーニング費用(初回契約時)58,080円(税込)が必要です。/火災保険へのご加入が条件となります。\*ご入居中は、借家人賠償責任保険・個人賠償責任保険が付帯された火災保険へのご加入が必要となります。積水ハウス不動産グループでは、万が一の事故の際、グループが連携して迅速に対応できる「シャーメゾンライフGUARD」(\*)へのご加入を推奨しております。\*保険契約の取扱代理店は、積水ハウス不動産東京(株)および積水ハウス不動産パートナーズ(株)となります。/積水ハウス不動産パートナーズの保証人不要プラン『らくらくパートナー』に加入が必要です。[新規契約時]事務手数料:33,000円(税込)、[毎月]保証料:月額賃料等の2%/諸費用及び、契約に要する費用は別途打合せ/【周辺環境】ホームセンター『カンセキ』雀宮店まで徒歩4分(250m)/陸上自衛隊宇都宮駐屯地まで徒歩5分(360m)/イエローハット茂原店まで徒歩5分(370m)/ヨークタウン石橋まで徒歩15分(1,130m)/更新料:新賃料の1ヶ月分

※消費税は10%として計算しています。※掲載されている図面・写真等は、作成方法や撮影方法・時期などにより実際とは異なる場合があります。※家具や車などは、配置のイメージであり、賃貸物件に付属していません(家具家電付き等の表示があるものを除く)。

**ポイントがたまる**  
住んでいるだけでポイントが貯まり、住替え時に家賃が最大3ヶ月分無料に!

**らくらくパートナー**  
気分も手間もお財布も、らくらく。保証人不要のらくらくパートナー

有限会社和進住宅  
TEL:028-653-1453  
FAX: 028-655-0754

栃木県宇都宮市雀の宮1丁目17-20  
免許番号: 栃木県免許(9)第2761号  
所属団体: (公社) 栃木県宅地建物取引業協会 / (公社) 首都圏不動産公正取引協議会

取引形態  
仲介