

Sha Maison

積水ハウス品質のお部屋を シャーメゾン ショップ Shop

J R 東北本線

宇都宮駅 バス8分 徒歩12分

📱 モバイルで見る



2LDK
アパート

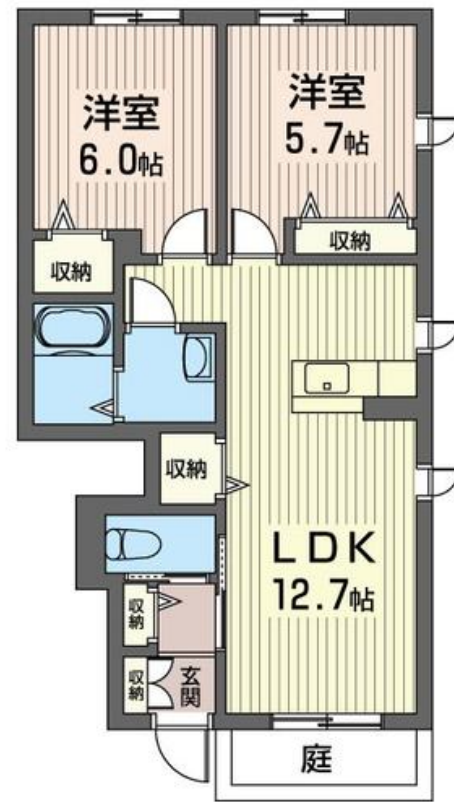
家賃 **76,000 円**

共益費等 4,500 円

敷金 0 ヶ月

礼金 1 ヶ月

🅐 無料



この物件の
おすすめ
ポイント

Wi-Fiも光インターネットも使い放題無料♪通信制限なしで心ゆくまでお楽しみいただけます♪高遮音床システム『SHAIDD55』を2階の床に採用し、上下階の音の伝わり方を軽減します!...

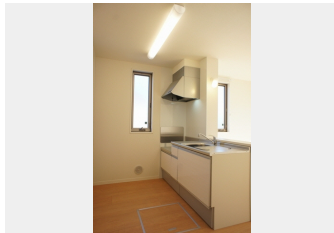
この物件についている **こだわり設備**

- 高遮音床システム
- インターネット無料(WiFi付)
- TVモニター付きインターホン
- 防犯ガラス
- 対面キッチン
- 給湯設備
- 追い焚き給湯
- 洗髪洗面台
- 室内物干
- 温水洗浄便座
- エアコン
- 電動シャッター

駐車場有り/高遮音床システム「SHAIDD55」/ゴミ集積場(敷地内)/駐輪場(屋根付き)/BS/LGBTQフレンドリー/高齢者対応可/角部屋/フローリング/雨戸(電動シャッタータイプ)/モニター付ドアホン/インターネット無料(Wi-Fi対応)/防犯ガラス(合せガラス)/給湯箇所(浴室・台所・洗面所)/給湯器(ガス)/給湯器(追焚機能付)/シャワー/ユニットバス1318/洗濯機置場(室内)/洗髪洗面化粧台/室内物干し/対面キッチン/トイレ(洗浄機能付便座)/バス・トイレ(セパレート)/エアコン/専用庭/駐車場2台可

積水ハウスの賃貸住宅 シャーメゾン

Sha Maison



物件名	モンタナ・メディオB 101号室	間取り	2LDK/洋室6 洋室5.7 LDK12.7 (帖)
アクセス	J R 東北本線 宇都宮駅 バス8分、築瀬金堀 バス停 徒歩12分	専有面積 / 向き	54.61㎡ / 南
所在地	栃木県宇都宮市築瀬町 2 5 4 1 - 1	築年月 / 構造	2013年1月中旬 / 軽量鉄骨・1階-2階建
ランドマーク	●ウェルシア宇都宮築瀬2号店 / 徒歩4分	入居 / 契約期間	即時 / 2年
		駐車場	駐車場付

入居諸条件備考

シャーメゾンライフSUPPORT24 (月額880円税込) にご加入いただきます。ご入居にかかる諸費用として、退去クリーニング費用(初回契約時) 54,450円(税込)が必要です。/火災保険へのご加入が条件となります。*ご入居中は、借家人賠償責任保険・個人賠償責任保険が付帯された火災保険へのご加入が必要となります。積水ハウス不動産グループでは、万が一の事故の際、グループが連携して迅速に対応できる「シャーメゾンライフGUARD」(*)へのご加入を推奨しております。*保険契約の取扱代理店は、積水ハウス不動産東京(株)および積水ハウス不動産パートナーズ(株)となります。/積水ハウス不動産パートナーズの保証人不要プラン『らくらくパートナー』に加入が必要です。[新規契約時]事務手数料:33,000円(税込)、[毎月]保証料:月額賃料等の2%/諸費用及び、契約に要する費用は別途打合せ/各世帯駐車場2台無料です!/ウエルシア宇都宮築瀬2号店まで徒歩4分(290m)/ファミリーマート築瀬店まで徒歩5分(330m)/スーパーたいらや川田店まで車で3分(940m)/TSUTAYA東築瀬店まで車で3分(980m)/更新料:新賃料の1ヶ月分

※消費税は10%として計算しています。※掲載されている図面・写真等は、作成方法や撮影方法・時期などにより実際とは異なる場合があります。※家具や車などは、配置のイメージであり、賃貸物件に付属していません(家具家電付き等の表示があるものを除く)。

ポイントがたまる
住んでいるだけでポイントが貯まり、住替え時に家賃が最大3ヶ月分無料に!

らくらくパートナー
気分も手間もお財布も、らくらく。保証人不要のらくらくパートナー

株式会社サトーホーム 宇都宮東店

TEL:028-614-3103
FAX: 028-614-4108

栃木県宇都宮市平松本町 1 2 2 3 - 9 レジデンスアルタ 1 F
免許番号: 栃木県免許(7)第3803号
所属団体: (公社) 栃木県宅地建物取引業協会 / (公社) 首都圏不動産公正取引協議会

取引形態
仲介