

# Sha Maison

積水ハウス品質のお部屋を シャーメゾン ショップ Shop

東武宇都宮線

東武宇都宮駅 徒歩5分

モバイルで見る



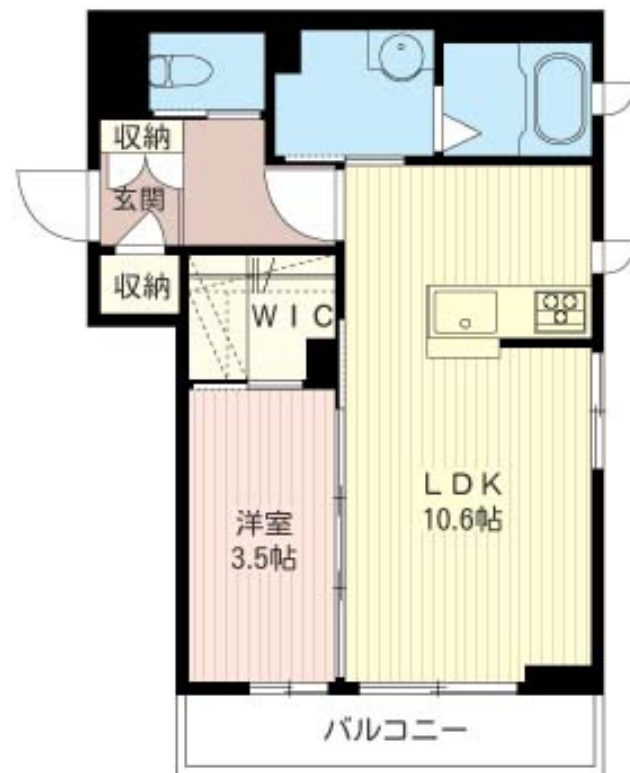
1LDK  
マンション

家賃 **74,000 円**

共益費等 **5,500 円**

敷金 **0 ヶ月**

礼金 **1 ヶ月**



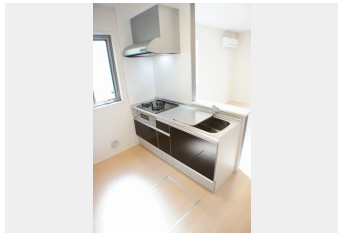
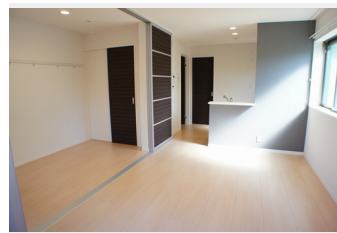
この物件の  
オススメ  
ポイント

共用玄関『オートロック』付きでセキュリティー性の高い物件です！宅配ボックス設置済み！Wi-Fiも使い放題無料♪通信制限なしでSNSなどを心ゆくまでお楽しみいただけます♪U-NEXT・・・

## この物件についている こだわり設備

- シャーメゾン ガーデنز
- 宅配BOX
- しゃ熱断熱 複層ガラス
- インターネット 無料(WiFi付)
- TVモニター付き インターホン
- オートロック
- 防犯カメラ
- 防犯ガラス
- 対面 キッチン
- 対面キッチン
- コンロ
- 3口コンロ
- 給湯設備

宅配BOX/ゴミ集積場(敷地内)/駐輪場(屋根付き)/オートロック/防犯カメラ/BS/シャーメゾンガーデنز/LGBTQフレンドリー/角部屋/スライディングスクリーン/フローリング/しゃ熱断熱複層ガラス/モニター付ドアホン/ダウンライト/照明器具(LED)/インターネット無料(Wi-Fi対応)/防犯ガラス(合せガラス)/玄関鍵(①キー②ロック)/給湯箇所(浴室・台所・洗面所)/給湯器(ガス)/給湯器(追焚機能付)/浴室乾燥機(暖房乾燥)/シャワー/洗濯機置場(室内)/洗髪洗面化粧台/室内物干し/対面キッチン/ガスコンロ/3口コンロ/グリル付きコン



積水ハウスの賃貸住宅 シャーメゾン

Sha Maison

物件名 felvere. u 101号室

間取り 1LDK/洋室3.5 LDK10.6(帖)

アクセス 東武宇都宮線 東武宇都宮駅 徒歩5分  
JR東北本線 宇都宮駅 徒歩24分

専有面積 / 向き 37.18㎡ / 西

所在地 栃木県宇都宮市伝馬町2-3

築年月 / 構造 2011年2月下旬 / 鉄骨・1階-3階建

入居 / 契約期間 2024年11月上旬 / 2年

ランドマーク ●東武宇都宮百貨店 / 徒歩5分

駐車場 なし

入居諸条件備考

シャーメゾンライフSUPPORT24(月額880円税込)にご加入いただきます。ご入居にかかる諸費用として、退去クリーニング費用(初回契約時) 43,560円(税込) 鍵交換費用12,100円(税込) が必要です。/火災保険へのご加入が条件となります。\*ご入居中は、借家人賠償責任保険・個人賠償責任保険が付帯された火災保険へのご加入が必要となります。積水ハウス不動産グループでは、万一の事故の際、グループが連携して迅速に対応できる「シャーメゾンライフGUARD」(\*)へのご加入を推奨しております。\*保険契約の取扱代理店は、積水ハウス不動産東京(株)および積水ハウス不動産パートナーズ(株)となります。/積水ハウス不動産パートナーズの保証人不要プラン『らくらくパートナー』に加入が必要です。[新規契約時]事務手数料:33,000円(税込)、[毎月]保証料:月額賃料等の2%/諸費用及び、契約に要する費用は別途打合せ/■周辺施設■セブンイレブン宇都宮池上店まで徒歩3分(240m)/栃木県庁まで徒歩10分(760m)/■更新料:新賃料の1ヶ月分

※消費税は10%として計算しています。※掲載されている図面・写真等は、作成方法や撮影方法・時期などにより実際とは異なる場合があります。※家具や車などは、配置のイメージであり、賃貸物件に付属していません(家具家電付き等の表示があるものを除く)。

**ポイントがたまる**  
住んでいるだけでポイントが貯まり、住替え時に家賃が最大3ヶ月分無料に!

**らくらくパートナー**  
気分も手間もお財布も、らくらく。保証人不要のらくらくパートナー

株式会社成和宅建  
TEL:028-616-8880  
FAX: 028-616-8865

栃木県宇都宮市滝の原3丁目1-6  
免許番号: 栃木県免許(4)第4537号  
所属団体: (公社) 栃木県宅地建物取引業協会 / (公社) 首都圏不動産公正取引協議会

取引形態  
仲介