

Sha Maison

積水ハウス品質のお部屋を シャーメゾン ショップ Shop

J R 湘南新宿ライン

宇都宮駅 徒歩10分

モバイルで見る



1LDK
マンション

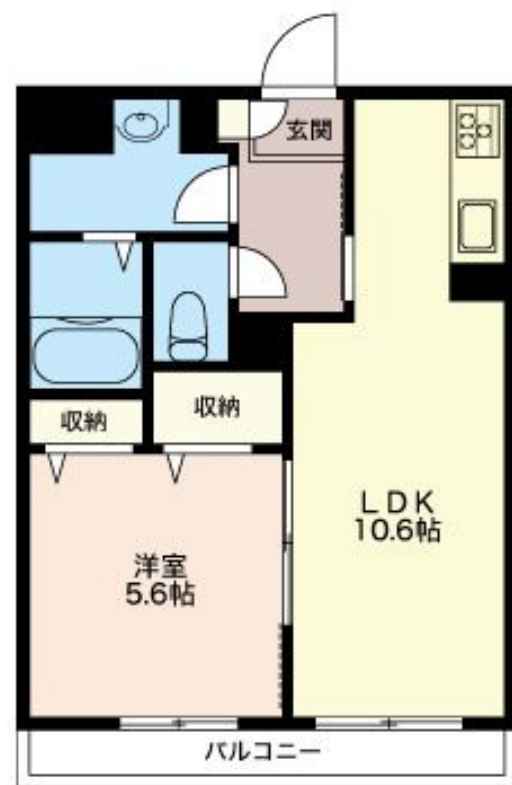
家賃 **77,000 円**

共益費等 5,500 円

敷金 0 ヶ月

礼金 1 ヶ月

駐車場 無料



この物件の
オススメ
ポイント

敷地内駐車場 1台無料♪Wi-Fiも光インターネットも使い放題無料♪通信制限なしで心ゆくまでお楽しみいただけます♪セキュリティの代表格といえばオートロック!無関係者をシャットアウトで...

この物件についている こだわり設備

- 宅配BOX
- インターネット 無料(WiFi付)
- TVモニター付き インターホン
- オートロック
- 防犯カメラ
- 防犯ガラス
- コンロ
- 3口コンロ
- 給湯設備
- 追い焚き給湯
- 浴室乾燥機
- 洗髪洗面台

駐車場有り/宅配BOX/ゴミ集積場(敷地内)/駐輪場(屋根付き)/オートロック/防犯カメラ/BS/LGBTQフレンドリー/高齢者対応可/角部屋/スライディングスクリーン/フローリング/複層ガラス/雨戸(電動シャッタータイプ)/モニター付ドアホン/全身ミラー/ダウンライト/インターネット無料(Wi-Fi対応)/防犯ガラス(合せガラス)/玄関鍵(①キー②ロック)/給湯箇所(浴室・台所・洗面所)/給湯器(ガス)/給湯器(追焚機能付)/浴室乾燥機(暖房乾燥)/シャワー/洗濯機置場(室内)/洗髪洗面化粧台/室内物干し/ガスコンロ/3口コンロ/トイレ(洗浄機)

積水ハウスの賃貸住宅 シャーメゾン

Sha Maison



物件名 コンフォール元今泉 105号室
アクセス J R 湘南新宿ライン 宇都宮駅 徒歩10分
所在地 栃木県宇都宮市元今泉 2丁目 12-14
ランドマーク ●セブンイレブン元今泉店/徒歩5分

間取り 1LDK/洋室5.6 LDK10.6(帖)
専有面積/向き 40.25㎡/南西
築年月/構造 2010年6月下旬/鉄骨・1階-3階建
入居/契約期間 2024年12月上旬/2年
駐車場 駐車場付

入居諸条件備考

シャーメゾンライフSUPPORT24(月額880円税込)にご加入いただきます。ご入居にかかる諸費用として、退去クリーニング費用(初回契約時) 47,190円(税込)鍵交換費用27,500円(税込)が必要です。/火災保険へのご加入が必要となります。※ご入居中は、借家人賠償責任保険・個人賠償責任保険が付帯された火災保険へのご加入が必要となります。積水ハウス不動産グループでは、万一の事故の際、グループが連携して迅速に対応できる「シャーメゾンライフGUARD」(*)へのご加入を推奨しております。*保険契約の取扱代理店は、積水ハウス不動産東京(株)および積水ハウス不動産パートナーズ(株)となります。/積水ハウス不動産パートナーズの保証人不要プラン『らくらくパートナー』に加入が必要です。[新規契約時]事務手数料:33,000円(税込)、[毎月]保証料:月額賃料等の2%/諸費用及び、契約に要する費用は別途打合せ/■周辺施設■【J R 宇都宮駅東口まで徒歩10分(750m)】セブンイレブン宇都宮元今泉店まで徒歩5分(400m)/スーパのオータニ宇都宮東店まで徒歩8分(580m)/T S U T A Y A 宇都宮駅東口店まで徒歩10分(750m)/更新料:新賃料の1ヶ月分

※消費税は10%として計算しています。※掲載されている図面・写真等は、作成方法や撮影方法・時期などにより実際とは異なる場合があります。※家具や車などは、配置のイメージであり、賃貸物件に付属しておりません(家具家電付き等の表示があるものを除く)。

ポイントがたまる
住んでいるだけでポイントが貯まり、
住替え時に家賃が最大3ヶ月分無料に!

らくらくパートナー
気分も手間もお財布も、らくらく。
保証人不要のらくらくパートナー

株式会社サトーホーム 宇都宮東店
TEL:028-614-3103
FAX: 028-614-4108

栃木県宇都宮市平松本町 1223-9レジデンスアルタ1F
免許番号: 栃木県免許(7)第3803号
所属団体: (公社) 栃木県宅地建物取引業協会 / (公社) 首都圏不動産公正取引協議会

取引形態
仲介