

Sha Maison

積水ハウス品質のお部屋を シャーメゾン ショップ Shop

J R東北本線

宇都宮駅 バス10分 徒歩8分

モバイルで見る



1K
アパート

家賃 **56,000 円**

共益費等 4,500 円

敷金 1ヶ月

礼金 1ヶ月

駐車場 無料



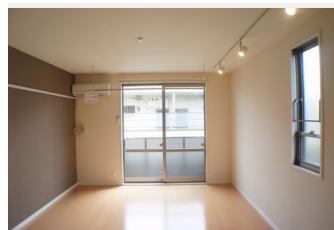
この物件の
オススメ
ポイント

【Wi-Fiも光インターネットも使い放題無料
♪U-NEXTのビデオ見放題や雑誌読み放題サービスも6ヶ月間無料!】不在時の来訪者も確認できる録画再生機能付きカメラモニター付きインター...

この物件についている **こだわり設備**

- インターネット 無料(WiFi付)
- TVモニター付き インターホン
- 防犯ガラス
- 給湯設備
- 追い焚き給湯
- 浴室乾燥機
- 洗髪洗面台
- 室内物干
- 温水洗浄便座
- エアコン
- 間接照明
- フローリング付

駐車場有り/ゴミ集積場(敷地内)/高齢者対応可/BS/LGBTQフレンドリー/角部屋/フローリング/雨戸(シャッタータイプ)/モニター付ドアホン/全身ミラー/スライディングライト/インターネット無料(Wi-Fi対応)/防犯ガラス(合せガラス)/玄関鍵(①キー②ロック)/給湯箇所(浴室・台所・洗面所)/給湯器(ガス)/給湯器(追焚機能付)/浴室乾燥機(暖房乾燥)/シャワー/洗濯機置場(室内)/洗髪洗面化粧台/室内物干し/トイレ(洗浄機能付便座)/バス・トイレ(セパレート)/ウォークインクローゼット/下駄箱/エアコン/バルコニー



積水ハウスの賃貸住宅 シャーメゾン
Sha Maison

物件名	アンジュ 102号室	間取り	1K/洋室8.5 K3.5 (帖)
アクセス	J R東北本線 宇都宮駅 バス10分、県総合文化センター前 バス停 徒歩8分	専有面積 / 向き	28.21㎡ / 南
所在地	栃木県宇都宮市昭和1丁目5-5	築年月 / 構造	2009年7月下旬 / 軽量鉄骨・1階-2階建
ランドマーク	●栃木県庁 / 徒歩5分	入居 / 契約期間	即時 / 2年
		駐車場	駐車場付

入居諸条件備考

シャーメゾンライフSUPPORT24 (月額880円税込)にご加入いただけます。ご入居にかかる諸費用として、退室時ハウスクリーニング費用36,300円(税込)鍵交換費用11,000円(税込)が必要です。/火災保険へのご加入が条件となります。*ご入居中は、借家人賠償責任保険・個人賠償責任保険が付帯された火災保険へのご加入が必要となります。積水ハウス不動産グループでは、万一の事故の際、グループが連携して迅速に対応できる「シャーメゾンライフGUARD」(*)へのご加入を推奨しております。*保険契約の取扱代理店は、積水ハウス不動産東京(株)および積水ハウス不動産パートナーズ(株)となります。/積水ハウス不動産パートナーズの保証人不要プラン『らくらくパートナー』にご加入が必要です。[新規契約時]事務手数料:33,000円(税込)、[毎月]保証料:月額賃料等の2%/諸費用及び、契約に要する費用は別途打合せ/【物件周辺】栃木県庁まで400m(徒歩5分)、セブンイレブン宇都宮池上店まで610m(徒歩8分)、スーパーのヨークベニマル戸祭店まで480m(徒歩6分)、薬局のウエルシア宇都宮戸祭元町店まで460m(徒歩6分)、東武宇都宮百貨店850m(徒歩11分)、東武宇都宮駅960m(徒歩12分)立地。/更新料:新賃料の1ヶ月分

※消費税は10%として計算しています。※掲載されている図面・写真等は、作成方法や撮影方法・時期などにより実際とは異なる場合があります。※家具や車などは、配置のイメージであり、賃貸物件に付属していません(家具家電付き等の表示があるものを除く)。

ポイントがたまる
住んでいるだけでポイントが貯まり、
住替え時に家賃が最大3ヶ月分無料に!

らくらくパートナー
気分も手間もお財布も、らくらく。
保証人不要のらくらくパートナー

小金井不動産株式会社 鶴田店
TEL:028-612-3667
FAX: 028-612-3662

栃木県宇都宮市鶴田町1366-1
免許番号: 栃木県免許(17)第62号
所属団体: (公社) 栃木県宅地建物取引業協会 / (公社) 首都圏不動産公正取引協議会

取引形態
仲介