

# Sha Maison

積水ハウス品質のお部屋を シャーメゾン ショップ Shop

J R東北本線

氏家駅 距離6.5km

モバイルで見る



## 2LDK アパート

### 家賃 56,000 円

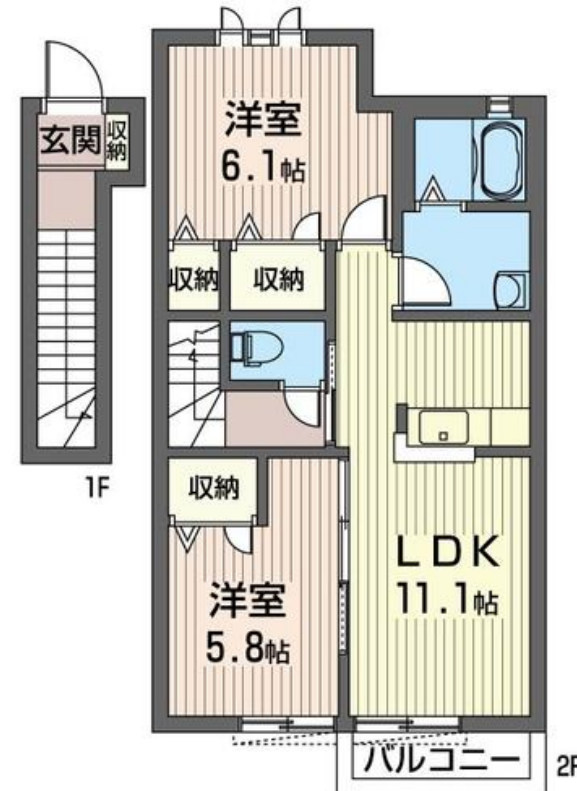
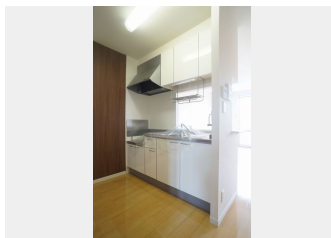
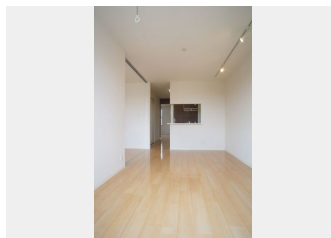
共益費等 5,500 円

敷金 0 ヶ月

礼金 56,000 円

駐車場 無料

積水ハウスの賃貸住宅 シャーメゾン  
Sha Maison



積水ハウスの賃貸住宅 シャーメゾン

## Sha Maison

この物件の  
オススメ  
ポイント

Wi-Fiも光インターネットも使い放題無料♪家族との会話も楽しめる対面式システムキッチン♪浴室暖房乾燥機能付きで洗濯物の乾燥にも便利で寒い時期でも浴室を温めてから入浴することが出来・・・

### この物件についている こだわり設備

- |                      |                    |       |            |
|----------------------|--------------------|-------|------------|
| インターネット<br>無料(WiFi付) | TVモニター付き<br>インターホン | 防犯ガラス | 対面<br>キッチン |
| 給湯設備                 | 追い焚き給湯             | 浴室乾燥機 | 洗髪洗面台      |
| 室内物干                 | エアコン               | 間接照明  | ダウンライト     |

駐車場有り/ゴミ集積場(敷地内)/駐輪場(屋根付き)/BS/LGBTQフレンドリー/高齢者対応可/アクセントクロス/スライディングスクリーン/フローリング/モニタ付ドアホン/スライディングライト/ダウンライト/照明器具(LED)/インターネット無料(Wi-Fi対応)/防犯ガラス(合せガラス)/玄関鍵(①キー②ロック)/給湯箇所(浴室・台所・洗面所)/給湯器/給湯器(追焚機能付)/浴室乾燥機(暖房乾燥)/シャワー/洗濯機置場(室内)/洗髪洗面化粧台/室内物干し/対面キッチン/バス・トイレ(セパレート)/エアコン/バルコニー/駐車場2台可

物件名 forest court Ⅲ 205号室

アクセス J R東北本線 氏家駅 距離6.5km

所在地 栃木県宇都宮市中里町230-3

ランドマーク ●スーパーサンユー上河内店/徒歩4分

間取り 2LDK/洋室6.1 和室5.8 LDK11.1(帖)

専有面積/向き 59.14㎡/南東

築年月/構造 2008年7月下旬/軽量鉄骨・2階-2階建

入居/契約期間 2024年12月下旬/2年

駐車場 駐車場付

入居諸条件備考

シャーメゾンライフSUPPORT24(月額880円税込)にご加入いただきます。ご入居にかかる諸費用として、退去クリーニング費用(初回契約時) 58,080円(税込)鍵交換費用11,000円(税込)が必要です。/火災保険へのご加入が必要となります。※ご入居中は、借家人賠償責任保険・個人賠償責任保険が付帯された火災保険へのご加入が必要となります。積水ハウス不動産グループでは、万一の事故の際、グループが連携して迅速に対応できる「シャーメゾンライフGUARD」(\*)へのご加入を推奨しております。\*保険契約の取扱代理店は、積水ハウス不動産東京(株)および積水ハウス不動産パートナーズ(株)となります。/積水ハウス不動産パートナーズの保証人不要プラン『らくらくパートナー』に加入が必要です。[新規契約時]事務手数料:33,000円(税込)、[毎月]保証料:月額賃料等の2%/諸費用及び、契約に要する費用は別途打合せ/【周辺施設】スーパーのサンユー上河内店まで徒歩4分(260m)、セブンイレブン上河内中里店まで徒歩4分(300m)、ホームセンターのコメリ上河内店まで徒歩4分(260m)、ドラッグストアのカワチ薬品上河内店まで徒歩7分(560m)の立地!/更新料:新賃料の1ヶ月分

No.161507600205

※消費税は10%として計算しています。※掲載されている図面・写真等は、作成方法や撮影方法・時期などにより実際とは異なる場合があります。※家具や車などは、配置のイメージであり、賃貸物件に付属していません(家具家電付き等の表示があるものを除く)。

**ポイントがたまる**  
住んでいるだけでポイントが貯まり、  
住替え時に家賃が最大3ヶ月分無料に!

**らくらくパートナー**  
気分も手間もお財布も、らくらく。  
保証人不要のらくらくパートナー

河内土地建物株式会社  
TEL:028-673-1122  
FAX: 028-673-1121

栃木県宇都宮市下岡本町4160-2  
免許番号: 栃木県免許(14)第1308号  
所属団体: (公社)栃木県宅地建物取引業協会 / (公社)首都圏不動産公正取引協議会

取引形態  
仲介