

# Sha Maison

積水ハウス品質のお部屋を シャーメゾン ショップ Shop

J R東北本線

雀宮駅 徒歩22分

モバイルで見る



**2LDK**  
アパート

家賃 **66,000 円**

共益費等 5,500 円

敷金 0 円

礼金 20,000 円

駐車場 無料



この物件の  
オススメ  
ポイント

«Wi-Fi・インターネット無料!! SNSや動画などを心ゆくまでお楽しみいただけます♪»◆車上荒らしや悪戯の抑止に役立つ『防犯カメラ』付♪◆敷地内駐車場は嬉しい2台付無料です♪■各・・・

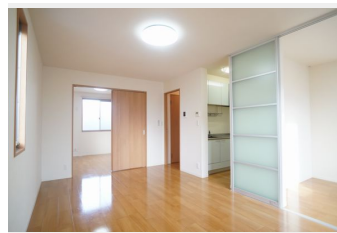
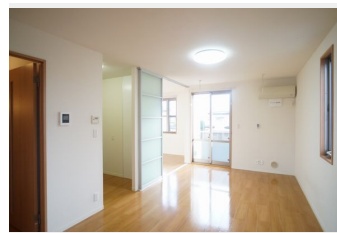
この物件についている **こだわり設備**

- インターネット 無料(WiFi付)
- TVモニター付き インターホン
- 防犯カメラ
- 防犯ガラス
- 給湯設備
- 追い焚き給湯
- 浴室乾燥機
- 洗髪洗面台
- 室内物干
- 温水洗浄便座
- エアコン
- 電動シャッター

駐車場有り/高齢者対応可/防犯カメラ/BS/LGBTQフレンドリー/角部屋/アクセントクロス/スライディングスクリーン/フローリング/雨戸(電動シャッタータイプ)/モニタードアホン/照明器具(LED)/インターネット無料(Wi-Fi対応)/防犯ガラス(合せガラス)/玄関鍵(①キー②ロック)/給湯箇所(浴室・台所・洗面所)/給湯器(ガス)/給湯器(追焚機能付)/浴室乾燥機(暖房乾燥)/シャワー/洗濯機置場(室内)/洗髪洗面化粧台/室内物干し/トイレ(洗浄機能付便座)/バス・トイレ(セパレート)/エアコン/バルコニー/駐車場2台可

積水ハウスの賃貸住宅 シャーメゾン

Sha Maison



物件名	コージーコートII 203号室	間取り	2LDK/洋室5.5 洋室5.2 LDK11.7(帖)
アクセス	J R東北本線 雀宮駅 徒歩22分 J R湘南新宿ライン 雀宮駅 徒歩22分	専有面積 / 向き	57.35㎡ / 南
所在地	栃木県宇都宮市若松原 3丁目12-19	築年月 / 構造	2007年6月中旬/軽量鉄骨・2階-2階建
ランドマーク	●若松原中学校/徒歩4分	入居 / 契約期間	2025年3月下旬/2年
		駐車場	駐車場付

入居諸条件備考

シャーメゾンライフSUPPORT24(月額1,320円税込)にご加入いただきます。ご入居にかかる諸費用として、退去クリーニング費用(初回契約時) 58,080円(税込)鍵交換費用11,000円(税込)が必要です。/火災保険へのご加入が条件となります。\*ご入居中は、借家人賠償責任保険・個人賠償責任保険が付帯された火災保険へのご加入が条件となります。積水ハウス不動産グループでは、万が一の事故の際、グループが連携して迅速に対応できる「シャーメゾンライフGUARD」(\*)へのご加入を推奨しております。\*保険契約の取扱代理店は、積水ハウスシャーメゾンPM東京(株)および積水ハウスシャーメゾンパートナーズ(株)となります。/積水ハウスシャーメゾンパートナーズの保証人不要プラン『らくらくパートナー』に加入が必要です。[新規契約時]事務手数料:33,000円(税込)、[毎月]保証料:月額賃料等の2%/諸費用及びその他契約費用は別途打合せ/【周辺施設】若松原中学校まで徒歩4分(250m)、スーパー「ヨークベニマル若松原店」まで徒歩11分(850m)、セブンイレブン宇都宮若松原店まで徒歩6分(450m)、カワチ薬品若松原店まで徒歩10分(800m)/更新料:新賃料の1ヶ月分

No.161466300203

※消費税は10%として計算しています。※掲載されている図面・写真等は、作成方法や撮影方法・時期などにより実際とは異なる場合があります。※家具や車などは、配置のイメージであり、賃貸物件に付属していません(家具家電付き等の表示があるものを除く)。

**ポイントがたまる**  
住んでいるだけでポイントが貯まり、住替え時に家賃が最大3ヶ月分無料に!

**らくらくパートナー**  
気分も手間もお財布も、らくらく。保証人不要のらくらくパートナー

有限会社和進住宅  
TEL:028-653-1453  
FAX: 028-655-0754

栃木県宇都宮市雀の宮1丁目17-20  
免許番号: 栃木県免許(9)第2761号  
所属団体: (公社) 栃木県宅地建物取引業協会 / (公社) 首都圏不動産公正取引協議会

取引形態  
仲介