

Sha Maison

積水ハウス品質のお部屋を シャーメゾン ショップ Shop

J R 東北本線

宇都宮駅 バス9分 徒歩7分

📱 モバイルで見る



1LDK
アパート

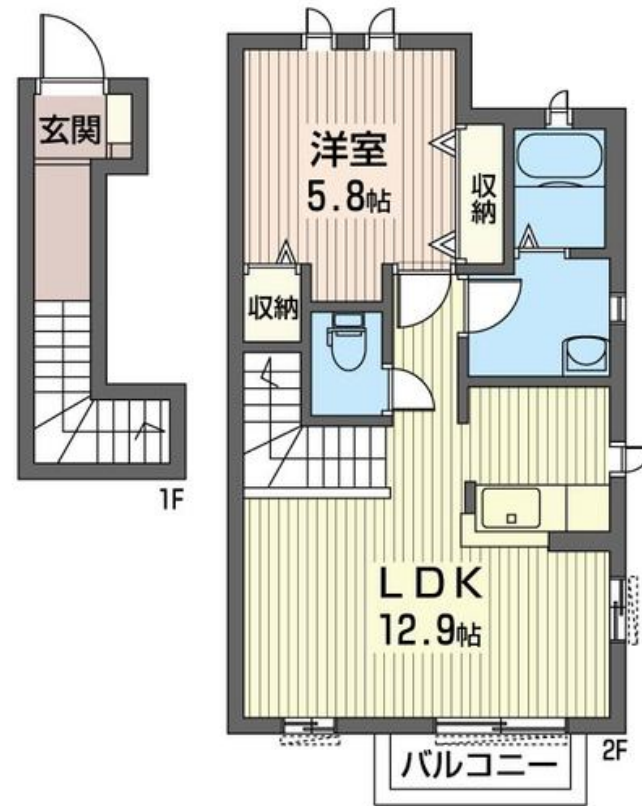
家賃 **62,000 円**

共益費等 5,000 円

敷金 0 円

礼金 62,000 円

🅐 駐車場 無料



この物件の
おすすめ
ポイント

敷地内舗装駐車場 1F：1台・2F：2台付（無料）
）UHF+BS+CS110度アンテナ付！防犯シャッター+防犯合わせガラス！家族との会話も楽しめる対面式システムキッチン♪追焚給湯機能付・・・

この物件についている **こだわり設備**

- TVモニター付きインターホン
- 防犯ガラス
- 対面キッチン
- 給湯設備
- 追い焚き給湯
- 浴室乾燥機
- 洗面洗面台
- 室内物干
- 温水洗浄便座
- エアコン
- フローリング付
- 🅐 無料 駐車場無料

駐車場有り/高齢者対応可/BS/LGBTQフレンドリー/角部屋/フローリング/雨戸（シャッタータイプ）/モニター付ドアホン/防犯ガラス（合せガラス）/玄関鍵（①キー②ロック）/給湯箇所（浴室・台所・洗面所）/給湯器（ガス）/給湯器（追焚機能付）/浴室乾燥機（暖房乾燥）/シャワー/洗濯機置場（室内）/洗髪洗面化粧台/室内物干し/対面キッチン/トイレ（洗浄機能付便座）/バス・トイレ（セパレート）/エアコン/バルコニー/駐車場2台可

積水ハウスの賃貸住宅 シャーメゾン
Sha Maison

物件名	サンライズ 201号室	間取り	1LDK/洋室5.8 LDK12.9 (帖)
アクセス	J R 東北本線 宇都宮駅 バス9分、中御幸町 バス停 徒歩7分	専有面積 / 向き	50.11㎡ / 南
所在地	栃木県宇都宮市御幸本町4688-27	築年月 / 構造	2007年3月下旬 / 軽量鉄骨・2階-2階建
ランドマーク	●セブンイレブン宇都宮御幸小学校前店 / 徒歩6分	入居 / 契約期間	2025年1月上旬 / 2年
		駐車場	駐車場付

入居諸条件備考

シャーメゾンライフSUPPORT24（月額1,320円税込）にご加入いただけます。ご入居にかかる諸費用として、退室時ハウスクリーニング費用54,450円（税込）鍵交換費用11,000円（税込）が必要です。/火災保険へのご加入が条件となります。*ご入居中は、借家人賠償責任保険・個人賠償責任保険が付帯された火災保険へのご加入が必要となります。積水ハウス不動産グループでは、万一の事故の際、グループが連携して迅速に対応できる「シャーメゾンライフGUARD」(*)へのご加入を推奨しております。*保険契約の取扱代理店は、積水ハウス不動産東京(株)および積水ハウス不動産パートナーズ(株)となります。/積水ハウス不動産パートナーズの保証人不要プラン『らくらくパートナー』に加入が必要です。【新規契約時】事務手数料：33,000円（税込）、【毎月】保証料：月額賃料等の2%/諸費用及びその他契約費用は別途打合せ/【周辺施設】セブンイレブン徒歩6分(470m)・ローソン徒歩9分(720m)・ミニストップ徒歩9分(720m)・スーパー、ドラッグストア等がある越戸ショッピングセンター徒歩15分(1,130m) /更新料：新賃料の1ヶ月分

No.161456700201

※消費税は10%として計算しています。※掲載されている図面・写真等は、作成方法や撮影方法・時期などにより実際とは異なる場合があります。※家具や車などは、配置のイメージであり、賃貸物件に付属していません（家具家電付き等の表示があるものを除く）。

ポイントがたまる
住んでいるだけでポイントが貯まり、住替え時に家賃が最大3ヶ月分無料に!

らくらくパートナー
気分も手間もお財布も、らくらく。保証人不要のらくらくパートナー

河内土地建物株式会社 宇都宮東店
TEL:028-610-7739
FAX: 028-610-7737

栃木県宇都宮市中今泉3丁目3-31
免許番号：栃木県免許(14)第1308号
所属団体：(公社)栃木県宅地建物取引業協会 / (公社)首都圏不動産公正取引協議会

取引形態
仲介