

# Sha Maison

積水ハウス品質のお部屋を シャーメゾン ショップ Shop

J R 東北本線

宇都宮駅 徒歩13分

モバイルで見る



**1K**  
アパート

家賃 **50,000 円**

共益費等 4,500 円

敷金 0 ヶ月

礼金 1 ヶ月

駐車場 無料



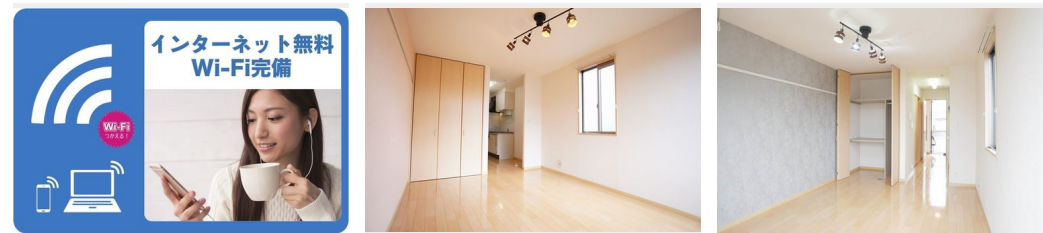
この物件の  
オススメ  
ポイント

Wi-Fiも光インターネットも使い放題無料。  
U-NEXTのビデオ見放題や雑誌読み放題も6ヶ月間無料。  
雨天・曇天時だけでなく花粉対策や防犯上、人目を避けたい洗濯物の室内干しに役立つホ...

この物件についている **こだわり設備**

- インターネット 無料(WiFi付)
- TVモニター付き インターホン
- 防犯ガラス
- 給湯設備
- 洗髪洗面台
- 温水洗浄便座
- エアコン
- フローリング付
- P 無料 駐車場無料

駐車場有り / BS / LGBTQフレンドリー / 高齢者対応可 / 角部屋 / フローリング / 雨戸 (シャッタータイプ) / モニタ付ドアホン / インターネット無料 (Wi-Fi対応) / 防犯ガラス (合せガラス) / 玄関鍵 (①キー②ロック) / 給湯箇所 (浴室・台所・洗面所) / 給湯器 (ガス) / シャワー / 洗濯機置場 (室内) / 洗髪洗面化粧台 / トイレ (洗浄機能付便座) / バス・トイレ (セパレート) / エアコン / バルコニー



積水ハウスの賃貸住宅 シャーメゾン  
**Sha Maison**

物件名	ファミリー光和 201号室	間取り	1K / 洋室8 K2.7 (帖)
アクセス	J R 東北本線 宇都宮駅 徒歩13分 J R 湘南新宿ライン 宇都宮駅 バス6分、築瀬小入口 バス	専有面積 / 向き	27.18㎡ / 南西
所在地	栃木県宇都宮市築瀬2丁目3-1	築年月 / 構造	2007年1月中旬 / 軽量鉄骨・2階-2階建
ランドマーク	●セブンイレブン宇都宮築瀬2丁目店 / 徒歩4分	入居 / 契約期間	即時 / 2年
		駐車場	駐車場付

入居諸条件備考

シャーメゾンライフSUPPORT24 (月額880円税込) にご加入いただきます。ご入居にかかる諸費用として、退去クリーニング費用 (初回契約時) 36,300円 (税込) 鍵交換費用11,000円 (税込) が必要です。火災保険への加入が条件となります。※ご入居中は、借家人賠償責任保険・個人賠償責任保険が付帯された火災保険への加入が必要となります。積水ハウス不動産グループでは、万一の事故の際、グループが連携して迅速に対応できる「シャーメゾンライフGUARD」(\*) へのご加入を推奨しております。\*保険契約の取扱代理店は、積水ハウス不動産東京 (株) および積水ハウス不動産パートナーズ (株) となります。積水ハウス不動産パートナーズの保証人不要プラン『らくらくパートナー』に加入が必要です。[新規契約時] 事務手数料: 33,000円 (税込)、[毎月] 保証料: 月額賃料等の2% / 諸費用及び、契約に要する費用は別途打合せ / ■周辺施設 ■ « J R 宇都宮駅まで徒歩13分 (1,020m) » セブンイレブン宇都宮築瀬2丁目店まで徒歩4分 (280m) / ツルハドラッグ宇都宮築瀬店まで徒歩6分 (440m) / スーパーのたいらや築瀬平成通り店まで徒歩8分 (630m) / 更新料: 新賃料の1ヶ月分

※消費税は10%として計算しています。※掲載されている図面・写真等は、作成方法や撮影方法・時期などにより実際とは異なる場合があります。※家具や車などは、配置のイメージであり、賃貸物件に付属していません (家具家電付き等の表示があるものを除く)。

**ポイントがたまる**  
住んでいるだけでポイントが貯まり、住替え時に家賃が最大3ヶ月分無料に!

**らくらくパートナー**  
気分も手間もお財布も、らくらく。保証人不要のらくらくパートナー

## 株式会社宇都宮貸家センター

TEL:028-635-5840  
FAX: 028-636-4344

栃木県宇都宮市峰1丁目4-18  
免許番号: 栃木県免許(13)第1525号  
所属団体: (公社) 栃木県宅建物取引業協会 / 全国賃貸管理ビジネス協会 / (公社) 首都圏不動産公正取引協議会

取引形態  
仲介