

Sha Maison

積水ハウス品質のお部屋を シャーメゾン ショップ Shop

J R東北本線

宇都宮駅 バス25分 徒歩14分

モバイルで見る



1K
アパート

家賃 48,000 円

共益費等 5,500 円

敷金 0 円

礼金 1 ヶ月

駐車場 無料



この物件の
オススメ
ポイント

Wi-Fiも使い放題無料♪通信制限なしでSNSなどを心ゆくまでお楽しみいただけます♪駐車場1台付(無料)/自転車保管時の雨ざらし回避のための屋根付きサイクルポート付き♪不在時の来訪・・・

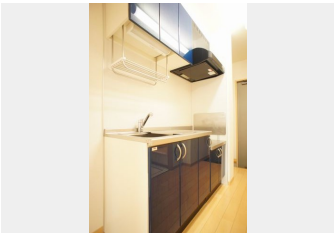
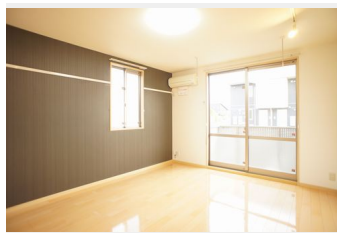
この物件についている こだわり設備

- 宅配BOX
- インターネット 無料(WiFi付)
- TVモニター付き インターホン
- 防犯ガラス
- 給湯設備
- 浴室乾燥機
- 洗髪洗面台
- 室内物干
- 温水洗浄便座
- エアコン
- 間接照明
- フローリング付

駐車場有り/宅配BOX/ゴミ集積場(敷地内)/高齢者対応可/駐輪場(屋根付き)/BS/LGBTQフレンドリー/角部屋/アクセントクロス/スライディングスクリーン/フローリング/雨戸(シャッタータイプ)/モニター付ドアホン/スライディングライト/間接照明/インターネット無料(Wi-Fi対応)/防犯ガラス(合せガラス)/給湯箇所(浴室・台所・洗面所)/給湯器(ガス)/浴室乾燥機(暖房乾燥)/シャワー/洗濯機置場(室内)/洗髪洗面化粧台/室内物干し/トイレ(洗浄機能付便座)/バス・トイレ(セパレート)/エアコン/バルコニー

積水ハウスの賃貸住宅 シャーメゾン

Sha Maison



物件名 ペイサージュB 101号室
アクセス J R東北本線 宇都宮駅 バス25分、インターパーク宇都宮南店 バス停 徒歩14分
所在地 栃木県宇都宮市インターパーク2丁目13-10
ランドマーク ●インターパーク中央公園/徒歩3分

間取り 1K/洋室8.6 K3(帖)
専有面積/向き 28.21㎡/南
築年月/構造 2006年10月上旬/軽量鉄骨・1階-2階建
入居/契約期間 2024年12月上旬/2年
駐車場 駐車場付

入居諸条件備考

シャーメゾンライフSUPPORT24(月額880円税込)にご加入いただけます。ご入居にかかる諸費用として、退去クリーニング費用(初回契約時) 36,300円(税込)が必要です。/火災保険へのご加入が条件となります。*ご入居中は、借家人賠償責任保険・個人賠償責任保険が付帯された火災保険へのご加入が必要となります。積水ハウス不動産グループでは、万一の事故の際、グループが連携して迅速に対応できる「シャーメゾンライフGUARD」(*)へのご加入を推奨しております。*保険契約の取扱代理店は、積水ハウス不動産東京(株)および積水ハウス不動産パートナーズ(株)となります。/積水ハウス不動産パートナーズの保証人不要プラン『らくらくパートナー』に加入が必要です。[新規契約時]事務手数料:33,000円(税込)、[毎月]保証料:月額賃料等の2%/諸費用及び、契約に要する費用は別途打合せ/■周辺環境■インターパーク中央公園まで徒歩5分(400m)/ファミリーマートSUTAYA宇都宮インターパーク店まで徒歩4分(320m)/更新料:新賃料の1ヶ月分

No.161443000101

※消費税は10%として計算しています。※掲載されている図面・写真等は、作成方法や撮影方法・時期などにより実際とは異なる場合があります。※家具や車などは、配置のイメージであり、賃貸物件に付属していません(家具家電付き等の表示があるものを除く)。

ポイントがたまる
住んでいるだけでポイントが貯まり、住替え時に家賃が最大3ヶ月分無料に!

らくらくパートナー
気分も手間もお財布も、らくらく。保証人不要のらくらくパートナー

株式会社成和宅建
TEL:028-616-8880
FAX: 028-616-8865

栃木県宇都宮市滝の原3丁目1-6
免許番号: 栃木県免許(4)第4537号
所属団体: (公社)栃木県宅地建物取引業協会 / (公社)首都圏不動産公正取引協議会

取引形態
仲介