

Sha Maison

積水ハウス品質のお部屋を シャーメゾン ショップ Shop

J R 東北本線

宇都宮駅 バス23分 徒歩1分

モバイルで見る



1K
アパート

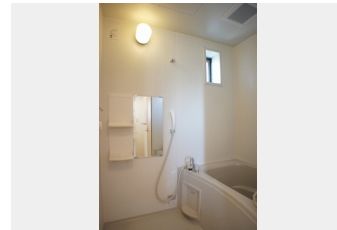
家賃 **48,000 円**

共益費等 4,500 円

敷金 1 ヶ月

礼金 1 ヶ月

駐車場 無料



積水ハウスの賃貸住宅 シャーメゾン
Sha Maison

この物件の
**オススメ
ポイント**

駐車場 1 台無料♪Wi-Fi も光インターネットも使い放題無料♪通信制限なしで心ゆくまでお楽しみいただけます♪来訪者を声と映像で確認できて安心なカラーモニター付ドアホン♪今や必須アイテム・・・

この物件についている **こだわり設備**

- インターネット 無料(WiFi付)
- 浴室乾燥機
- エアコン
- TVモニター付き インターホン
- 洗髪洗面台
- フローリング付
- 防犯ガラス
- 室内物干
- WIC・納戸
- 給湯設備
- 温水洗浄便座
- 大型収納

駐車場有り/ゴミ集積場(敷地内)/物置・外部収納/駐輪場(屋根付き)/BS/LGBTQフレンドリー/高齢者対応可/角部屋/フローリング/雨戸(シャッタータイプ)/モニター付ドアホン/インターネット無料(Wi-Fi対応)/防犯ガラス(合せガラス)/給湯箇所(浴室・台所・洗面所)/給湯器(ガス)/浴室乾燥機(暖房乾燥)/シャワー/洗濯機置場(室内)/洗髪洗面化粧台/室内物干し/トイレ(洗浄機能付便座)/バス・トイレ(セパレート)/ウォークインクローゼット/下駄箱/エアコン/バルコニー

物件名	グレースⅢ番館 103号室	間取り	1K/洋室10.2 K2.4 (帖)
アクセス	J R 東北本線 宇都宮駅 バス23分、月見ヶ丘児童公園前 バス停 徒歩1分	専有面積 / 向き	29.96㎡ / 南西
所在地	栃木県宇都宮市石井町 2 9 7 2 - 7	築年月 / 構造	2006年6月下旬 / 軽量鉄骨・1階-2階建
ランドマーク	●セブンイレブン宇都宮石井南店 / 徒歩3分	入居 / 契約期間	即時 / 2年
		駐 車 場	駐車場付

入居諸条件備考

シャーメゾンライフSUPPORT24 (月額880円税込)にご加入いただけます。ご入居にかかる諸費用として、退室時ハウスクリーニング費用36,300円(税込)が必要です。/火災保険へのご加入が条件となります。*ご入居中は、借家人賠償責任保険・個人賠償責任保険が付帯された火災保険へのご加入が必要となります。積水ハウス不動産グループでは、万が一の事故の際、グループが連携して迅速に対応できる「シャーメゾンライフGUARD」(*)へのご加入を推奨しております。*保険契約の取扱代理店は、積水ハウス不動産東京(株)および積水ハウス不動産パートナーズ(株)となります。/積水ハウス不動産パートナーズの保証人不要プラン『らくらくパートナー』に加入が必要です。【新規契約時】事務手数料:33,000円(税込)、【毎月】保証料:月額賃料等の2%/諸費用及び、契約に要する費用は別途打合せ/■周辺施設 ■セブンイレブン宇都宮石井南店まで徒歩3分(230m)/たいらや石井店まで車で3分(1,100m)/カワチ薬品石井町店まで車で3分(1,020m)/更新料:新賃料の1ヶ月分

※消費税は10%として計算しています。※掲載されている図面・写真等は、作成方法や撮影方法・時期などにより実際とは異なる場合があります。※家具や車などは、配置のイメージであり、賃貸物件に付属していません(家具家電付き等の表示があるものを除く)。

ポイントがたまる
住んでいるだけでポイントが貯まり、住替え時に家賃が最大3ヶ月分無料に!

らくらくパートナー
気分も手間もお財布も、らくらく。保証人不要のらくらくパートナー

株式会社志朋商事
TEL:028-636-6898
FAX: 028-636-6076

栃木県宇都宮市峰1丁目34-10
免許番号: 栃木県免許(13)第1827号
所属団体: (公社) 栃木県宅地建物取引業協会 / (公社) 首都圏不動産公正取引協議会

取引形態
仲介