

# Sha Maison

積水ハウス品質のお部屋を シャーメゾン ショップ Shop

J R 東北本線

雀宮駅 バス13分 徒歩5分

モバイルで見る



**2LDK**  
アパート

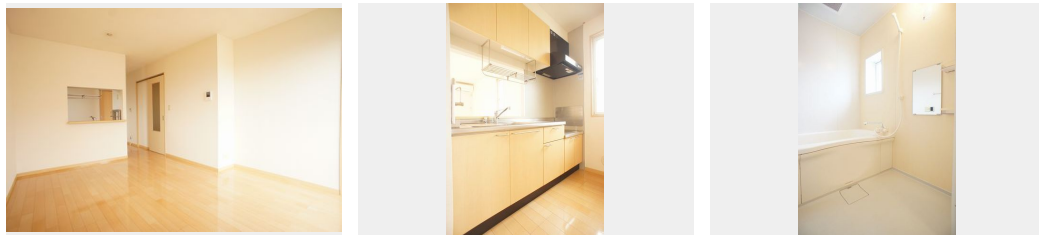
家賃 **57,000 円**

共益費等 4,500 円

敷金 0 円

礼金 1 ヶ月

駐車場 無料



積水ハウスの賃貸住宅 シャーメゾン  
**Sha Maison**

この物件の  
オススメ  
ポイント

各世帯駐車場 2 台付き (無料) / 自転車保管時の雨ざらし回避のための屋根付きサイクルポート付き♪敷地内に防犯カメラが設置されているので、車上荒らし・盗難等の抑止など安心な住環境をご提供・・・

この物件についている **こだわり設備**

- TVモニター付きインターホン
- 防犯カメラ
- 防犯ガラス
- 対面キッチン
- 給湯設備
- 追い焚き給湯
- 洗髪洗面台
- 温水洗浄便座
- エアコン
- フローリング付
- WIC・納戸
- 大型収納

駐車場有り/ゴミ集積場 (敷地内) / 高齢者対応可/駐輪場 (屋根付き) / 防犯カメラ / BS / LGBTQフレンドリー/角部屋/フローリング/雨戸 (シャッタータイプ) / モニタ付ドアホン/防犯ガラス (合せガラス) / 給湯箇所 (浴室・台所・洗面所) / 給湯器 (ガス) / 給湯器 (追焚機能付) / シャワー/洗濯機置場 (室内) / 洗髪洗面化粧台/対面キッチン/トイレ (洗浄機能付便座) / バス・トイレ (セパレート) / ウォークインクローゼット/エアコン/バルコニー/駐車場 2 台可

物件名	ブランシェ K & M B 202号室	間取り	2LDK/洋室6.1 洋室5.4 LDK12.8 (帖)
アクセス	J R 東北本線 雀宮駅 バス13分、雀宮中西 バス停 徒歩5分 J R 東北本線 雀宮駅 徒歩30分	専有面積 / 向き	61.6㎡ / 南
所在地	栃木県宇都宮市針ヶ谷町 4 1 4 - 5	築年月 / 構造	2004年3月上旬 / 軽量鉄骨・2階-2階建
ランドマーク	●ヨークベニマル針ヶ谷店 / 徒歩7分	入居 / 契約期間	即時 / 2年
		駐車場	駐車場付

入居諸条件備考

シャーメゾンライフSUPPORT 24 (月額880円税込) にご加入いただきます。ご入居にかかる諸費用として、退去クリーニング費用 (初回契約時) 61,710円 (税込) 鍵交換費用 11,000円 (税込) が必要です。/ 火災保険への加入が条件となります。\*ご入居中は、借家人賠償責任保険・個人賠償責任保険が付帯された火災保険への加入が必要となります。積水ハウス不動産グループでは、万一の事故の際、グループが連携して迅速に対応できる「シャーメゾンライフGUARD」(\*) へのご加入を推奨しております。\*保険契約の取扱代理店は、積水ハウス不動産東京 (株) および積水ハウス不動産パートナーズ (株) となります。/ 積水ハウス不動産パートナーズの保証人不要プラン『らくらくパートナー』に加入が必要です。[新規契約時] 事務手数料: 33,000円 (税込)、[毎月] 保証料: 月額賃料等の2% / 諸費用及び、契約に要する費用は別途打合せ / ■周辺施設 ■ スーパーのヨークベニマル針ヶ谷店まで徒歩7分 (550m) / 100円ショップのザ・ダイソーヨークタウン宇都宮針ヶ谷店まで徒歩7分 (550m) / ローソン宇都宮針ヶ谷町店まで徒歩8分 (600m) / 更新料: 新賃料の1ヶ月分

※消費税は10%として計算しています。※掲載されている図面・写真等は、作成方法や撮影方法・時期などにより実際とは異なる場合があります。※家具や車などは、配置のイメージであり、賃貸物件に付属していません (家具家電付き等の表示があるものを除く)。

**ポイントがたまる**  
住んでいるだけでポイントが貯まり、住替え時に家賃が最大3ヶ月分無料に!

**らくらくパートナー**  
気分も手間もお財布も、らくらく。保証人不要のらくらくパートナー

株式会社成和宅建  
TEL:028-616-8880  
FAX: 028-616-8865

栃木県宇都宮市滝の原 3 丁目 1 - 6  
免許番号: 栃木県免許(4)第4537号  
所属団体: (公社) 栃木県宅地建物取引業協会 / (公社) 首都圏不動産公正取引協議会

取引形態  
仲介