

Sha Maison

積水ハウス品質のお部屋を シャーメゾン ショップ Shop

東武宇都宮線

西川田駅 徒歩3分

モバイルで見る



2K
アパート

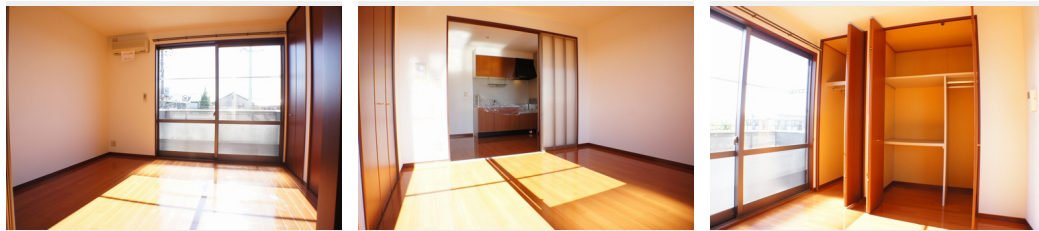
家賃 **54,000 円**

共益費等 5,000 円

敷金 0 円

礼金 60,000 円

駐車場 無料



積水ハウスの賃貸住宅 シャーメゾン
Sha Maison

この物件の
オススメ
ポイント

■東武宇都宮線『西川田駅（西口）』まで徒歩3分
（230m）の場所にある積水ハウス施工シャーメゾン♪■敷
地内駐車場は『並列』『2台付』無料です♪■屋根付サイクル
ポート有り。■敷地内ゴ...

この物件についている **こだわり設備**

- TVモニター付きインターホン
- 給湯設備
- 追い焚き給湯
- 洗髪洗面台
- 温水洗浄便座
- エアコン
- フローリング付
- 駐車場無料

駐車場有り/ゴミ集積場（敷地内）/高齢者対応可/駐輪場（屋根付き）/BS/LGBTQフレンドリー/角部屋/スライディングスクリーン/フローリング/モニター付ドアホン/給湯箇所（浴室・台所・洗面所）/給湯器/給湯器（追焚機能付）/シャワー/洗濯機置場（室内）/洗髪洗面化粧台/トイレ（洗浄機能付便座）/バス・トイレ（セパレート）/エアコン/バルコニー

物件名	ホープ・ビラ 201号室	間取り	2K/洋室5.6 洋室6.2 K5.3 (帖)
アクセス	東武宇都宮線 西川田駅 徒歩3分	専有面積 / 向き	45.7㎡ / 南西
所在地	栃木県宇都宮市西川田本町 2丁目9-31	築年月 / 構造	2003年7月下旬 / 軽量鉄骨・2階-2階建
ランドマーク	●ファミリーマート西川田駅前店 / 徒歩5分	入居 / 契約期間	2025年2月上旬 / 2年
		駐車場	駐車場付

入居諸条件備考

シャーメゾンライフSUPPORT24（月額1,320円税込）にご加入いただきます。ご入居にかかる諸費用として、退去クリーニング費用（初回契約時）50,820円（税込）が必要です。/火災保険へのご加入が条件となります。*ご入居中は、借家人賠償責任保険・個人賠償責任保険が付帯された火災保険へのご加入が必要となります。積水ハウス不動産グループでは、万一の事故の際、グループが連携して迅速に対応できる「シャーメゾンライフGUARD」(*)へのご加入を推奨しております。*保険契約の取扱代理店は、積水ハウス不動産東京(株)および積水ハウス不動産パートナーズ(株)となります。/積水ハウス不動産パートナーズの保証人不要プラン『らくらくパートナー』に加入が必要です。【新規契約時】事務手数料：33,000円（税込）、【毎月】保証料：月額賃料等の2% / 諸費用及びその他契約費用は別途打合せ / 【周辺施設】コンビニ：ファミリーマート西川田駅前店まで徒歩5分（330m）/スーパー：たいらや西川田店まで徒歩5分（330m）/ホームセンター：カンセキ西川田店まで徒歩8分（640m）/姿川第一小学校まで徒歩10分（790m）/更新料：新賃料の1ヶ月分

※消費税は10%として計算しています。※掲載されている図面・写真等は、作成方法や撮影方法・時期などにより実際とは異なる場合があります。※家具や車などは、配置のイメージであり、賃貸物件に付属していません（家具家電付き等の表示があるものを除く）。

No.160877000201

ポイントがたまる
住んでいるだけでポイントが貯まり、住替え時に家賃が最大3ヶ月分無料に!

らくらくパートナー
気分も手間もお財布も、らくらく。保証人不要のらくらくパートナー

有限会社和進住宅
TEL:028-653-1453
FAX: 028-655-0754

栃木県宇都宮市雀の宮1丁目17-20
免許番号：栃木県免許(9)第2761号
所属団体：(公社)栃木県宅地建物取引業協会 / (公社)首都圏不動産公正取引協議会

取引形態
仲介